

**ПРОЦЕДУРА ЗА КОНТРОЛ НАД УРЕДИ ЗА  
МОНИТОРИНГ И ИЗМЕРВАНЕ И ТЕСТВАНЕ**

✓ 1 ✓ 1 ✓ 1

## 1. ЦЕЛ НА ПРОЦЕДУРАТА

Този документ описва процедурата за контрола, калибрирането и поддръжката на наблюдателни, измервателни, инспекционни и тестови уреди и оборудване, използвани, за да показват съответствие на работите на конкретни изисквания.

## 2. ОБХВАТ

Тази стандартна процедура се отнася до цялото оборудване за наблюдение, измерване, тестове и изпитвания, което се използва в проекта, както и оборудването за мониторинг на околната среда.

## 3. ПРОЦЕДУРНИ ДЕЙСТВИЯ

### А. Предоставяне на специалното оборудване

Оборудването е предназначено за мониторинг, измерване и изпитване по време на строителните процеси, а така също и оборудването за мониторинг на околната среда при въздействие на различните фактори върху нея, следва да бъде проверявано и калибрирано. Специалното оборудване подлежашо на проверка и корекция включва, (но не се ограничава):

- Нивелири;
- Манометри;
- Теодолити;
- Ролетки;
- други;

Всички елементи от специалното оборудване ще бъдат доставени, независимо дали са купени, наети или заети, с тестови сертификати на производителя, както и такива от калибриране, които ще бъдат проверени преди използване.

### Б. Изисквания към специалното оборудване

Оторизирания специалист от състава на Изпълнителя, отговорен за приемането, използването и съхранението на специалното оборудване трябва да се увери и наблюдава следното:

- Ползвателите на специално оборудване познават климатичните ограничения отнасящи се до използването му;
- Познават съответните изисквания за боравене, работа, поддръжка и съхранение;
- Познават важността да се използва такова оборудване само докато е в известно и валидно състояние на калибриране;

## В. Регистрационен контрол на специалното оборудване

Отговорникът по качеството, ще се увери, че цялото използвано специално оборудване се записва в регистър и всяка част от оборудването има свой собствен дневник за калибриране, според случая, поддържан от Отговорното лице.

## Г. Калибриране на специалното оборудване

Отговорния специалист трябва да се погрижи специалното оборудване да бъде:

- Калибрирано и/ или проверявано на предписани интервали, съгласно характера и честотата на неговото използване, съгласно препоръките на производителя или съгласно сертифицирано оборудване съгласно Националните Стандарти. Действията по калибриране и съответните резултати ще бъдат надлежно отбелязвани в специален дневник;
- Предпазено от случайно разкалибриране, където е необходимо, чрез предоставяне на съответната защита и правилно съхранение;
- Когато се установи, че някой прибор е разкалибриран, трябва да се вземат незабавни мерки за възстановяването му в нормално работно състояние или чрез самостоятелни средства, ако е необходимо, с намесата на външен специализиран сервиз;
- Отговорното лице ще се погрижи всяка част от специалното оборудване да има идентификация на нейния статут на калибриране по време на използването и на подходящо надписан етикет, или по друг също така ефикасен начин сложен директно върху оборудването;

## Г. Специално оборудване

Всеки служител на Изпълнителя е длъжен да полага грижи за поддържането на специалното оборудване, с което работи, като спазва стъпките описани по- горе. Мениджърът по Осигуряване на Качеството, по свое усмотрение, ще извършват инспектиране и оценка на действията на изпълнителите, касаещи специалното оборудване.

## 4. ТЕРМИНИ И ОПРЕДЕЛЕНИЯ

*Процес на измерване* - съвкупност от действия за определяне стойността на дадена величина.

*Метрологично потвърждение* - съвкупност от действия, необходими, за да се осигури, потвърждение че средството за измерване съответства на изискванията за предвидена употреба. Метрологичното потвърждение обикновено включва калибриране

и/или проверка, всяко необходимо настройване или ремонт и последващо калибриране, сравняване с метрологичните изисквания за предвидената употреба на средството за измерване и всяко изискване за пломбиране и маркиране.

Метрологично потвърждение имаме едва тогава, когато е доказана и документирана годността на измервателното оборудване за определена употреба. Изискванията за предназначена употреба могат да включват такива аспекти като обхват, разделителна способност, максимално допустими грешки и др.

*Средство за наблюдение и измерване СНИ* - уред, софтуер, еталон, стандартен образец или спомагателна апаратура или комбинация от тях, необходими за осъществяване процеса на измерване.

**Метрологична Характеристика** - характерно свойство, което може да има влияние върху резултатите от измерване. Средството за измерване може да има няколко метрологични характеристики, които могат да бъдат обект на калибриране.

## 5. КОНТРОЛ И ПРОВЕРКА НА СНИ

### А. Видове дейности от процеса по контрол на СНИ

- контрол на точността на СНИ;
- предоставяне на еталонни СНИ за периодична проверка и калибриране в упълномощена организация;
- ремонтване в специализирани организация за ремонт на СНИ, на средства, чиито параметри на точност не съответстват на изискванията за предназначената употреба;
- бракуване на СНИ при невъзможност за ремонт;
- контрол на състоянието, съхранението и използването на СНИ;
- редовно отразяване на резултатите от извършени проверки на СНИ в График-отчет за калибриране на средствата за контрол, измерване и изпитване, който пълно и еднозначно идентифицира СНИ и определя моментното им състояние;
- разработване на График- отчет за калибриране на средствата за контрол, измерване и изпитване, съгласно изискванията на "Наредба за средствата за измерване, които подлежат на метрологичен контрол" в сила от 10. 11. 2003г.;
- планиране на доставката и внедряване на необходимите за дейността на организацията нови и съвременни СНИ.

## Б. Видове проверки на СНИ

### *Първоначална проверка на СНИ*

Преди да бъдат пуснати в експлоатация еталонните СНИ подлежат на първоначална проверка, която се извършва от акредитирани лаборатории. Еталонните СНИ могат да са придружени от документ за първоначално калибриране при закупуването им.

Резултатите от първоначалната проверка на еталонните средства за измерване се удостоверяват със знаци за първоначална проверка и имат срок на валидност, определен в свидетелството им за калибриране.

### *Периодична проверка на СНИ*

С извършването на периодични проверки се цели да се предотврати използването на СНИ с метеорологични характеристики извън определените норми. Периодична проверка се извършва на намиращи се в употреба работни средства за измерване, които са описани в График- отчет за калибриране на средствата за контрол, измерване и изпитване, като средства за измерване, подлежащи на периодичен контрол.

Периодичната проверка на СНИ се изпълнява от акредитирани организации или вътрешно по предварително създадена и одобрена методика за вътрешна проверка. Първата последваща проверка се извършва преди изтичане на валидността на първоначалната проверка.

Периодичността на последващите проверки се определят от самата организация и зависят от честотата на употребата на съответните СНИ.

Техническият ръководител предоставя СНИ за периодична проверка технически изправни, почистени, комплектовани и придружени от техническо описание и инструкции за работа в съответните лаборатории за външен контрол.

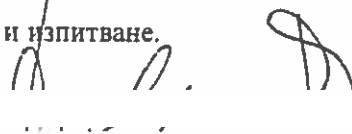
Техническият ръководител организира периодичната проверка на определените за вътрешна проверка СНИ на своя обект, съблюдавайки изискванията на нормативните документи и създадената за целта методика за вътрешна проверка на СНИ.

При отрицателни резултати от първоначалната и/ или периодичната проверка на СНИ, то се спира от употреба.

Ако дадено СНИ се повреди или падне ( се изтрие) знака за удостоверяване на годността му, тогава Техническият ръководител на обекта е длъжен да предприеме необходимите действия, съгласно Закона за измерванията.

### *Извънредна проверка на СНИ*

Извънредна проверка се извършва при съмнение в достоверността на резултатите от измерванията. Тя се извършва както периодичната проверка и резултатите се отразяват в График- отчет за калибриране на средствата за контрол, измерване и изпитване.



### Ремонт и бракуване на СНИ

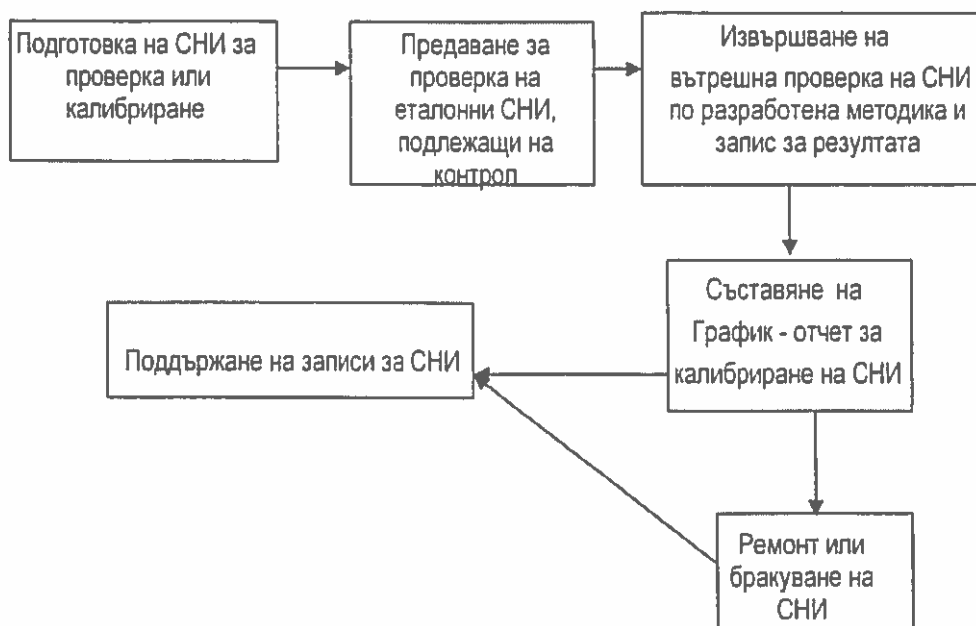
Ако се констатира невъзможност за ремонтране на СНИ то се бракува.

### Съхранение на СНИ

СНИ се съхраняват по такъв начин че измерванията, които се извършват с тях да отговарят на определените изисквания за тези измервания. Нивелирите, теодолитите и тоталните станции се съхраняват в кутин.

## 6. РЕД НА ДЕЙСТВИЕ

Отговорност за поддържането на СНИ, предаване за външна проверка и извършване на вътрешни проверки носи определения Технически ръководител на обекта.



## 7. ПОЗОВАВАНЕ

БДС EN ISO 9001:2008;  
ЗАКОН за измерванията;  
НАРЕДБА за средствата за измерване, които подлежат на метрологичен надзор;  
НАРЕДБА за реда и начина за извършване на метрологичен надзор;  
Методика за проверка на СНИ за линейни измервания;

## 9. РЕГИСТРИРАНЕ И СЪХРАНЕНИЕ

Всички действия описани в настоящата процедура ще бъдат надлежно регистрирани, като последователност, обхват и резултати. Списъците с имена на специалисти и работници, присъствали на срещи, обучения и др. подобни, свързани с гореспоменатите действия ще бъдат също съхранявани и в съответните прилежащи файлове. Регистърът на действие и участници в дадена процедура ще бъде съхраняван в административния отдел на Изпълнителя .

Отговорни за неговото правилно съхранение, обновяване и поддържане ще бъдат както специалистите от административния отдел, така и отговорниците упоменати в тази процедура. Регистърът трябва да се поддържа активен и да се съхранява до официално приключване на проекта.

## 10. ПРИЛОЖЕНИЯ

П9 А: ГРАФИК – ОТЧЕТ за калибриране на средствата за контрол, измерване и изпитване с влияние върху качеството

Handwritten marks and signatures at the bottom right of the page.

\_\_\_ / \_\_\_ г.

**ГРАФИК - ОТЧЕТ**  
за калибриране на средствата за контрол, измерване и изпитване с влияние върху качеството през \_\_\_\_\_ г.

Наименование на средството за измерване (изпитване)	Идентификация на средството	Дата за проверка	Място за проверка	Отговорно лице	Резултат от проверката	Отчетен документ от поверителя

Проверил: \_\_\_\_\_  
(Ръководител на екипа )

Изготвил: \_\_\_\_\_  
( ..... )



**ПРОЦЕДУРА ЗА ПЛАНИРАНЕ,  
ПРОГРАМИРАНЕ, МЕТОДИ И СРЕДСТВА**



## 1. ЦЕЛ НА ПРОЦЕДУРАТА

Настоящият документ описва процедурите, свързани с планирането на работите по време на трите етапа:

- Разработване на програми;
- Създаване на Пояснение за Методи, ако е необходимо;
- Внасянето на документи;

## 2. ОБХВАТ

Тази процедура е приложима по отношение на всички елементи от работите, които следва да се извършат съгласно Проекта, където дейностите следва да бъдат планирани.

## 3. ПРОЦЕДУРНИ ДЕЙСТВИЯ

### А. Програми

Първият етап на планиране на работите е дефинирането и разработването на програми за управление и изпълнение на работите по проекта.

#### *Подробна Времева Програма (ПВП)*

Съгласно Изискванията на Възложителя ще бъде разработена предварителна ПВП, която да бъде внесена за преглед от Консултанта. Използваният метод за съставяне на програмата ще бъде Методът на Критичният Път. ПВП ще бъде разработена като се вземат по внимание:

- Проекти и Договорните документи;
- Пълния обхват на работите;
- Ключовите дейности и поетите задължения за завършване на проекта;
- Изискванията за ненарушаване на графика;
- Физическите ограничения, съществуващи на площадката;
- Строителните методи и възприетите конструктивно-технологични решения;
- Възприетите стратегии за осъществяване на поръчки и доставки, както и нивото на ресурсите;

Анализът на работите ще бъде показан в ПВП посредством поставянето на код на отделните дейности и използването на идентификационна система за номериране на строителните дейности.

ПВП - Част Строителство, представя подробен график за всички строителни дейности, тестове и дейности по предаването.

ПВП следва да бъде изработена като се ползва софтуерния продукт Microsoft Project и да бъде внесена за преглед като се представи както на електронен носител, така и на хартиено копие.

Консултанта ще прегледа ПВП и е възможно да изиска нейното повторно внасяне за преглед в случай, че са необходими определени разяснения или представянето на допълнителни факти.

След извършването на първоначален преглед на ПВП, при който не са възникнали никакви възражения, ПВП би могла да бъде допълнително ревизирана при някой от следните случаи:

При положение, че Изпълнителят иска да модифицира Ключовите дейности и е получил предварително одобрение от страна на Консултанта за извършването на такъв вид ревизиране; или в случаите когато реално отбелязания напредък изостава в сравнение със заложеното във ПВП, Консултанта ще има правото да поиска представянето на ревизирана ПВП, която да включва и текстово описание на предложенията за компенсиране на направеното закъснение.

#### *Тримесечна Програма*

След като ПВП получи одобрение без възражения от Консултанта, Изпълнителя следва да представи подробности за дейностите, които са в процес на изпълнение или трябва да бъдат започнати в рамките на последващия три месечен период. Тази програма ще бъде ревизирана и представена или на поискване от Консултанта, или на всеки два месеца.

#### *Допълнителни програми,*

Ръководителите на звената може също така да подготвят допълнителни програми, касаещи техните дейности, по нареждане на Ръководителя на екипа.

### **Б. Мониторинг и Докладване на Напредъка на работите**

Реализираният напредък ще бъде обект на мониторинг съгласно заложеното в ПВП, така че да се осигури адекватно планиране на работните дейности и наличието на текущи прогнози, включително и отчитане на вероятността за постигане на поетите задължения по навременно завършване на проекта.

Ръководителите на звената ще събират данните за постигнатия напредък ежедневно и ще ги включат в програмите си, касаещи техните специфични дейности. На необходимите интервали от време, информацията ще бъде обобщена, така че да се използва като база за изработването на ревизирана ПВП и/или на три месечната програма. Ще бъдат разработени анализи и доклади, които да показват:

- Реалния напредък, който е постигнат, съпоставен с планирания тауърд

- Прогноза за завършване на дейностите;
- Анализ на Критичният Път;
- Дейностите, при които има закъснение;
- Цялостния статус на напредъка на дейностите;

#### *Месечен Доклад за Напредъка*

Това е подробен доклад който следва да бъде разработван ежемесечно, така че да описва реализирания напредък. Той следва да включва (но без да се ограничава до това) снимки, ПВП с реалния статус на работите в края на месеца, областите, в които е отчетено закъснение и предложените мерки за неговото компенсиране, крива на производителността, хистограми, посочващи реалното представяне, сравнено с планираното такова, както и други сходни документи. Тези доклади ще бъдат изготвяни от Ръководителите на отделните звена и ще бъдат представяни на Ръководителите на екипа.

#### *Седмичен Доклад за Напредъка*

В случай че Ръководителят на екипа изрично изиска това – съответния Ръководител звено е длъжен да представи седмичен доклад, описващ основните работи, които са били изпълнени.

### **4. ПЛАНОВЕ НА ИНСПЕКЦИИТЕ И ТЕСТОВЕТЕ**

ПИТ са съществена част от Системата за Управление на Качеството и указват последователността на внасяне на документи, на провеждане на инспекции и тестове, както и на преглед на дейностите и съответните протоколи, които трябва да бъдат разработени. Те също така дефинират задълженията, отнасящи се до провеждането на проверки и тестове, както и честотата, с която същите да бъдат извършвани. Всеки ПИТ трябва да обединява в себе си таблица, посочваща следната информация:

- Списъкът с дейности, по които е необходимо да бъдат внасяни документи, извършвани инспекции и провеждани тестове;
- Лицето / Екипът, отговорни за провеждането на инспекциите/ тестовете;
- Приложимия в конкретния случай технически стандарт и критерии за приемливост;
- Честотата за провеждане на проверките/ тестовете;
- Нивото на проверката ( рутинен контрол на качеството, проверка породена от конкретен повод и т.н.);
- Вида на използваните/ създадени протоколи;

### **5. ПРЕДСТАВЯНЕ НА ДОКУМЕНТИ**

Представянето на информация, касаеща Управлението на строителството е определено съгласно изискванията на Възложителя. Представянето на документи, попада в следните категории:

- За информация на Консултанта;
- На искане от страна на Консултанта;
- За Протоколите по Договора;
- За получаване на „Без Възражение“;
- За съгласие от Консултанта;

Всички представени документи на Консултанта трябва да бъдат придружени от стандартната трансмисионна форма и да бъдат с поставен изходящ номер в съответствие с вътрешната система за контрол.

Оторизираните специалисти следва да поддържат регистър на всички внесени документи, както и на повторно внесените такива, така че да се определи статуса на всеки един документ, както е заложено в Процедура П1.

Лицето, което внася съответния документ пред Консултанта е длъжен да осигури разглеждането на всеки коментар, получен от Консултанта, предприемането на съответните необходими действия, както и повторното внасяне на документа, ако това е наложително.

## 6. РЕГИСТРИРАНЕ И СЪХРАНЕНИЕ

Всички действия описани в настоящата процедура ще бъдат надлежно регистрирани, като последователност, обхват и резултати. Списъците с имена на специалисти и работници, присъствали на срещи, обучения и др. подобни, свързани с гореспоменатите действия ще бъдат също съхранявани и в съответните прилежащи файлове. Регистърът на действие и участници в дадена процедура ще бъде съхраняван в административния отдел на Изпълнителя. Отговорни за неговото правилно съхранение, обновяване и поддържане ще бъдат както специалистите от административния отдел , така и отговорниците упоменати в тази процедура. Регистърът трябва да се поддържа активен и да се съхранява до официално приключване на проекта.

✓



ОБРАЗЕЦ №3

**ЦЕНОВО ПРЕДЛОЖЕНИЕ**

**(ПРЕДЛАГАНА ЦЕНА)**

за участие в открита процедура за възлагане на обществена поръчка с предмет:

„Изграждане, възстановяване и обновяване на публични пространства в Централна градска част на гр. София - зона 2“ в изпълнение на проект „Изграждане, възстановяване и обновяване на публични пространства в Централна градска част на град София“ по Оперативна програма „Региони в растеж“ 2014- 2020, по процедура на директно предоставяне на безвъзмездна финансова помощ „Устойчиво и интегрирано градско развитие“, Наименование на процедурата: BG16RFOP001-1.001-039 „Изпълнение на Интегрирани планове за градско възстановяване и развитие 2014-2020“

1. Цена за изпълнение на строително – монтажни работи /СМР/Изграждане, възстановяване и обновяване на публичните пространства в ЦГЧ, гр. София – Зона 2, без ДДС	13 831 926,18 /Тринадесет милиона, осемстотин тридесет и една хиляди, деветстотин двадесет и шест лева и 18 ст. / лева
2. 5 % за непредвидени разходи <u>Забележка:</u> 5% от цената по т.1	691 596,31 /Шестстотин деветдесет и една хиляди, петстотин деветдесет и шест лева и 31 ст. / лева
3. Цена за изпълнение на строително – монтажни работи /СМР/ Изграждане, възстановяване и обновяване на публичните пространства в ЦГЧ, гр. София – Зона 2, в това число 5% за непредвидени разходи, без ДДС /т.1+т.2/	14 523 522,49 /Четиринадесет милиона, петстотин двадесет и три хиляди, петстотин двадесет и два лева и 49 ст. / лева



ЕВРОПЕЙСКИ СЪЮЗ  
ЕВРОПЕЙСКИ ФОНД ЗА  
РЕГИОНАЛНО РАЗВИТИЕ



ОПЕРАТИВНА ПРОГРАМА  
РЕГИОНИ В РАСТЕЖ

<p>4. Цена за изпълнение на строително – монтажни работи /СМР/ Изграждане, възстановяване и обновяване на публичните пространства в ЦГЧ, гр. София – Зона 2, в това число 5% за непредвидени разходи с ДДС /т.3+20% ДДС/</p>	<p>17 428 226,99 /Седемнадесет милиона, четиристотин двадесет и осем хиляди, двеста двадесет и шест лева и 99 ст./ лева</p>
<p>5. Цена за изпълнение на строително – монтажни работи /СМР/ Релсов път и съпътстващите го контактна и кабелна мрежи по ул. „Граф Игнатиев“, без ДДС</p>	<p>5 081 722,64 /Пет милиона осемдесет и една хиляди, седемстотин двадесет и два лева и 64 ст./ лева</p>
<p>6. 10 % за непредвидени разходи <u>Забележка:</u> 10% от цената по т.5</p>	<p>508 172,26 /Петстотин и осем хиляди, сто седемдесет и два лева и 26 ст. / лева</p>
<p>7. Цена за изпълнение на строително – монтажни работи /СМР/ Релсов път и съпътстващите го контактна и кабелна мрежи по ул. „Граф Игнатиев“, в това число 10% за непредвидени разходи, без ДДС /т.5 + т.6/</p>	<p>5 589 894,90 /Пет милиона, петстотин осемдесет и девет хиляди, осемстотин деветдесет и четири лева и 90 ст. / лева</p>
<p>8. Цена за изпълнение на строително – монтажни работи /СМР/ Релсов път и съпътстващите го контактна и кабелна мрежи по ул. „Граф Игнатиев“, в това число 10% за непредвидени разходи с ДДС /т.7+20% ДДС/</p>	<p>6 707 873,88 /Шест милиона седемстотин и седем хиляди, осемстотин седемдесет и три лева и 88 ст. / лева</p>



ЕВРОПЕЙСКИ СЪЮЗ  
ЕВРОПЕЙСКИ ФОНД ЗА  
РЕГИОНАЛНО РАЗВИТИЕ



ОПЕРАТИВНА ПРОГРАМА  
РЕГИОНИ В РАСТЕЖ

9. Обща цена за изпълнение без ДДС /т.3+7/	20 113 417,39 /Двадесет милиона, сто и тринадесет хиляди, четиристотин и седемнадесет лева и 39 ст. / лева
10. Обща цена за изпълнение с ДДС /т.4+8/	24 136 100,87 /Двадесет и четири милиона, сто тридесет и шест хиляди и сто лева и 87ст. / лева

Прилагам: Рекапитулация и Количествено-стойностни сметки, които обосновават направеното предложение.

2. Декларирам, че при формирането на цената за непредвидени разходи ще бъдат използвани следните елементи на ценообразуване:

- часова ставка	4,5 лв./час
- допълнителни разходи върху труда	90%
- допълнителни разходи върху механизацията	45%
- доставно-складови разходи	30%
- печалба	10%

3. Авансово плащане: Както следва:

3.1. Изграждане, възстановяване и обновяване на публичните пространства в ЦГЧ, гр. София – Зона 2,

20/Двадесет/ %

*Забележка: Предложението на участника за авансово плащане не може да бъде по-високо от 20 % от предложената цена.*

3.2. Релсов път и съпътстващите го контактна и кабелна мрежи по ул. „Граф Игнатиев“

20/Двадесет/ %

Л





*Забележка: Предложението на участника за авансово плащане не може да бъде по-високо от 20 % от предложената цена.*

4. Цената за изпълнение на договора е окончателна и не подлежи на увеличение, като посочената цена включва всички разходи по изпълнение на пълния обект на поръчката, включително присъщите разходи, необходими за временно строителство и временна организация на движението.

5. Плащането на Цената за изпълнение на договора се извършва при условията на договора за възлагане на обществена поръчка.

6. При условие, че бъдем избрани за Изпълнител на обществената поръчка, ние сме съгласни да представим гаранция за изпълнение на задълженията по договора в размер на 3% от приетата договорна стойност без ДДС.

7. При условие, че комисията установи, че е налице разминаване между посочените от нас единични цени по количеството и общата предложена цена, приемаме да бъдем отстранени от по-нататъшно участие в процедурата.

8. При условие, че комисията установи несъответствие между цените посочени на хартиен и на магнитен носител, приемаме за коректни да се считат цените посочени на хартиен носител.

*\*Забележка: Количествено-стойностна сметка се представя на хартиен и на електронен носител, във формат EXCEL или еквивалент. При липса на представен/и на хартиен носител "Предлагани ценови параметри" или на част/и от тях, участникът ще бъде отстранен от по-нататъшно участие в процедурата. При разминаване на стойностите, посочени на хартиен и на електронен носител, за достоверни ще се приемат тези, посочени на хартиен носител. Информацията, посочена на електронен носител служи само и единствено за проверка на извършените калкулации и няма да се приема като волеизявление на участника, освен в случаите, когато същата е представена по реда на Закона за електронния документ и електронния подпис.*

**Приложения:**

1. Рекапитулация/на хартиен и магнитен носител xls.file/;
2. Количествено-стойностни сметки /на хартиен и магнитен носител xls.file /.

Дата: 15.09.2017г.

Декларатор:

/Стефан Тотев – Изп. Директор/

/подпис и печат/



**ОБЕКТ:** Работен инвестиционен проект за изграждане, възстановяване и обновяване на публичните пространства в ЦГЧ, гр. София  
Зона 2

Дейности за финансиране от Столична община

№	Описание	Цена
		лв. без ДДС
I.	Част Архитектурно-строителна	881,363.74
III.	Част Електроинсталации	8,654.95
VI.	Част Конструкции	438,376.48
	Непредвидени 5%	66,419.76
	<b>Цена без ДДС</b>	<b>1,394,814.93</b>
	<b>ДДС 20%</b>	<b>278,962.99</b>
	<b>Цена с вкл. ДДС</b>	<b>1,673,777.92</b>

1

**ОБЕКТ: Работен инвестиционен проект за изграждане, възстановяване и обновяване на публичните пространства в ЦГЧ, гр. София  
Зона 2**

№	Позиция	Ref. №	Ед. мярка	Цено	Ед. цена	Общо
		**			лв. без ДДС	лв. без ДДС
<b>1.</b>	<b>Архитектура</b>					<b>881,383.74</b>
1.	Демонтаж и разрушителни работи					<b>1,316.00</b>
1.1	Разрушаване на съществуващи настилки (под колони в подзона Графа 1 и Гарибалди)		куб.м	68.10	9.63	655.80
1.2	Превоз със самосвал на 30 км включително такса депо		куб.м	78.32	8.43	660.20
<b>2.</b>	<b>Земни работи</b>					<b>18,805.41</b>
2.1	Доставка и полагане на бетон за наклон върху съществуваща конструкция на сутерени за постигане на проектните нива и наклони за водоотвеждане (под колони в подзона Графа 1 и Гарибалди)		куб.м	31.78	180.63	5,740.42
2.2	Доставка и полагане на хидроизолация върху бетон за наклон (под колони в подзона Графа 1 и Гарибалди)		кв.м	478.70	18.06	8,609.20
2.3	Доставка и полагане на изравнителен пясъчен слой с дебелина 5 см БДС EN 13242 /за фуги 0-2 мм, за легло 2-5 мм/ (под колони в подзона Графа 1 и Гарибалди)		куб.м	22.70	192.68	4,373.84
2.4	Уплътняване на изравнителен пясъчен слой с дебелина 5 см /вкл. лабораторни проби/ (под колони в подзона Графа 1 и Гарибалди)		куб.м	22.70	3.61	81.95
<b>4.</b>	<b>Настилки</b>					<b>54,732.99</b>
4.2	Доставка и полагане на Гранитни павеа, рязани, 10/10/10 см, светлосиви <i>Подзона 1 - ул. Граф Игнатиев, част 1</i> <i>Подзона 2 - пл. Гарибалди</i>	H.8	кв.м	65.00	108.38	7,044.70
				7.00		
				58.00		
4.3	Доставка и полагане на Гранитни павеа, рязани 10/10/10 см, тъмносиви <i>Подзона 2 - пл. Гарибалди</i>	H.8	кв.м	52.00	126.44	6,574.88
				52.00		
4.6	Доставка и полагане на Гранитни павеа, 10/10/10 см, червени <i>Подзона 2 - пл. Гарибалди</i>	H.7	кв.м	9.00	144.51	1,300.59
				9.00		
4.7	Доставка и полагане на Гранитни плочи, 20/20/8, 40/40/8, 60/60/8 см, светлосиви <i>Подзона 2 - пл. Гарибалди</i>	H.11	кв.м	198.00	144.51	28,612.98
				198.00		
4.8	Доставка и полагане на Бетонни павеа, 20/20/8, тъмносиви, мразоустойчиви <i>Подзона 1 - ул. Граф Игнатиев, част 1</i> <i>Подзона 2 - пл. Гарибалди</i>	H.16	кв.м	127.00	84.30	10,706.10
				78.00		
				49.00		
4.9	Доставка и полагане на Бетонни павеа, 20/20/8 см, светлосиви, мразоустойчиви <i>Подзона 1 - ул. Граф Игнатиев, част 1</i>	H.16	кв.м	2.00	84.30	168.60
				2.00		
4.11	Доставка и полагане на Гранитни павеа, 5/5/5, светлосиви, компенсаторна ивица около сгради и други елементи <i>Подзона 1 - ул. Граф Игнатиев, част 1</i> <i>Подзона 2 - пл. Гарибалди</i>	H.13	кв.м	3.00	108.38	325.14
				1.00		
				2.00		
<b>5.</b>	<b>Градско обзавеждане и дизайн</b>					<b>806,509.34</b>
5.1	Градско обзавеждане					
5.1.1	Доставка и монтаж на Навес за пазари (по констр. проект)	G.14	бр.	28	3,612.67	101,154.76

№	Позиция	Ref. №	Ед. мярка	К-во	Ед. цена	Общо
		**			лв. без ДДС	лв. без ДДС
	Подзона 5 - пл. Славейков			15		
	Подзона 7 - градина Св. Седмочисленици			13		
5.1.2	Изработка и доставка на сергии - по архитектурен детайл	Г.13	бр.	43	2,408.45	103,563.35
	Подзона 5 - пл. Славейков		бр.	30		
	Подзона 7 - градина Св. Седмочисленици		бр.	13		
5.1.3	Доставка и монтаж на Павилион (по архитектурен проект)	Г.15	бр.	4	6,021.12	24,084.48
	Подзона 2 - пл. Гарибалди			1		
	Подзона 5 - пл. Славейков			3		
5.1.3	Доставка и монтаж на Павилион (по архитектурен проект)	Г.16	бр.	3	6,021.12	18,063.36
	Подзона 4 - ул. Солунска			1		
	Подзона 7 - градина Св. Седмочисленици			2		
5.1.4	Доставка и монтаж на Паркинг автомат	Т.5	бр.	10	11,260.56	112,605.60
	Подзона 4 - ул. Солунска			3		
	Подзона 7 - градина Св. Седмочисленици			2		
	Подзона 8 - ул. 6-ти септември			5		
5.1.5	Доставка и монтаж на Паркометър	Т.4	бр.	101	2,832.01	286,033.01
	Подзона 4 - ул. Солунска			30		
	Подзона 8 - ул. 6-ти септември			44		
	Подзона 9 - ул. Цар Шишман			20		
	Подзона 2 - пл. Гарибалди			1		
	Подзона 5 - пл. Славейков			2		
	Подзона 7 - градина Св. Седмочисленици			4		
5.2	Съоръжения					
5.2.1	Доставка и монтаж на Автоматизирани самопочистващи са тоалетни	Г.12	бр.	2	80,502.39	161,004.78
	Подзона 7 - градина Св. Седмочисленици			2		

\*\* По мострен каталог и Техническа спецификация

**Забележки:**

1. Неразделна част от количествената сметка са Мострен каталог и детайли (том 3, част Архитектура)
2. Доставките и монтажа на материали, обзавеждане и съоръжения да включват всички подготвителни дейности като: изкопи, укрепване, монтиране, изпитване
3. Всички настилки в зоната под колоните се полагат върху съществуваща конструкция на сгради. Действителните дебелини на съществуващия и новопологаните слоеве ще бъдат прецизирани след начало на демонтажните работи.

ОБЕКТ: Работен инвестиционен проект за изграждане, възстановяване и обновяване на публичните пространства в ЦГЧ, гр. София  
Зона 2

№	Позиция	Ref. №	Ед. мярка	К-во	Ед. цена	Общо
		Матриц. каталог			лв. без ДДС	лв. без ДДС
III. Електроинсталации						8,654.98
<b>РАЗДЕЛ 2</b>						<b>8,052.84</b>
10.1	Електромерно табло (касета) - захранване на кафене		бр.	2	1,246.37	2,492.74
10.1.7	Подзона 7 - градина Св. Седмочисленици			2		
10.2	Електромерно табло (касета) - захранване на временни събития		бр.	2	1,246.37	2,492.74
10.2.5	Подзона 5 - пл. Славейков			1		
10.2.7	Подзона 7 - градина Св. Седмочисленици			1		
10.3	Електромерно табло - захранване на павилион		бр.	7	383.42	2,683.94
10.3.2	Подзона 2 - пл. Гарибалди			1		
10.3.4	Подзона 4 - ул. Солунска			1		
10.3.5	Подзона 5 - пл. Славейков			3		
10.3.6	Подзона 7 - градина Св. Седмочисленици			2		
10.4	Електромерно табло - захранване на обществени тоалетни		бр.	1	383.42	383.42
10.4.7	Подзона 7 - градина Св. Седмочисленици			1		
12.	Проби, измервания и настройки		комплект	1	602.11	602.11

**ЗАБЕЛЕЖКИ:**

- 1 При офертиране да бъдат включени всички необходими материали и видове работи за въвеждане на дадената инсталация/система в експлоатация
- 2 Да бъдат включени всички необходими лабораторни измервания и настройки по инсталации и системи
- 3 Изготвянето на електро проекта от 2 различни екипа - с разделяне на надземни елементи/съоръжения и подземни комуникации, определено от различни програми на финансиране и реализиране, изисква в точките на скъпяване да се предвидят чакващи цялостни дължини на кабели от източника до консуматора, като се избягват муфирани и нестандартни връзки

ОБЕКТ: Работен инвестиционен проект за изграждане, възстановяване и обновяване на публичните пространства в ЦГЧ, гр. София  
Зона 2

№	Позиция	Ref №	Ед. мярка	Къво	Ед. Цена лв. без ДДС	Общо лв. без ДДС
VI.	Конструкции					438,376.48
2.	Сглобяеми стоманобетонени елементи					438,376.48
2.3	Сглобяеми фундаменти за тоалетни					
2.3.1	Сглобяем фундамент за тоалетни FWC01 - производство, доставка и монтаж в завършен вид; Клас бетон C25/30; Размери 380/180/20cm, Бетон - 1,70m <sup>3</sup> за 1бр.; Армировка B420;B235-160 kg за 1бр.		бр.	2	585.86	1,171.72
	<i>Подзона 7 - градина Св. Седмочисленици</i>			2		
2.6	Сглобяеми фундаменти за павилиони и перголи					
2.6.1	Сглобяем фундамент FPV01 - производство, доставка и монтаж в завършен вид; Клас бетон C25/30; Размери 180/180/80cm, Бетон - 1,03m <sup>3</sup> за 1 бр.; Армировка B420;B235 - 90 kg за 1 бр.		бр.	2	342.42	684.84
	<i>Подзона 2 - пл. Гарибалди</i>		бр.	1		
	<i>Подзона 5 - пл. Славейков</i>		бр.	1		
2.6.2	Сглобяем фундамент FPV02 - производство, доставка и монтаж в завършен вид; Клас бетон C25/30; Размери 200/200/80cm, Бетон - 1,12m <sup>3</sup> за 1 бр.; Армировка B420;B235 - 95 kg за 1 бр.		бр.	2	367.17	734.34
2.6.2.1	<i>Подзона 5 - пл. Славейков</i>		бр.	2		
2.6.3	Сглобяем фундамент FPV03 с АУ 2 - производство, доставка и монтаж в завършен вид; Клас бетон C25/30; Размери 140/200/80cm; Бетон - 1.65m <sup>3</sup> за 1 бр.; Армировка B420;B235 - 140 kg за 1 бр.		бр.	28	396.49	11,101.72
	<i>Подзона 5 - пл. Славейков</i>		бр.	15		
	<i>Подзона 7 - градина Св. Седмочисленици</i>		бр.	13		
2.6.4	Сглобяем фундамент FPV04 - производство, доставка и монтаж в завършен вид; Клас бетон C25/30; Размери 240/310/80cm; Бетон - 1,64m <sup>3</sup> за 1 бр.; Армировка B420;B235 - 60 kg за 1 бр.		бр.	1	394.74	394.74
	<i>Подзона 4 - ул. Солунска</i>		бр.	1		
2.7	Сглобяеми Перголи					
2.7.1	Сглобяема Пергола Тип-1, Н=4,5m - производство, доставка и монтаж в завършен вид; Клас стомана S235JR; Общо стомана: 4130.00kg за 1 бр.		бр.	2	15,417.68	30,835.36
2.7.1.1	<i>Подзона 5 - пл. Славейков</i>		бр.	2		
2.7.2	Сглобяема Пергола Тип-1, Н=4,0m - производство, доставка и монтаж в завършен вид; Клас стомана S235JR; Общо стомана: 3895.00kg за 1 бр.		бр.	2	14,540.40	29,080.80
	<i>Подзона 5 - пл. Славейков</i>		бр.	2		
2.7.3	Сглобяема Пергола Тип-2, Н=4,0m - производство, доставка и монтаж в завършен вид; Клас стомана S235JR; Общо стомана: 3795.00kg за 1 бр.		бр.	3	14,167.10	42,501.30
	<i>Подзона 5 - пл. Славейков</i>		бр.	3		
2.7.4	Сглобяема Пергола Тип-2, Н=3,5m - производство, доставка и монтаж в завършен вид; Клас стомана S235JR; Общо стомана: 3545.00kg за 1 бр.		бр.	5	13,233.82	66,169.10

№	Позиция	Ref. №	Ед. мярка	К-во	Общо	
					Ед. Цена	Общо
					лв. без ДДС	лв. без ДДС
2.7.4.1	Подзона 5 - пл. Славейков		бр.	5		
2.7.4	Сглобяема Пергола Тип-3, Н=3,5m - производство, доставка и монтаж в завършен вид; Клас стомана S235JR; Общо стомана: 3415.00кг за 1 бр.		бр.	13	12,748.52	165,730.76
2.7.4.1	Подзона 7 - градина Св. Седмочисленици		бр.	13		
2.7.5	Сглобяема Пергола Тип-3, Н=3,0m - производство, доставка и монтаж в завършен вид; Клас стомана S235JR; Общо стомана: 3195.00кг за 1 бр.		бр.	3	11,927.24	35,781.72
	Подзона 5 - пл. Славейков		бр.	3		
2.8	Сглобяем Павилион					
2.8.1	Сглобяем Павилион вкл. фундамент - производство, доставка и монтаж в завършен вид; Клас бетон С20/25; Клас стомана S235JR; Общо стомана: 1995.00кг; Бетон - 5,2м3; Армировка В420(N8) - 257кг; Покривни панели- 27м2; Фасадни панели- 31м2 за 1 бр.		бр.	3	18,063.36	54,190.08
	Подзона 4 - ул. Солунска			1		
	Подзона 7 - градина Св. Седмочисленици		бр.	2		

\* Цената на конструкцията е включена в цената на изделието в КС - част Архитектура

ОБЕКТ: Работен инвестиционен проект за изграждане, възстановяване и обновяване на публичните пространства в ЦГЧ, гр. София  
Зона 2

№	Описание	Цена
		лв. без ДДС
I.	Част Архитектурно-строителна	10,119,648.64
II.	Част ВиК	1,255,333.88
III.	Част Електроинсталации	614,038.65
IV.	Част Паркоустройство	325,583.19
V.	Част Транспорт и комуникация	129,552.89
VI.	Част Конструкции	59,373.96
	Непредвидени 5%	625,176.55
<b>Цена без ДДС</b>		<b>13,128,707.58</b>
<b>ДДС 20%</b>		<b>2,625,741.51</b>
<b>Цена с вкл. ДДС</b>		<b>15,754,449.07</b>

1



ОБЕКТ: Работен инвестиционен проект за изграждане, възстановяване и обновяване на публичните пространства в ЦГЧ, гр. София - Зона 2

№	Позиция	Ref. №	Ед. мярка	К-во	Ед. цена	Общо
		**			лв. без ДДС	лв. без ДДС
<b>1.</b>	<b>Архитектура</b>					<b>10,119,648.84</b>
<b>1.</b>	<b>Демонтаж и разрушителни работи</b>					<b>682,284.29</b>
1.1	Изкоп с багер /включително разрушаване на съществуващи настилки/ на транспорт при нормални условия - 85%		куб. м	21,868.09	12.28	268,540.15
1.2	Ръчен изкоп за подравняване дъното и оформяне на земната основа - 15 %		куб. м	3,831.31	19.99	76,587.89
1.3	Натоварване на ръчно изкопаната земна маса на транспорт		куб. м	4,406.01	5.42	23,880.56
1.4	Превоз земни маси със самосвал на 30 км включително такса депо		куб. м	29,554.31	10.60	313,275.69
<b>2.</b>	<b>Земни работи</b>					<b>652,718.07</b>
2.1	Подготовка, подравняване и валиране на земната основа включително протоколи от взети проби за изпитване на земното легло - Eo ≥ 30 MPa	прил 2-2 дет. 1, 2	кв. м	36,596.00	3.61	132,111.
2.2	Подготовка, почистване, подравняване на съществуваща основа на паважна настилка, включително протоколи от взети проби за изпитване леглото - Eo ≥ 92 MPa	прил 2-2 дет. 3, 6	кв. м.	5,722.00	2.41	13,790.02
2.3	Доставка и полагане основа от несортиран трошен камък с дебелина 20 см E1 = 250 MPa, Eн,1 = 68 MPa, Ефакт. = 68 MPa, фракция 0-63 мм БДС EN 13242	прил 2-2 дет. 2	куб. м	2,389.00	24.93	59,557.77
2.4	Доставка и полагане основа от несортиран трошен камък с дебелина 20 см E1 = 250 MPa, Eекв,1 = 68 MPa, фракция 0-63 мм БДС EN 13242	прил 2-2 дет. 1	куб. м	4,930.20	24.93	122,909.89
2.5	Уплътняване на несортиран трошен камък на пластове през 10 см	прил 2-2 дет. 1, 2	куб. м	7,319.20	5.06	37,035.15
2.6	Доставка и полагане на заклинен трошен камък /трошенокаменна настилка/ с дебелина 20 см. E2 = 350 MPa, Eекв,2 = 115 MPa, фракция 25-63 мм + заклинваща фракция 0-15 мм БДС EN 13242	прил 2-2 дет. 1	куб. м	4,930.20	24.93	122,909.
2.7	Доставка и полагане на заклинен трошен камък /трошенокаменна настилка/ с дебелина 20 см. E2 = 350 MPa, Eн,2 = 80 MPa, Ефакт. = 133 MPa фракция 25-63 мм + заклинваща фракция 0-15 мм БДС EN 13242	прил 2-2 дет. 2	куб. м	2,389.00	24.93	59,557.77
2.8	Доставка и полагане на заклинен трошен камък /трошенокаменна настилка/ с дебелина 15 см. E1 = 400 MPa, Eн = 150 MPa, фракция 25-63 мм + заклинваща фракция 0-15 мм БДС EN 13242	прил 2-2 дет. 3	куб. м	673.20	24.93	16,782.88

№	Позиция	Ref. №	Ед.мярка	К-во	Ед.цена	Общо
		**			лв. без ДДС	лв. без ДДС
2.9	Доставка и полагане на заклинен трошен камък /трошенокаменна настилка/ с дебелина 30 см. E1 = 400 МРа, Ен = 150 МРа, фракция 25-63 мм + заклинваща фракция 0-15 мм БДС EN 13242	прил.2-2 дет. 8	куб.м	370.20	24.93	9,229.09
2.10	Доставка и полагане на изравнителен пясъчен слой с дебелина 5 см. БДС EN 13242 /за фуги 0-2 мм, за легло 2-5 мм/	прил.2-2 дет.1, 2, 3, 8	куб.м	2,115.90	30.11	63,709.75
2.11	Уплътняване на изравнителен пясъчен слой с дебелина 5 см /вкл. лабораторни проби/	прил.2-2 дет.1, 2, 3, 8	куб.м	2,115.90	5.06	10,706.45
2.12	Доставка и полагане на земновлажен разтвор 3:1 под бордюри		куб.м	42.41	104.17	4,417.85

<b>3.</b>	<b>Бетонена настилка</b>					<b>1,783,524.50</b>
3.1	Доставка и полагане на полиетиленово фолио под стоманобетонна плоча	прил.2-2 дет.1	кв. м.	24,651.00	2.17	53,492.67
3.2	Доставка и полагане на филтърен геотекстил над стоманобетонна плоча с дебелина 15 см	прил.2-2 дет.1	кв. м.	24,651.00	2.29	56,450.79
3.3	Оформяне на дренащ отвор в стоманобетонна плоча, PVC тръба запълнена с каменна фракция 8-16 мм ; 8бр. / кв м	прил.2-2 дет.1	бр.	197,208.00	3.01	593,596.08
3.4	Доставка и полагане армировъчна мрежа Ф8 (15 см / 15 см) за стоманобетонна плоча	прил.2-2 дет.1	кв. м.	49,302.00	10.39	512,247.78
3.5	Доставка и полагане на бетон В 30, Вм = 100 за стоманобетонна плоча с дебелина 15 см	прил.2-2 дет.1	куб.м	3,697.65	153.54	567,737.18

<b>4.</b>	<b>Настилки</b>					<b>4,240,558.10</b>
4.1	Асфалт - отнемане на слой 4 см и доставка и полагане на нов, вкл. изграждане на нова ивица с шир. 60 см около бордюри	Н.1	кв.м	1,117.00	15.57	17,391.89
	Подзона 10 - ул. Граф Игнатиев, част 4		кв.м	1,117.00		
4.2	Доставка и полагане на Гранитни павеа, рязани, 10/10/10 см, светлосиви	Н.8	кв.м	7,506.20	130.89	982,486.52
	Подзона 1 - ул. Граф Игнатиев, част 1			48.00		
	Подзона 2 - пл. Гарибалди			1,115.00		
	Подзона 3 - ул. Граф Игнатиев, част 2			110.00		
	Подзона 4 - ул. Солунска			380.10		
	Подзона 5 - пл. Славейков			1,850.00		
	Подзона 6 - ул. Граф Игнатиев, част 3			191.00		
	Подзона 7 - градина Св. Седмочисленици			1,270.00		
	Подзона 8 - ул. 6-ти септември			527.20		
	Подзона 9 - ул. Цар Шишман			1,101.50		
	Подзона 10 - ул. Граф Игнатиев, част 4			329.40		
	Подзона 11 - ул. Граф Игнатиев, част 5			584.00		
4.3	Доставка и полагане на Гранитни павеа, рязани 10/10/10 см, тъмносиви	Н.8	кв.м	3,375.90	151.29	510,739.91
	Подзона 2 - пл. Гарибалди			517.00		

№	Позиция	Ref. №	Ед.мярка	К-во	Ед.цена	Общо
		**			лв. без ДДС	лв. без ДДС
	Подзона 5 - пл. Славейков			1,930.00		
	Подзона 7 - градина Св. Седмочисленици			458.00		
	Подзона 10 - ул. Граф Игнатиев, част 4			105.90		
	Подзона 11 - ул. Граф Игнатиев, част 5			365.00		
4.4	Гранитни павеа, дялани средноразмерни - доставка и полагане	H.3	кв.м	1,078.00	111.85	120,574.30
	Подзона 7 - градина Св. Седмочисленици			450.00		
	Подзона 8 - ул. 6-ти септември			628.00		
4.5	Гранитни павеа, дялани средноразмерни - пренареждане	H.3	кв.м	2,080.90	21.68	45,113.91
	Подзона 8 - ул. 6-ти септември			2,080.90		
4.5	Гранитни павеа, дялани средноразмерни - сортиране, почистване от асфалт и пренареждане	H.3	кв.м	1,660.00	23.48	38,976.80
	Подзона 4 - ул. Солунска			1,660.00		
4.6	Доставка и полагане на Гранитни павеа, 10/10/10 см, червени	H.7	кв.м	660.00	156.77	103,468.20
	Подзона 1 - ул. Граф Игнатиев, част 1			23.00		
	Подзона 2 - пл. Гарибалди			152.00		
	Подзона 5 - пл. Славейков			113.00		
	Подзона 7 - градина Св. Седмочисленици			190.00		
	Подзона 10 - ул. Граф Игнатиев, част 4			64.00		
	Подзона 11 - ул. Граф Игнатиев, част 5			118.00		
4.7	Доставка и полагане на Гранитни плочи, 20/20/8, 40/40/8, 60/60/8 см, светлосиви	H.11	кв.м	6,088.00	129.33	787,381.04
	Подзона 2 - пл. Гарибалди			424.00		
	Подзона 5 - пл. Славейков			2,218.00		
	Подзона 7 - градина Св. Седмочисленици			1,900.00		
	Подзона 10 - ул. Граф Игнатиев, част 4			344.00		
	Подзона 11 - ул. Граф Игнатиев, част 5			1,202.00		
4.8	Доставка и полагане на Бетонни павеа, 20/20/8, тъмносиви, мразоустойчиви	H.16	кв.м	13,518.20	45.40	613,726.28
	Подзона 1 - ул. Граф Игнатиев, част 1			315.00		
	Подзона 2 - пл. Гарибалди			89.00		
	Подзона 3 - ул. Граф Игнатиев, част 2			437.00		
	Подзона 4 - ул. Солунска			2,523.00		
	Подзона 5 - пл. Славейков			126.00		
	Подзона 6 - ул. Граф Игнатиев, част 3			1,090.00		
	Подзона 7 - градина Св. Седмочисленици			2,220.00		
	Подзона 8 - ул. 6-ти септември			2,847.00		
	Подзона 9 - ул. Цар Шишман			1,719.00		
	Подзона 10 - ул. Граф Игнатиев, част 4			736.20		
	Подзона 11 - ул. Граф Игнатиев, част 5			1,416.00		
4.9	Доставка и полагане на Бетонни павеа, 20/20/8 см, светлосиви, мразоустойчиви	H.16	кв.м	3,968.60	45.40	180,083.64
	Подзона 1 - ул. Граф Игнатиев, част 1			27.00		
	Подзона 3 - ул. Граф Игнатиев, част 2			36.00		
	Подзона 5 - пл. Славейков			173.20		
	Подзона 6 - ул. Граф Игнатиев, част 3			54.00		
	Подзона 7 - градина Св. Седмочисленици			144.00		
	Подзона 9 - ул. Цар Шишман			3,293.00		
	Подзона 10 - ул. Граф Игнатиев, част 4			82.40		
	Подзона 11 - ул. Граф Игнатиев, част 5			157.00		

№	Позиция	Ref.№	Ед.мярка	Кубо	Ед.Цена	Общо
		**			лв. без ДДС	лв. без ДДС
4.9.1	Доставка и полагане на Бетонни павеа, 10/10/8, тъмносиви, мразоустойчиви	H.16	кв.м	2,872.40	43.56	125,121.74
	Подзона 1 - ул. Граф Игнатиев, част 1			345.00		
	Подзона 2 - пл. Гарибалди					
	Подзона 3 - ул. Граф Игнатиев, част 2			654.00		
	Подзона 4 - ул. Солунска					
	Подзона 5 - пл. Славейков					
	Подзона 6 - ул. Граф Игнатиев, част 3			583.00		
	Подзона 7 - градина Св. Седмочисленици					
	Подзона 8 - ул. 6-ти септември					
	Подзона 9 - ул. Цар Шишман					
	Подзона 10 - ул. Граф Игнатиев, част 4			709.40		
	Подзона 11 - ул. Граф Игнатиев, част 5			581.00		
4.10	Доставка и полагане на Бетонни плочи в комбинация: 60/60/8 и 60/40/8 см или 50/50/8 и 50/25/8 см, мразоустойчиви, меланж сиво	H.15	кв.м	4,092.00	68.28	279,401.76
	Подзона 7 - градина Св. Седмочисленици			4,092.00		
4.11	Доставка и полагане на Гранитни павеа, 5/5/5, светлосиви, компенсаторна ивица около сгради и други елементи	H.13	кв.м	937.10	87.08	81,602.67
	Подзона 1 - ул. Граф Игнатиев, част 1			27.00		
	Подзона 2 - пл. Гарибалди			40.00		
	Подзона 3 - ул. Граф Игнатиев, част 2			47.00		
	Подзона 4 - ул. Солунска			97.60		
	Подзона 5 - пл. Славейков			86.00		
	Подзона 6 - ул. Граф Игнатиев, част 3			62.00		
	Подзона 7 - градина Св. Седмочисленици			65.00		
	Подзона 8 - ул. 6-ти септември			157.40		
	Подзона 9 - ул. Цар Шишман			199.70		
	Подзона 10 - ул. Граф Игнатиев, част 4			68.40		
	Подзона 11 - ул. Граф Игнатиев, част 5			87.00		
4.14	Гранитен бордюор - пренареждане	H.17	м	304.00	12.04	3,660.16
	Подзона 2 - пл. Гарибалди			60.00		
	Подзона 4 - ул. Солунска			120.00		
	Подзона 5 - пл. Славейков			60.00		
	Подзона 11 - ул. Граф Игнатиев, част 5			64.00		
4.15	Доставка и полагане на Бетонен бордюор	H.18	м	2,204.90	27.70	61,075.73
	Подзона 2 - пл. Гарибалди			18.00		
	Подзона 4 - ул. Солунска			131.00		
	Подзона 5 - пл. Славейков			19.50		
	Подзона 7 - градина Св. Седмочисленици			1,100.00		
	Подзона 8 - ул. 6-ти септември			878.00		
	Подзона 10 - ул. Граф Игнатиев, част 4			36.40		
	Подзона 11 - ул. Граф Игнатиев, част 5			22.00		
4.16	Доставка и полагане на Решетка за дърво в пешеходна зона	H.25	бр.	114	367.38	41,881.32
	Подзона 2 - пл. Гарибалди			4		
	Подзона 5 - пл. Славейков			22		
	Подзона 7 - градина Св. Седмочисленици			37		
	Подзона 9 - ул. Цар Шишман			11		
	Подзона 10 - ул. Граф Игнатиев, част 4			4		
	Подзона 11 - ул. Граф Игнатиев, част 5			36		

№	Позиция	Ref. №	Ед. Мярка	К-во	Ед. Цена	Общ.
		**			лв. без ДДС	лв. без ДДС
4.17	Монтаж на Посадно място, по архитектурен детайл, без вкл. на хумусен слой и изкопни работи	H.26	бр.	154	207.13	31,898.02
	Подзона 4 - ул. Солунска			64		
	Подзона 5 - пл. Славейков			1		
	Подзона 7 - градина Св. Седмочисленици			4		
	Подзона 8 - ул. 6-ти септември			85		
4.18	Доставка и полагане на Бронзова плоча - знак, вградена в настилка - по архитектурен детайл	H.20	бр.	44	824.89	36,295.16
	Подзона 1 - ул. Граф Игнатиев, част 1			1		
	Подзона 2 - пл. Гарибалди			4		
	Подзона 3 - ул. Граф Игнатиев, част 2			3		
	Подзона 4 - ул. Солунска			6		
	Подзона 5 - пл. Славейков			7		
	Подзона 6 - ул. Граф Игнатиев, част 3			1		
	Подзона 7 - градина Св. Седмочисленици			5		
	Подзона 8 - ул. 6-ти септември			7		
	Подзона 9 - ул. Цар Шишман			6		
	Подзона 10 - ул. Граф Игнатиев, част 4			3		
	Подзона 11 - ул. Граф Игнатиев, част 5			1		
4.19	Доставка и полагане на Инкрустиран текст - бронзов надпис върху каменна плоча с размер от 80/120 до 100/200см, вградена в настилка - по архитектурен детайл	H.19	бр.	7	1,131.97	7,923.79
	Подзона 2 - пл. Гарибалди			1		
	Подзона 5 - пл. Славейков			2		
	Подзона 7 - градина Св. Седмочисленици			4		
4.21	Доставка и полагане на Тактилни плочи (зони пресичания) - гранитни плочи	H.21	кв.м	91.76	94.33	8,655.72
	Подзона 2 - пл. Гарибалди			28.00		
	Подзона 5 - пл. Славейков			35.00		
	Подзона 7 - градина Св. Седмочисленици			13.40		
	Подзона 11 - ул. Граф Игнатиев, част 5			15.36		
4.22	Доставка и полагане на Тактилни плочи (зони пресичания) - бетонови плочи	H.22	кв.м	95.96	41.83	4,014.01
	Подзона 1 - ул. Граф Игнатиев, част 1			6.00		
	Подзона 3 - ул. Граф Игнатиев, част 2			8.70		
	Подзона 4 - ул. Солунска			10.88		
	Подзона 7 - градина Св. Седмочисленици			18.70		
	Подзона 8 - ул. 6-ти септември			15.20		
	Подзона 9 - ул. Цар Шишман			9.60		
	Подзона 10 - ул. Граф Игнатиев, част 4			17.28		
	Подзона 11 - ул. Граф Игнатиев, част 5			9.60		
4.23	Доставка и полагане на Водещи ивици - гранитни плочи	H.23	кв.м	586.82	152.39	89,425.50
	Подзона 2 - пл. Гарибалди			77.40		
	Подзона 5 - пл. Славейков			164.80		
	Подзона 7 - градина Св. Седмочисленици			304.00		
	Подзона 10 - ул. Граф Игнатиев, част 4			13.42		
	Подзона 11 - ул. Граф Игнатиев, част 5			27.20		

№	Позиция	Ref/№	Ед. мярка	К-во	Ед. цена	Общо
		**			лв. без ДДС	лв. без ДДС
4.24	Доставка и полагане на Водещи ивици - бетонови плочи	H.24	кв. м	1,117.63	52.94	59,167.33
	Подзона 1 - ул. Граф Игнатиев, част 1			41.00		
	Подзона 3 - ул. Граф Игнатиев, част 2			91.00		
	Подзона 4 - ул. Солунска			12.80		
	Подзона 6 - ул. Граф Игнатиев, част 3			92.00		
	Подзона 7 - градина Св. Седмочисленици			426.00		
	Подзона 8 - ул. 6-ти септември			41.30		
	Подзона 9 - ул. Цар Шишман			340.60		
	Подзона 10 - ул. Граф Игнатиев, част 4			35.65		
	Подзона 11 - ул. Граф Игнатиев, част 5			37.28		
4.25	Доставка и полагане на решетки 50/80 см от горещопоцинковани профили за английски дворове вкл. СМР по изравняване на отвори за решетки в това число - доливане на плоча, бордове и изолации - по архитектурен детайл		бр.	30.00	295.03	8,850.90
4.26	Доставка и полагане на хидроизолация (битумизирана 1 пл.) и твърда топлоизолация 3 см (размери от място) по фасада сутерен в рамките на разрушени английски дворове - по архитектурен детайл		бр.	120.00	13.85	1,662.00

5.	Градско обзавеждане и дизайн					864,956.26
5.1	Градско обзавеждане					
5.1.1	Доставка и монтаж на Часовник	Г.11	бр.	1	7,935.84	7,935.84
	Подзона 5 - пл. Славейков			1		
5.1.2	Доставка и монтаж на Пейки нискобюджетни	Г.3	група	3	349.23	1,047.69
	Подзона 9 - ул. Цар Шишман			3		
5.1.3	Доставка и монтаж на Пейка, класически дизайн	Г.2	бр.	52	1,291.75	67,171.00
	Подзона 5 - пл. Славейков			10		
	Подзона 7 - градина Св. Седмочисленици			42		
5.1.4	Доставка и монтаж на Пейка, класически дизайн - дълга	Г.2	бр.	9	4,111.52	37,003.68
	Подзона 7 - градина Св. Седмочисленици			9		
5.1.5	Доставка и монтаж на Кашпа дървена	Г.5	бр.	19	451.58	8,580.02
	Подзона 7 - градина Св. Седмочисленици			2		
	Подзона 9 - ул. Цар Шишман			17		
5.1.6	Доставка и монтаж на Кашпи и пейки от лят камък - по архитектурен детайл	Г.1,Г.6	бр.	12	8,922.10	107,065.20
	Подзона 2 - пл. Гарибалди (кашпи и пейки)			5		
	Подзона 5 - пл. Славейков (кашпи с места за сядане)			7		
5.1.7	Доставка и монтаж на Тераса тип "дек", 2.50 / 3.30 м - метална конструкция на нивелираци се крачета, горещопоцинкована, основа от поцинкована стомана с покритие от дърво	Г.7	бр.	41	1,339.10	54,903.10
	Подзона 4 - ул. Солунска			14		
	Подзона 7 - градина Св. Седмочисленици			4		

№	Позиция	Ref. №	Ед. мярка	К-во	Общо	
					Ед. цена	Общо
		**			лв. без ДДС	лв. без ДДС
	<i>Подзона 9 - ул. Цар Шишман</i>			23		
5.1.8	Доставка и монтаж на Тераса тип "дек", 2.50/28.20 м - метална конструкция на нивелиращи се крачета, горещоцинкувана, основа от поцинкувана стомана с покритие от дърво	Г.7	бр.	2	10,468.77	20,937.54
	<i>Подзона 7 - градина Св. Седмочисленици</i>			2		
5.1.9	Доставка и монтаж на Чешма	Г.8	бр.	2	2,160.32	4,320.64
	<i>Подзона 5 - пл. Славейков</i>			1		
	<i>Подзона 7 - градина Св. Седмочисленици</i>			1		
5.1.10	Велогардероб	Г.20	бр.	2	17,196.04	34,392.08
	<i>Подзона 7 - градина Св. Седмочисленици</i>			1		
	<i>Подзона 11 - ул. Граф Игнатиев, част 5</i>			1		
5.1.11	Доставка и монтаж на Велостоянка, за 6 велосипеда	Г.21	бр.	23	1,291.53	29,705.19
	<i>Подзона 4 - ул. Солунска</i>			4		
	<i>Подзона 7 - градина Св. Седмочисленици</i>			1		
	<i>Подзона 9 - ул. Цар Шишман</i>			17		
	<i>Подзона 10 - ул. Граф Игнатиев, част 4</i>			1		
5.1.12	Доставка и монтаж на Антипаркинг елемент - гранит 40/40/40 см	Г.7	бр.	542	237.22	128,573.24
	<i>Подзона 1 - ул. Граф Игнатиев, част 1</i>			33		
	<i>Подзона 2 - пл. Гарибалди</i>			40		
	<i>Подзона 3 - ул. Граф Игнатиев, част 2</i>			63		
	<i>Подзона 5 - пл. Славейков</i>			96		
	<i>Подзона 6 - ул. Граф Игнатиев, част 3</i>			60		
	<i>Подзона 7 - градина Св. Седмочисленици</i>			120		
	<i>Подзона 10 - ул. Граф Игнатиев, част 4</i>			86		
	<i>Подзона 11 - ул. Граф Игнатиев, част 5</i>			44		
5.1.13	Доставка и монтаж на Подвижни колчета (bollard) вкл. подземни работи по изкоп	Г.6	бр.	45	5,677.92	255,506.40
	<i>Подзона 1 - ул. Граф Игнатиев, част 1</i>			3		
	<i>Подзона 2 - пл. Гарибалди</i>			6		
	<i>Подзона 5 - пл. Славейков</i>			18		
	<i>Подзона 7 - градина Св. Седмочисленици</i>			15		
	<i>Подзона 10 - ул. Граф Игнатиев, част 4</i>			3		
5.1.14	Съществуващи монументално-декоративни елементи - почистване, подравняване, вертикализиране (при необходимост)		бр.	7	722.53	5,057.71
	<i>Подзона 2 - пл. Гарибалди</i>			1		
	<i>Подзона 5 - пл. Славейков</i>			2		
	<i>Подзона 7 - градина Св. Седмочисленици</i>			4		
5.1.15	Доставка и монтаж на комплект маса и 4бр. Столове, метална конструкция, плотове и седалки	Г.4	комплект	10	745.41	7,454.10
	<i>Подзона 5 - пл. Славейков</i>			10		

№	Позиция	Ref №	Ед. мярка	К-во	Ед. цена	Общо
		..			лв. без ДДС	лв. без ДДС
5.1.16	Доставка и монтаж на ограда пред училищни сгради Н=1,00м, метална конструкция горещопоцинкована, апликация от фигури от шперплат, боядисани - по архитектурен проект	Г.23	м	184.00	252.89	46,531.76
	<i>Подзона 7 - градина Св. Седмочисленици</i>			88.00		
	<i>Подзона 9 - ул. Цар Шишман</i>			96.00		
5.1.17	Доставка и монтаж на пана от необработени дъски върху метална конструкция (стена на Джон Ленън) - по архитектурен проект		общо	1	12,644.35	12,644.35
	<i>Подзона 10 - ул. Граф Игнатиев, част 4</i>			1		
5.2	Съоръжения					
5.2.1	Доставка и монтаж на Водна стена с чешма по архитектурен проект	Г.10	бр.	1	24,084.48	24,084.48
	<i>Подзона 2 - пл. Гарибалди</i>			1		
5.2.2	Доставка и монтаж на метални касети около електротабла в зелени площи - горещопоцинковани профили, размери от място	Г.19	бр.	4	3,010.56	12,042.24
	<i>Подзона 7 - градина Св. Седмочисленици</i>			4		
6.	Сметосъбиране					<b>1,316,515.84</b>
5.3.1	Доставка и монтаж на Кошчета	С.1;С.2	бр.	144	712.90	102,657.60
	<i>Подзона 1 - ул. Граф Игнатиев, част 1</i>			2		
	<i>Подзона 2 - пл. Гарибалди</i>			3		
	<i>Подзона 3 - ул. Граф Игнатиев, част 2</i>			2		
	<i>Подзона 4 - ул. Солунска</i>			20		
	<i>Подзона 5 - пл. Славейков</i>			17		
	<i>Подзона 6 - ул. Граф Игнатиев, част 3</i>			1		
	<i>Подзона 7 - градина Св. Седмочисленици</i>			35		
	<i>Подзона 8 - ул. 6-ти септември</i>			28		
	<i>Подзона 9 - ул. Цар Шишман</i>			22		
	<i>Подзона 10 - ул. Граф Игнатиев, част 4</i>			7		
	<i>Подзона 11 - ул. Граф Игнатиев, част 5</i>			7		
5.3.2	Доставка и монтаж на контейнери за подземно сметосъбиране с хидравлично задвижване, едновременно на надземна и подземна част, вкл. оборудване за свързване с хидравличната система на сметоизвозващата техника и всички дейности по изкопи, укрепване и бетонови работи - групи от 3 до 7 контейнера, стандартна изработка	С.3	бр.	58	10,838.02	628,605.16
	<i>Подзона 2 - пл. Гарибалди</i>			4		
	<i>Подзона 4 - ул. Солунска</i>			16		
	<i>Подзона 5 - пл. Славейков</i>					
	<i>Подзона 7 - градина Св. Седмочисленици</i>			4		
	<i>Подзона 8 - ул. 6-ти септември</i>			12		
	<i>Подзона 9 - ул. Цар Шишман</i>			14		
	<i>Подзона 10 - ул. Граф Игнатиев, част 4</i>			4		
	<i>Подзона 11 - ул. Граф Игнатиев, част 5</i>			4		



№	Позиция	Ref №	Ед. мярка	К-во	Общо	
					лв. без ДДС	лв. без ДДС
5.3.3	Доставка и монтаж на контейнери за подземно сметосъбиране с хидравлично задвижване, едновременно на надземна и подземна част, вкл. оборудване за свързване с хидравличната система на сметоизвозващата техника и всички дейности по изкопи, укрепване и бетонови работи - групи от 3 до 7 контейнера, с умалени размери на ширината на шахтата до 122см	C.3	бр.	54	10,838.02	585,253.08
	<i>Подзона 2 - пл. Гарибалди</i>					
	<i>Подзона 4 - ул. Солунска</i>			4		
	<i>Подзона 5 - пл. Славейков</i>			12		
	<i>Подзона 6 - ул. Граф Игнатиев, част 3</i>			4		
	<i>Подзона 7 - градина Св. Седмочисленици</i>			12		
	<i>Подзона 8 - ул. 6-ти септември</i>					
	<i>Подзона 9 - ул. Цар Шишман</i>			12		
	<i>Подзона 10 - ул. Граф Игнатиев, част 4</i>					
	<i>Подзона 11 - ул. Граф Игнатиев, част 5</i>			10		

6.	Капаци на шахти					579,091.58
6.1	Топлофикация: Капак за ревизионни шахти за монтаж в пътна настилка от паваж, клас на натоварване D 400 съгласно БДС EN 124:2003, светъл отвор Ø 800 mm, Външен диаметър Ø 920 mm, строителна височина 125 mm, без панта, с гумени подложки за износоустойчивост и шумоизолация. Капак от сферографитен чугун (GJS), тегло около 80 kg, с 4 елемента за заключване за предпазване от отваряне по време на движение. С герба на град София.		бр.	31	1,147.66	35,577.46
	<i>Подзона 7 - градина Св. Седмочисленици</i>			6		
	<i>Подзона 8 - ул. 6-ти септември</i>			6		
	<i>Подзона 9 - ул. Цар Шишман</i>			19		
6.2	БТК: Капак за ревизионни шахти с възможност за вграждане на настилка, сертифицирани съгласно БДС EN 1253 клас на натоварване C250. С четири заключващи болта и две гумени гумени уплътнения за постигане на водоуплътност и предотвратяване на миризми с комплект ключове. Дълбочина на капака 140 mm, Габаритни размери 500 x 1000 mm, светли размери на капака 490 x 890 mm. Възможност за лого на експлоатационно дружество.	B.3	бр.	106	537.23	56,946.58
	<i>Съществуващи капаци</i>			104		
	<i>Капаки на нови шахти</i>			2		

7  
11

№	Еквивалент	Ref. №	Ед. Мярка	Кво	Ед. Цена	Общо
		**			лв. без ДДС	лв. без ДДС
6.3	БТК: Капак за ревизионни шахти с възможност за вграждане на настилка, сертифицирани съгласно БДС EN 1253 клас на натоварване С250. С четири заключващи болта и две гумени гумени уплътнения за постигане на водоплътност и предотвратяване на миризми с комплект ключове. Дълбочина на капака 140 mm, Габаритни размери 710 x 710 mm, светли размери на капака 600 x 600 mm. Възможност за лого на експлоатационно дружество.	В.3	бр.	90	547.92	49,312.80
	<i>Съществуващи капаци</i>			90		
6.4	ЧЕЗ: Капак за ревизионни шахти с възможност за вграждане на настилка, сертифицирани съгласно БДС EN 1253 клас на натоварване С250. С четири заключващи болта и две гумени гумени уплътнения за постигане на водоплътност и предотвратяване на миризми с комплект ключове. Дълбочина на капака 140 mm, Габаритни размери 600 x 900 mm, светли размери на капака 490 x 790 mm. Възможност за лого на експлоатационно дружество.	В.3	бр.	474	566.27	268,411.98
	<i>Съществуващи капаци</i>			225		
	<i>Капаци на нови шахти</i>			249		
6.5	ЧЕЗ: Капак за шахти улично осветление с възможност за вграждане на настилка, сертифицирани съгласно БДС EN 1253 клас на натоварване С250. С четири заключващи болта и две гумени гумени уплътнения за постигане на водоплътност и предотвратяване на миризми с комплект ключове. Дълбочина на капака 140 mm, Габаритни размери 600 x 900 mm, светли размери на капака 490 x 790 mm. Възможност за лого на експлоатационно дружество.	В.3	бр.	286	590.36	168,842.96
	<i>Съществуващи капаци</i>			4		
	<i>Капаци на нови шахти</i>			282		

\* Част от Общинска система за наемане на велосипеди

\*\* По мострен каталог и Техническа спецификация

**Забележки:**

1. *Неразделна част от количествената сметка са Мострен каталог и детайли (том 3, част Архитектура)*
2. *Доставките и монтажа на материали, обзавеждане и съоръжения да включват всички подготвителни дейности като: изкопи, укрепване, монтиране, изпитване*

ОБЕКТ: Работен инвестиционен проект за изграждане, възстановяване и обновяване на публичните пространства в ЦГЧ, гр. София  
Зона 2

№	Позиция	Ref. №	Ед. Марка	К-то	Общо	
					Ед. Цена	Общо
					лв. без ДДС	лв. без ДДС
						1,256,333.88
1	Вик					
	Уличен отток със система за разпределяне на натоварването в пътно платно, клас на натоварване C250 съгласно БДС EN 124.2003, решетка 30 x 52.4 см от чугун с дизайн безопасен за велосипеден трафик, водоупълнено тяло от полипропилен с утаителна част, без панта, с гумени подложки за износостойчивост и шумоизолация, секретно болтово заключване, заустване на DN150, площ на водоприемни отвори 667 кв. см, минимален хидравличен капацитет 15 l/s доказан с тест протокол от независима организация	B 2	бр	143	508.18	72,669.74
1.1	Подзона 1 - ул. Граф Игнатиев, част 1		бр	11		
1.2	Подзона 2 - пл. Гарибалди		бр	12		
1.3	Подзона 3 - ул. Граф Игнатиев, част 2		бр	7		
1.4	Подзона 4 - ул. Солунска		бр	2		
1.5	Подзона 5 - пл. Славейков		бр	10		
1.6	Подзона 6 - ул. Граф Игнатиев, част 3		бр	7		
1.7	Подзона 7 - градина Св. Седмочисленици		бр	30		
1.8	Подзона 8 - ул. 6-ти септември		бр	26		
1.9	Подзона 9 - ул. Цар Шишман		бр	2		
1.10	Подзона 10 - ул. Граф Игнатиев, част 4		бр	14		
1.11	Подзона 11 - ул. Граф Игнатиев, част 5		бр	22		
2	Кошница за едри отпадъци от поцинкована стомана за уличен отток с размери 30 x 52.4 см		бр	143	81.89	11,710.27
2.1	Подзона 1 - ул. Граф Игнатиев, част 1		бр	11		
2.2	Подзона 2 - пл. Гарибалди		бр	12		
2.3	Подзона 3 - ул. Граф Игнатиев, част 2		бр	7		
2.4	Подзона 4 - ул. Солунска		бр	2		
2.5	Подзона 5 - пл. Славейков		бр	10		
2.6	Подзона 6 - ул. Граф Игнатиев, част 3		бр	7		
2.7	Подзона 7 - градина Св. Седмочисленици		бр	30		
2.8	Подзона 8 - ул. 6-ти септември		бр	26		
2.9	Подзона 9 - ул. Цар Шишман		бр	2		
2.10	Подзона 10 - ул. Граф Игнатиев, част 4		бр	14		
2.11	Подзона 11 - ул. Граф Игнатиев, част 5		бр	22		
3	Уличен отток със система за разпределяне на натоварването в пътно платно, клас на натоварване C250 съгласно БДС EN 124.2003, решетка 50 x 52.4 см от чугун с дизайн безопасен за велосипеден трафик, водоупълнено тяло от полипропилен с утаителна част, водоупълнено тяло от полипропилен с утаителна част, без панта, с гумени подложки за износостойчивост и шумоизолация, секретно болтово заключване, заустване на DN150, минимален хидравличен капацитет 19.5 l/s доказан с тест протокол от независима организация	B 2	бр	3	673.16	2,016.5
3.1	Подзона 1 - ул. Граф Игнатиев, част 1		бр			
3.2	Подзона 2 - пл. Гарибалди		бр			
3.3	Подзона 3 - ул. Граф Игнатиев, част 2		бр			
3.4	Подзона 4 - ул. Солунска		бр			
3.5	Подзона 5 - пл. Славейков		бр			
3.6	Подзона 6 - ул. Граф Игнатиев, част 3		бр			
3.7	Подзона 7 - градина Св. Седмочисленици		бр			
3.8	Подзона 8 - ул. 6-ти септември		бр	3		
3.9	Подзона 9 - ул. Цар Шишман		бр			

ОБЕКТ: Работен инвестиционен проект за изграждане, възстановяване и обновяване на публичните пространства в ЦГЧ, гр. София  
Зона 2

№	Позиция	Ref. №	Ед. мярка	К-во	ЕД Цена	Общ
3.10	Подзона 10 - ул. Граф Игнатиев, част 4		бр			
3.11	Подзона 11 - ул. Граф Игнатиев, част 5		бр			
4	Кошница за едри отпадъци от поцинкована стомана за уличен отток с размери 50 x 50 см		бр	3	81.89	245.67
4.1	Подзона 1 - ул. Граф Игнатиев, част 1		бр	0		
4.2	Подзона 2 - пл. Гарибалди		бр	0		
4.3	Подзона 3 - ул. Граф Игнатиев, част 2		бр	0		
4.4	Подзона 4 - ул. Солунска		бр	0		
4.5	Подзона 5 - пл. Славейков		бр	0		
4.6	Подзона 6 - ул. Граф Игнатиев, част 3		бр	0		
4.7	Подзона 7 - арадина Св. Седмочисленици		бр	0		
4.8	Подзона 8 - ул. 6-ти септември		бр	3		
4.9	Подзона 9 - ул. Цар Шишман		бр	0		
4.10	Подзона 10 - ул. Граф Игнатиев, част 4		бр	0		
4.11	Подзона 11 - ул. Граф Игнатиев, част 5		бр	0		
5	Отводнителна система с двоен слот за по-висока проводимост състояща се от отводнителен улей от полимербетон с V образно напречно сечение V150 20 0, широчина 185 mm, светла широчина 150 mm, височина на улея 310 mm и светла височина 285 mm, укрепващ ръб от поцинкована стомана и надстройка двоен слот от поцинкована стомана с възможност за вграждане на настилка, широчина на двоен слот 32 mm, светла широчина 2 x 10 mm, строителна височина 125,5 mm до клас на натоварване C250 съгласно БДС EN 1433. Система за свързване на слотовите елементи за осигуряване на монтаж в една линия. Пълна строителна височина на улея с надстройката 418 mm, дължина 1000 mm	В. 1	м	1,426.70	403.42	575,559.31
5.1	Подзона 1 - ул. Граф Игнатиев, част 1		м	0.00		
5.2	Подзона 2 - пл. Гарибалди		м	0.00		
5.3	Подзона 3 - ул. Граф Игнатиев, част 2		м	0.00		
5.4	Подзона 4 - ул. Солунска		м	0.00		
5.5	Подзона 5 - пл. Славейков		м	286.00		
5.6	Подзона 6 - ул. Граф Игнатиев, част 3		м	0.00		
5.7	Подзона 7 - арадина Св. Седмочисленици		м	274.90		
5.8	Подзона 8 - ул. 6-ти септември		м	0.00		
5.9	Подзона 9 - ул. Цар Шишман		м	865.80		
5.10	Подзона 10 - ул. Граф Игнатиев, част 4		м	0.00		
5.11	Подзона 11 - ул. Граф Игнатиев, част 5		м	0.00		
6	Водосъбирателна шахта за отводнителна система с двоен слот с, укрепващ ръб от поцинкована стомана, широчина 185 mm, светла широчина 150 mm, височина 735 mm и дължина 500 mm, с готов отвор с гумено уплътнение DN150 и ревизионен елемент за достъп от поцинкована стомана с възможност за вграждане на настилка до клас на натоварване C250 съгласно БДС EN 1433.		бр	49	620.18	30,388.82
6.1	Подзона 1 - ул. Граф Игнатиев, част 1		бр			
6.2	Подзона 2 - пл. Гарибалди		бр			
6.3	Подзона 3 - ул. Граф Игнатиев, част 2		бр			
6.4	Подзона 4 - ул. Солунска		бр			
6.5	Подзона 5 - пл. Славейков		бр	14		
6.6	Подзона 6 - ул. Граф Игнатиев, част 3		бр			
6.7	Подзона 7 - арадина Св. Седмочисленици		бр	5		
6.8	Подзона 8 - ул. 6-ти септември		бр			
6.9	Подзона 9 - ул. Цар Шишман		бр	30		
6.10	Подзона 10 - ул. Граф Игнатиев, част 4		бр			

ОБЕКТ: Работен инвестиционен проект за изграждане, възстановяване и обновяване на публичните пространства в ЦГЧ, гр. София  
Зона 2

№	Позиция	Ref. №	Ен. марка	К-во	Балдова	Общо
6.11	Подзона 11 - ул. Граф Игнатиев, част 5		бр			
7	Отводнителна система с двоен слот за по-висока проводимост състояща се от отводнителен улей от полимербетон с V образно напречно сечение V200 20.0, ширина 235 mm, светла ширина 200 mm, височина на улея 365 mm и светла височина 319 mm, укрепващ ръб от поцинкована стомана и надстройката двоен слот от поцинкована стомана с възможност за вграждане на настилка, ширина на двоен слот 32 mm, светла ширина 2 x 10 mm, строителна височина 125,5 mm до клас на натоварване C250 съгласно БДС EN 1433. Система за свързване на слотовите елементи за осигуряване на монтаж в една линия. Пълна строителна височина на улея с надстройката 470 mm, дължина 1000 mm	B.1	м	132.5	497.34	65,897.55
7.1	Подзона 1 - ул. Граф Игнатиев, част 1		м			
7.2	Подзона 2 - пл. Гарибалди		м			
7.3	Подзона 3 - ул. Граф Игнатиев, част 2		м			
7.4	Подзона 4 - ул. Солунска		м			
7.5	Подзона 5 - пл. Славейков		м			
7.6	Подзона 6 - ул. Граф Игнатиев, част 3		м			
7.7	Подзона 7 - градина Св. Седмочисленици		м	132.5		
7.8	Подзона 8 - ул. 6-ти септември		м			
7.9	Подзона 9 - ул. Цар Шишман		м			
7.10	Подзона 10 - ул. Граф Игнатиев, част 4		м			
7.11	Подзона 11 - ул. Граф Игнатиев, част 5		м			
8	Водосъбирателна шахта за отводнителна система с двоен слот с укрепващ ръб от поцинкована стомана, ширина 235 mm, светла ширина 200 mm, височина 790 mm и дължина 500 mm, с готов отвор с гумено уплътнение DN150 и ревизионен елемент за достъп от поцинкована стомана с възможност за вграждане на настилка до клас на натоварване C250 съгласно БДС EN 1433.		бр	5	728.56	3,642.80
8.1	Подзона 1 - ул. Граф Игнатиев, част 1		бр			
8.2	Подзона 2 - пл. Гарибалди		бр			
8.3	Подзона 3 - ул. Граф Игнатиев, част 2		бр			
8.4	Подзона 4 - ул. Солунска		бр			
8.5	Подзона 5 - пл. Славейков		бр			
8.6	Подзона 6 - ул. Граф Игнатиев, част 3		бр			
8.7	Подзона 7 - градина Св. Седмочисленици		бр	5		
8.8	Подзона 8 - ул. 6-ти септември		бр			
8.9	Подзона 9 - ул. Цар Шишман		бр			
8.10	Подзона 10 - ул. Граф Игнатиев, част 4		бр			
8.11	Подзона 11 - ул. Граф Игнатиев, част 5		бр			
9	Монолитен отводнителен бордюру от една част от полимербетон, клас на натоварване D400 съгласно БДС EN 1433:2003, 100% водоуплътнен, номинална ширина 100 mm, строителна ширина 150 mm, дължина 500 mm, височина 480 mm.	B.5	м	475.20	219.17	104,149.58
9.1	Подзона 1 - ул. Граф Игнатиев, част 1		м	0		
9.2	Подзона 2 - пл. Гарибалди		м	0		
9.3	Подзона 3 - ул. Граф Игнатиев, част 2		м	0		
9.4	Подзона 4 - ул. Солунска		м	475.20		
9.5	Подзона 5 - пл. Славейков		м	0		
9.6	Подзона 6 - ул. Граф Игнатиев, част 3		м	0		
9.7	Подзона 7 - градина Св. Седмочисленици		м	0		
9.8	Подзона 8 - ул. 6-ти септември		м	0		

ОБЕКТ: Работен инвестиционен проект за изграждане, възстановяване и обновяване на публичните пространства в ЦГЧ, гр. София  
Зона 2

№	Позиция	Ref. №	Ед. мярка	Къво	Ед. Цена	Общо
9.9	Подзона 9 - ул. Цар Шишман		м	0		
9.10	Подзона 10 - ул. Граф Игнатиев, част 4		м	0		
9.11	Подзона 11 - ул. Граф Игнатиев, част 5		м	0		
10	Водосъбирателна шахта с утаечен обем за монолитен отводнителен бордюру от една част от полимербетон, клас на натоварване D400 съгласно БДС EN 1433 2003, номинална ширина 100 mm, строителна ширина 150 mm, дължина 500mm, височина 1025 mm. Отваряем чугунен капак за клас на натоварване D400.		бр	8	1,824.40	14,595.20
10.1	Подзона 1 - ул. Граф Игнатиев, част 1		бр			
10.2	Подзона 2 - пл. Гарибалди		бр			
10.3	Подзона 3 - ул. Граф Игнатиев, част 2		бр			
10.4	Подзона 4 - ул. Солунска		бр	8		
10.5	Подзона 5 - пл. Славейков		бр			
10.6	Подзона 6 - ул. Граф Игнатиев, част 3		бр			
10.7	Подзона 7 - градина Св. Седмочисленици		бр			
10.8	Подзона 8 - ул. 6-ти септември		бр			
10.9	Подзона 9 - ул. Цар Шишман		бр			
10.10	Подзона 10 - ул. Граф Игнатиев, част 4		бр			
10.11	Подзона 11 - ул. Граф Игнатиев, част 5		бр			
11	Система за преминаване на водите от водосточните тръби през тротоара и изливане на пътно платно, състояща се от елемент от полимербетон за водоупътна връзка между водосточната тръба и отводнителния улей, отводнителен улей от полимербетон с габаритни размери h=10cm, b=13.5cm, дизайнерска решетка Leaf от сферографитен чугун EN-GJS със секретно болтово заключване за фиксиране на решетката в улея за класове на натоварване до D400 съгласно БДС EN 1433 и бордюрен елемент от полимербетон за директно изливане на водата на пътното платно. Средна дължина на брой улей 4,0 m	B.6	бр	17	903.17	15,353.89
11.1	Подзона 1 - ул. Граф Игнатиев, част 1		бр			
11.2	Подзона 2 - пл. Гарибалди		бр			
11.3	Подзона 3 - ул. Граф Игнатиев, част 2		бр			
11.4	Подзона 4 - ул. Солунска		бр			
11.5	Подзона 5 - пл. Славейков		бр			
11.6	Подзона 6 - ул. Граф Игнатиев, част 3		бр			
11.7	Подзона 7 - градина Св. Седмочисленици		бр			
11.8	Подзона 8 - ул. 6-ти септември		бр	17		
11.9	Подзона 9 - ул. Цар Шишман		бр			
11.10	Подзона 10 - ул. Граф Игнатиев, част 4		бр			
11.11	Подзона 11 - ул. Граф Игнатиев, част 5		бр			
12	Дъждоприемно казанче от боядисан чугун за водосточна тръба с номинален диаметър DN 100, болтово заключване, сито за едри отпадъци от PVC, ревизия с квадратна форма 158 x 158 mm, клас на натоварване K 3, канализационна тръба OD 110	B.7	бр	181	267.52	48,421.12
12.1	Подзона 1 - ул. Граф Игнатиев, част 1		бр	8		
12.2	Подзона 2 - пл. Гарибалди		бр	5		
12.3	Подзона 3 - ул. Граф Игнатиев, част 2		бр	11		
12.4	Подзона 4 - ул. Солунска		бр			
12.5	Подзона 5 - пл. Славейков		бр	10		
12.6	Подзона 6 - ул. Граф Игнатиев, част 3		бр	14		
12.7	Подзона 7 - градина Св. Седмочисленици		бр	33		
12.8	Подзона 8 - ул. 6-ти септември		бр			
12.9	Подзона 9 - ул. Цар Шишман		бр	61		
12.10	Подзона 10 - ул. Граф Игнатиев, част 4		бр	20		

ОБЕКТ: Работен инвестиционен проект за изграждане, възстановяване и обновяване на публичните пространства в ЦГЧ, гр. София  
Зона 2

№	Позиция	Ref. №	Ед. Мярка	Код	Ед. Цена	Общо
12.11	Подзона 11 - ул. Граф Игнатиев, част 5		бр	19		
13	Система за преминаване на водите от водосточните тръби през тротоара и заустване в отводнителен бордюр, състояща се от елемент от полимербетон за водоплътна връзка между водосточната тръба и отводнителния улей, отводнителен улей от полимербетон с габаритни размери h=10 см, b=13.5 см, решетка от сферографитен чугун EN-GJS със секретно болтово заключване за фиксиране на решетката в улея за класове на натоварване до D400 съгласно БДС EN 1433, сифонно заустване с номинален диаметър OD 110 мм към монолитен бордюрен отводнителен бордюр 480. Средна дължина на брой улей 5,0 м	B 6	бр	23	1,007.94	23,182.62
13.1	Подзона 1 - ул. Граф Игнатиев, част 1		бр			
13.2	Подзона 2 - пл. Гарибалди		бр			
13.3	Подзона 3 - ул. Граф Игнатиев, част 2		бр			
13.4	Подзона 4 - ул. Солунска		бр	23		
13.5	Подзона 5 - пл. Славейков		бр			
13.6	Подзона 6 - ул. Граф Игнатиев, част 3		бр			
13.7	Подзона 7 - градина Св. Седмочисленици		бр			
13.8	Подзона 8 - ул. 6-ти септември		бр			
13.9	Подзона 9 - ул. Цар Шишман		бр			
13.10	Подзона 10 - ул. Граф Игнатиев, част 4		бр			
13.11	Подзона 11 - ул. Граф Игнатиев, част 5		бр			
14	Капак за ревизионни шахти с възможност за вграждане на настилната отцинкована стомана, сертифицирани съгласно БДС EN 1253 клас на натоварване C250. С четири заключващи болта и две гумени уплътнения за постигане на водоплътност и предотвратяване на миризми с комплект ключове. Дълбочина на капака 140 mm, Габаритни размери 710 x 710 mm, светли размери на капака 600 x 600 mm. Възможност за лого на експлоатационно дружество.	B 3	бр	99	535.88	53,052.12
14.1	Подзона 1 - ул. Граф Игнатиев, част 1		бр	6		
14.2	Подзона 2 - пл. Гарибалди		бр	9		
14.3	Подзона 3 - ул. Граф Игнатиев, част 2		бр	3		
14.4	Подзона 4 - ул. Солунска		бр			
14.5	Подзона 5 - пл. Славейков		бр	24		
14.6	Подзона 6 - ул. Граф Игнатиев, част 3		бр	2		
14.7	Подзона 7 - градина Св. Седмочисленици		бр	26		
14.8	Подзона 8 - ул. 6-ти септември		бр			
14.9	Подзона 9 - ул. Цар Шишман		бр	25		
14.10	Подзона 10 - ул. Граф Игнатиев, част 4		бр	1		
14.11	Подзона 11 - ул. Граф Игнатиев, част 5		бр	3		
15	Капак за ревизионна шахта от чугун кръгъл с квадратна рамка. За монтаж в пътна настилка от паваж. Клас на натоварване D 400, съгласно БДС EN 124 2003. Светъл отвор Ø 605 mm, строителна височина 125 mm. Квадратна рамка от чугун с бетон с размери 785 mm/ 785 mm с два елемента за безболтово заключване с гумени подложки за износустойчивост и шумоизолация, със секретно болтово заключване, без панта с герб на град София.	B 4	бр	25	867.04	21,676.00
15.1	Подзона 1 - ул. Граф Игнатиев, част 1		бр			
15.2	Подзона 2 - пл. Гарибалди		бр			
15.3	Подзона 3 - ул. Граф Игнатиев, част 2		бр			
15.4	Подзона 4 - ул. Солунска		бр	5		
15.5	Подзона 5 - пл. Славейков		бр			

ОБЕКТ: Работен инвестиционен проект за изграждане, възстановяване и обновяване на публичните пространства в ЦГЧ, гр. София  
Зона 2

№	Позиция	Ref №	Ед. мярка	Ксрo	Ед. цена	Общо
15.6	Подзона 6 - ул. Граф Игнатиев, част 3		бр			
15.7	Подзона 7 - градина Св. Седмочисленици		бр	5		
15.8	Подзона 8 - ул. 6-ти септември		бр	14		
15.9	Подзона 9 - ул. Цар Шишман		бр	1		
15.10	Подзона 10 - ул. Граф Игнатиев, част 4		бр			
15.11	Подзона 11 - ул. Граф Игнатиев, част 5		бр			
16	Самонивелиращ се калак за ревизионни шахти със система за разпределяне на натоварването в пътното платно за монтаж в пътна настилка от асфалт, клас на натоварване D 400 съгласно БДС EN 124:2003, светъл отвор Ø 606 mm, строителна височина 140 mm, без панта, рамка от сив чугун (GG), телескопична, кръгла с 4 улея за монтаж на кошница за едри отпадъци с гумени подложки за износостойчивост и шумоизолация, комплект с калак, адапторен пръстен от чугун/стомана, калак от сферографитен чугун (GGG), тегло около 43 kg с два елемента за безболтово заключване за предпазване от отваряне по време на движение от високоякостен композитен материал, с два секретни болта за предотвратяване на вандализъм, тегло около 101 kg.	B.4	бр	15	493.73	7,405.95
16.1	Подзона 1 - ул. Граф Игнатиев, част 1		бр			
16.2	Подзона 2 - пл. Гарибалди		бр			
16.3	Подзона 3 - ул. Граф Игнатиев, част 2		бр			
16.4	Подзона 4 - ул. Солунска		бр	1		
16.5	Подзона 5 - пл. Славейков		бр			
16.6	Подзона 6 - ул. Граф Игнатиев, част 3		бр			
16.7	Подзона 7 - градина Св. Седмочисленици		бр	3		
16.8	Подзона 8 - ул. 6-ти септември		бр			
16.9	Подзона 9 - ул. Цар Шишман		бр	1		
16.10	Подзона 10 - ул. Граф Игнатиев, част 4		бр			
16.11	Подзона 11 - ул. Граф Игнатиев, част 5		бр	10		
17	Калак за достъп на тротоарен спирателен кран от цинкована стомана, сертифицирани съгласно БДС EN 1253 клас на натоварване С250, светли размери 300x300x140 mm, клас на натоварване С250, възможност за вграждане на настилка и лого на експлоатационно дружество.		бр	225	457.61	102,962.25
17.1	Подзона 1 - ул. Граф Игнатиев, част 1		бр	6		
17.2	Подзона 2 - пл. Гарибалди		бр	6		
17.3	Подзона 3 - ул. Граф Игнатиев, част 2		бр	6		
17.4	Подзона 4 - ул. Солунска		бр	5		
17.5	Подзона 5 - пл. Славейков		бр	33		
17.6	Подзона 6 - ул. Граф Игнатиев, част 3		бр	15		
17.7	Подзона 7 - градина Св. Седмочисленици		бр	42		
17.8	Подзона 8 - ул. 6-ти септември		бр	22		
17.9	Подзона 9 - ул. Цар Шишман		бр	60		
17.10	Подзона 10 - ул. Граф Игнатиев, част 4		бр	14		
17.11	Подзона 11 - ул. Граф Игнатиев, част 5		бр	16		
18	Чугунена охранителна гарнитура за тротоарен спирателен кран		бр	27	102.36	2,763.72
18.1	Подзона 1 - ул. Граф Игнатиев, част 1		бр	0		
18.2	Подзона 2 - пл. Гарибалди		бр	0		
18.3	Подзона 3 - ул. Граф Игнатиев, част 2		бр	0		
18.4	Подзона 4 - ул. Солунска		бр	8		
18.5	Подзона 5 - пл. Славейков		бр	0		
18.6	Подзона 6 - ул. Граф Игнатиев, част 3		бр	0		



ОБЕКТ: Работен инвестиционен проект за изграждане, възстановяване и обновяване на публичните пространства в ЦГЧ, гр. София  
Зона 2

№	Позиция	Ref. №	Ед. мярка	К-во	Ед. цена	Общо
18.7	Подзона 7 - градина Св. Седмочисленици		бр	0		
18.8	Подзона 8 - ул. 6-ти септември		бр	13		
18.9	Подзона 9 - ул. Цар Шишман		бр	0		
18.10	Подзона 10 - ул. Граф Игнатиев, част 4		бр	6		
18.11	Подзона 11 - ул. Граф Игнатиев, част 5		бр	0		
<b>19</b>	<b>Надземен пожарен хидрант с чулеща се глава</b>		<b>бр</b>	<b>36</b>	<b>885.10</b>	<b>31,863.60</b>
19.1	Подзона 1 - ул. Граф Игнатиев, част 1		бр	1		
19.2	Подзона 2 - пл. Гарибалди		бр	2		
19.3	Подзона 3 - ул. Граф Игнатиев, част 2		бр	2		
19.4	Подзона 4 - ул. Солунска		бр	2		
19.5	Подзона 5 - пл. Славейков		бр	3		
19.6	Подзона 6 - ул. Граф Игнатиев, част 3		бр	2		
19.7	Подзона 7 - градина Св. Седмочисленици		бр	5		
19.8	Подзона 8 - ул. 6-ти септември		бр	8		
19.9	Подзона 9 - ул. Цар Шишман		бр	4		
19.10	Подзона 10 - ул. Граф Игнатиев, част 4		бр	3		
19.11	Подзона 11 - ул. Граф Игнатиев, част 5		бр	4		
<b>20</b>	<b>Доставка и полагане на бетон В30/37 за подложка на ули</b>		<b>м<sup>3</sup></b>	<b>276.13</b>	<b>92.12</b>	<b>25,436.99</b>
20.1	Подзона 1 - ул. Граф Игнатиев, част 1		м <sup>3</sup>	3.30		
20.2	Подзона 2 - пл. Гарибалди		м <sup>3</sup>	3.60		
20.3	Подзона 3 - ул. Граф Игнатиев, част 2		м <sup>3</sup>	2.10		
20.4	Подзона 4 - ул. Солунска		м <sup>3</sup>	84.16		
20.5	Подзона 5 - пл. Славейков		м <sup>3</sup>	30.17		
20.6	Подзона 6 - ул. Граф Игнатиев, част 3		м <sup>3</sup>	2.10		
20.7	Подзона 7 - градина Св. Седмочисленици		м <sup>3</sup>	47.70		
20.8	Подзона 8 - ул. 6-ти септември		м <sup>3</sup>	9.35		
20.9	Подзона 9 - ул. Цар Шишман		м <sup>3</sup>	82.85		
20.10	Подзона 10 - ул. Граф Игнатиев, част 4		м <sup>3</sup>	4.20		
20.11	Подзона 11 - ул. Граф Игнатиев, част 5		м <sup>3</sup>	6.60		
<b>21</b>	<b>Почистване и продухване на съществуваща съединителна тръбна връзка уличен отток-ревизионна шахта</b>		<b>бр</b>	<b>67</b>	<b>30.11</b>	<b>2,017.37</b>
21.1	Подзона 1 - ул. Граф Игнатиев, част 1		бр	0		
21.2	Подзона 2 - пл. Гарибалди		бр	1		
21.3	Подзона 3 - ул. Граф Игнатиев, част 2		бр	0		
21.4	Подзона 4 - ул. Солунска		бр	2		
21.5	Подзона 5 - пл. Славейков		бр	19		
21.6	Подзона 6 - ул. Граф Игнатиев, част 3		бр	5		
21.7	Подзона 7 - градина Св. Седмочисленици		бр	8		
21.8	Подзона 8 - ул. 6-ти септември		бр	3		
21.9	Подзона 9 - ул. Цар Шишман		бр	0		
21.10	Подзона 10 - ул. Граф Игнатиев, част 4		бр	12		
21.11	Подзона 11 - ул. Граф Игнатиев, част 5		бр	17		
<b>22</b>	<b>Доставка и монтаж на PVC тръби DN110; SN4 (вкл фитинги)</b>		<b>м</b>	<b>852.22</b>	<b>24.00</b>	<b>20,453.28</b>
22.1	Подзона 1 - ул. Граф Игнатиев, част 1		м	34.99		
22.2	Подзона 2 - пл. Гарибалди		м	34.30		
22.3	Подзона 3 - ул. Граф Игнатиев, част 2		м	81.51		
22.4	Подзона 4 - ул. Солунска		м	0.00		
22.5	Подзона 5 - пл. Славейков		м	69.21		
22.6	Подзона 6 - ул. Граф Игнатиев, част 3		м	107.66		
22.7	Подзона 7 - градина Св. Седмочисленици		м	147.79		
22.8	Подзона 8 - ул. 6-ти септември		м	0.00		
22.9	Подзона 9 - ул. Цар Шишман		м	121.55		
22.10	Подзона 10 - ул. Граф Игнатиев, част 4		м	125.09		

ОБЕКТ: Работен инвестиционен проект за изграждане, възстановяване и обновяване на публичните пространства в ЦГЧ, гр. София  
Зона 2

№	Позиция	Ref. №	ЕД. Мярка	К-во	ЕД. Цена	Общо
22.11	Подзона 11 - ул. Граф Игнатиев, част 5		м	130.12		
23	Доставка и полагане на бетон В15 за направа на предпазен бетонов "кожух" за PVC тръби DN110;SN4		м <sup>3</sup>	204.96	94.53	19,374.77
23.1	Подзона 1 - ул. Граф Игнатиев, част 1		м <sup>3</sup>	8.42		
23.2	Подзона 2 - пл. Гарибaldi		м <sup>3</sup>	8.25		
23.3	Подзона 3 - ул. Граф Игнатиев, част 2		м <sup>3</sup>	19.60		
23.4	Подзона 4 - ул. Солунска		м <sup>3</sup>	0.00		
23.5	Подзона 5 - пл. Славейков		м <sup>3</sup>	16.65		
23.6	Подзона 6 - ул. Граф Игнатиев, част 3		м <sup>3</sup>	25.89		
23.7	Подзона 7 - градина Св. Седмочисленици		м <sup>3</sup>	35.54		
23.8	Подзона 8 - ул. 6-ти септември		м <sup>3</sup>	0.00		
23.9	Подзона 9 - ул. Цар Шишман		м <sup>3</sup>	29.23		
23.10	Подзона 10 - ул. Граф Игнатиев, част 4		м <sup>3</sup>	30.08		
23.11	Подзона 11 - ул. Граф Игнатиев, част 5		м <sup>3</sup>	31.29		
24	Извозване на строителни отпадъци от разбиване на улични оттоци		м <sup>3</sup>	37.80	13.01	491.78
24.1	Подзона 1 - ул. Граф Игнатиев, част 1		м <sup>3</sup>	1.50		
24.2	Подзона 2 - пл. Гарибaldi		м <sup>3</sup>	0.90		
24.3	Подзона 3 - ул. Граф Игнатиев, част 2		м <sup>3</sup>	1.80		
24.4	Подзона 4 - ул. Солунска		м <sup>3</sup>	3.30		
24.5	Подзона 5 - пл. Славейков		м <sup>3</sup>	4.80		
24.6	Подзона 6 - ул. Граф Игнатиев, част 3		м <sup>3</sup>	1.50		
24.7	Подзона 7 - градина Св. Седмочисленици		м <sup>3</sup>	6.30		
24.8	Подзона 8 - ул. 6-ти септември		м <sup>3</sup>	3.90		
24.9	Подзона 9 - ул. Цар Шишман		м <sup>3</sup>	4.20		
24.10	Подзона 10 - ул. Граф Игнатиев, част 4		м <sup>3</sup>	4.50		
24.11	Подзона 11 - ул. Граф Игнатиев, част 5		м <sup>3</sup>	5.10		

ОБЕКТ: Работен инвестиционен проект за изграждане, възстановяване и обновяване на публичните пространства в ЦГЧ, гр. София  
Зона 2

№	Позиция	Ref. №	Ед. мярка	Квад.	Общо	
					Ед. цена	Общо
					лв. без ДДС	лв. без ДДС
III. Електроинсталации						614,038.65
<b>РАЗДЕЛ 1</b>						
1.	Демонтаж на съществуващи стълбове за осветление /включително осветителни тела /			70	80.29	5,620.30
1.1	Стълб тип 1		бр.	13		
1.1.7	Подзона 7 - градина Св. Седмочисленици			11		
1.1.10	Подзона 10 - ул. Граф Игнатиев, част 4			2		
1.2	Стълб тип 2		бр.	25		
1.2.4	Подзона 4 - ул. Солунска			8		
1.2.5	Подзона 5 - пл. Славейков			17		
1.3	Стълб тип А		бр.	3		
1.3.7	Подзона 7 - градина Св. Седмочисленици			3		
1.4	Стълб тип Б		бр.	1		
1.4.4	Подзона 4 - ул. Солунска			1		
1.5	Стълб тип В		бр.	14		
1.5.2	Подзона 2 - пл. Гарибалди			1		
1.5.7	Подзона 7 - градина Св. Седмочисленици			12		
1.5.8	Подзона 8 - ул. 6-ти септември					
1.5.9	Подзона 9 - ул. Цар Шишман			1		
1.6	Стълб тип Г		бр.	1		
1.6.5	Подзона 5 - пл. Славейков			1		
1.7	Стълб тип Д		бр.	1		
1.7.8	Подзона 8 - ул. 6-ти септември			1		
1.8	Стълб тип Ж		бр.	1		
1.8.11	Подзона 11 - ул. Граф Игнатиев, част 5			1		
1.9	Осветително тяло тип И - аксиално		бр.	11		
1.9.1	Подзона 1 - ул. Граф Игнатиев, част 1					
1.9.2	Подзона 2 - пл. Гарибалди					
1.9.3	Подзона 3 - ул. Граф Игнатиев, част 2					
1.9.4	Подзона 4 - ул. Солунска			2		
1.9.5	Подзона 5 - пл. Славейков			1		
1.9.6	Подзона 6 - ул. Граф Игнатиев, част 3			0		
1.9.7	Подзона 7 - градина Св. Седмочисленици			0		
1.9.10	Подзона 10 - ул. Граф Игнатиев, част 4			0		
1.9.11	Подзона 11 - ул. Граф Игнатиев, част 5			8		
1.A	Демонтаж и съхранение на съществуващи осветителни тела по програма Козлодуй			70	30.11	2,107.70
1.A.1	Осветително тяло тип К1			42		
1.A.1.1	Подзона 1 - ул. Граф Игнатиев, част 1					
1.A.1.2	Подзона 2 - пл. Гарибалди					
1.A.1.3	Подзона 3 - ул. Граф Игнатиев, част 2					
1.A.1.4	Подзона 4 - ул. Солунска			6		
1.A.1.5	Подзона 5 - пл. Славейков					
1.A.1.6	Подзона 6 - ул. Граф Игнатиев, част 3					
1.A.1.7	Подзона 7 - градина Св. Седмочисленици					
1.A.1.8	Подзона 8 - ул. 6-ти септември			16		
1.A.1.9	Подзона 9 - ул. Цар Шишман			20		
1.A.1.10	Подзона 10 - ул. Граф Игнатиев, част 4					
1.A.1.11	Подзона 11 - ул. Граф Игнатиев, част 5					
1.A.2	Осветително тяло тип К2			28		
1.A.2.1	Подзона 1 - ул. Граф Игнатиев, част 1			3		

ОБЕКТ: Работен инвестиционен проект за изграждане, възстановяване и обновяване на публичните пространства в ЦГЧ, гр. София  
Зона 2

№	Позиция	Ref №	Ед. мярка	К-во	Ед. Цена	Общо
1.A.2.2	Подзона 2 - пл. Гарибалди			1		
1.A.2.3	Подзона 3 - ул. Граф Игнатиев, част 2			4		
1.A.2.4	Подзона 4 - ул. Солунска					
1.A.2.5	Подзона 5 - пл. Славейков			1		
1.A.2.6	Подзона 6 - ул. Граф Игнатиев, част 3			6		
1.A.2.7	Подзона 7 - градина Св. Седмочисленици			6		
1.A.2.8	Подзона 8 - ул. 6-ти септември					
1.A.2.9	Подзона 9 - ул. Цар Шишман					
1.A.2.10	Подзона 10 - ул. Граф Игнатиев, част 4			7		
1.A.2.11	Подзона 11 - ул. Граф Игнатиев, част 5					
2.	Демонтаж и монтаж ( върху нови стълбове) на съществуващи прожектори с възстановяване инсталационна част и защиты и адаптиране светлотехническите параметри - инженерингова разработка			6	93 93	563.58
2.1	Тип 1 - с монтаж върху нов осветителен стълб	бр.		2		
2.1.7	Подзона 7 - градина Св. Седмочисленици			2		
2.2	Тип 2 - с монтаж върху нов стълб	бр.		4		
2.2.7	Подзона 7 - градина Св. Седмочисленици			2		
2.2.10	Подзона 10 - ул. Граф Игнатиев, част 4			2		
3.	Демонтаж на въздушна мрежа Ниско Напрежение - усукан кабел	м		1,080.00	1.52	1,641.60
3.7	Подзона 7 - градина Св. Седмочисленици			180.00		
3.8	Подзона 8 - ул. 6-ти септември			395.00		
3.9	Подзона 9 - ул. Цар Шишман			505.00		
4.	Демонтаж на захранващи кабели аксиално осветление	м		746.20	1.52	1,134.22
4.1	Подзона 1 - ул. Граф Игнатиев, част 1			41.60		
4.2	Подзона 2 - пл. Гарибалди			39.00		
4.3	Подзона 3 - ул. Граф Игнатиев, част 2			104.00		
4.6	Подзона 6 - ул. Граф Игнатиев, част 3			124.80		
4.7	Подзона 7 - градина Св. Седмочисленици			124.80		
4.10	Подзона 10 - ул. Граф Игнатиев, част 4			145.60		
4.11	Подзона 11 - ул. Граф Игнатиев, част 5			166.40		
<b>РАЗДЕЛ 2</b>						
1.	Доставка и монтаж на осветителни тела по приложена спецификация					329,317.35
1.1	Осветително тяло тип SA11, SA21=K1	0.3-2	бр.	71	973 80	69,139.80
1.1.2	Подзона 2 - пл. Гарибалди			2		
1.1.4	Подзона 4 - ул. Солунска			15		
1.1.5	Подзона 5 - пл. Славейков			1		
1.1.6	Подзона 6 - ул. Граф Игнатиев, част 3			2		
1.1.7	Подзона 7 - градина Св. Седмочисленици			4		
1.1.8	Подзона 8 - ул. 6-ти септември			17		
1.1.9	Подзона 9 - ул. Цар Шишман			30		
1.2.	Осветително тяло тип SA12, SA3-2	0.3-2	бр.	28	973 80	27,266.40
1.2.5	Подзона 5 - пл. Славейков			11		
1.2.7	Подзона 7 - градина Св. Седмочисленици			17		
1.3.	Осветително тяло тип SA22	0.3-2	бр.	16	973 80	15,580 80
1.3.7	Подзона 7 - градина Св. Седмочисленици			10		
1.3.8	Подзона 8 - ул. 6-ти септември			6		

ОБЕКТ: Работен инвестиционен проект за изграждане, възстановяване и обновяване на публичните пространства в ЦГЧ, гр. София  
Зона 2

№	Позиция	Ref. №	Ед. мерца	К-т	Ед. цена	Общо
1.4.	Осветително тяло тип SA3-1	0.3-2	бр.	11	1,069.80	11,767.80
1.4.5	Подзона 5 - пл. Славейков			11		
1.5.	Осветително тяло тип SA4=K2	0.3-2	бр.	32	1,132.21	36,230.72
1.5.1	Подзона 1 - ул. Граф Игнатиев, част 1			1		
1.5.2	Подзона 2 - пл. Гарибалди			4		
1.5.3	Подзона 3 - ул. Граф Игнатиев, част 2			3		
1.5.5	Подзона 5 - пл. Славейков			1		
1.5.6	Подзона 6 - ул. Граф Игнатиев, част 3			2		
1.5.7	Подзона 7 - градина Св. Седмочисленици			5		
1.5.10	Подзона 10 - ул. Граф Игнатиев, част 4			3		
1.5.11	Подзона 11 - ул. Граф Игнатиев, част 5			13		
1.6.	Осветително тяло тип WF	0.3-1	бр.	41	1,519.01	62,279.41
1.6.2	Подзона 2 - пл. Гарибалди			4		
1.6.7	Подзона 7 - градина Св. Седмочисленици			27		
1.6.10	Подзона 10 - ул. Граф Игнатиев, част 4			2		
1.6.11	Подзона 11 - ул. Граф Игнатиев, част 5			8		
1.7.	Осветително тяло тип SR	0.5	бр.	16	1,105.73	17,691.68
1.7.2	Подзона 2 - пл. Гарибалди			4		
1.7.6	Подзона 6 - ул. Граф Игнатиев, част 3			4		
1.7.7	Подзона 7 - градина Св. Седмочисленици			2		
1.7.8	Подзона 8 - ул. 6-ти септември			4		
1.7.10	Подзона 10 - ул. Граф Игнатиев, част 4			2		
1.8.	Осветително тяло тип SM	0.6	бр.	14	1,138.58	15,940.12
1.8.7	Подзона 7 - градина Св. Седмочисленици			14		
1.9.	Осветително тяло тип AZ	0.4	бр.	56	1,232.43	69,016.08
1.9.5	Подзона 5 - пл. Славейков			30		
1.9.7	Подзона 7 - градина Св. Седмочисленици			26		
1.10.	Осветително тяло тип SM1	0.7	бр.	3	484.68	1,454.04
1.10.1	Подзона 1 - ул. Граф Игнатиев, част 1			1		
1.10.7	Подзона 7 - градина Св. Седмочисленици			2		
1.A	Монтаж на съществуващи осветителни тела по програма Козлодуй					
1.A.1	Осветително тяло тип K1			42	42.15	1,770.30
1.A.1.1	Подзона 1 - ул. Граф Игнатиев, част 1					
1.A.1.2	Подзона 2 - пл. Гарибалди					
1.A.1.3	Подзона 3 - ул. Граф Игнатиев, част 2					
1.A.1.4	Подзона 4 - ул. Солунска			6		
1.A.1.5	Подзона 5 - пл. Славейков					
1.A.1.6	Подзона 6 - ул. Граф Игнатиев, част 3					
1.A.1.7	Подзона 7 - градина Св. Седмочисленици					
1.A.1.8	Подзона 8 - ул. 6-ти септември			18		
1.A.1.9	Подзона 9 - ул. Цар Шишман			20		
1.A.1.10	Подзона 10 - ул. Граф Игнатиев, част 4					
1.A.1.11	Подзона 11 - ул. Граф Игнатиев, част 5					
1.A.2	Осветително тяло тип K2			28	42.15	1,180.20
1.A.2.1	Подзона 1 - ул. Граф Игнатиев, част 1			3		
1.A.2.2	Подзона 2 - пл. Гарибалди			1		
1.A.2.3	Подзона 3 - ул. Граф Игнатиев, част 2			4		
1.A.2.4	Подзона 4 - ул. Солунска					
1.A.2.5	Подзона 5 - пл. Славейков			1		
1.A.2.6	Подзона 6 - ул. Граф Игнатиев, част 3			6		
1.A.2.7	Подзона 7 - градина Св. Седмочисленици			6		
1.A.2.8	Подзона 8 - ул. 6-ти септември					
1.A.2.9	Подзона 9 - ул. Цар Шишман					
1.A.2.10	Подзона 10 - ул. Граф Игнатиев, част 4			7		

ОБЕКТ: Работен инвестиционен проект за изграждане, възстановяване и обновяване на публичните пространства в ЦГЧ, гр. София  
Зона 2

№	Позиция	Ref. №	Ед. мярка	К-во	Ед. цена	Общо
1.A.2.11	Подзона 11 - ул. Граф Игнатиев, част 5					
2.	Доставка и монтаж/изправяне/ на стълбове за осветление					105,436.95
2.1.	Стълб тип P2		бр.	131	535.88	70,200.28
2.1.2	Подзона 2 - пл. Гарибалди			2		
2.1.4	Подзона 4 - ул. Солунска			21		
2.1.5	Подзона 5 - пл. Славейков			1		
2.1.6	Подзона 6 - ул. Граф Игнатиев, част 3			2		
2.1.7	Подзона 7 - градина Св. Седмочисленици			26		
2.1.8	Подзона 8 - ул. 6-ти септември			33		
2.1.9	Подзона 9 - ул. Цар Шишман			46		
2.2.	Стълб тип P4		бр.	41	476.87	19,551.67
2.2.2	Подзона 2 - пл. Гарибалди			4		
2.2.7	Подзона 7 - градина Св. Седмочисленици			27		
2.2.10	Подзона 10 - ул. Граф Игнатиев, част 4			2		
2.2.11	Подзона 11 - ул. Граф Игнатиев, част 5			8		
2.3.	Стълб тип P5		бр.	5	3,137.00	15,685.00
2.3.5	Подзона 5 - пл. Славейков			5		
3.	Доставка и монтаж на рогатки на осветителни тела по приложени детайли			168		59,895.21
3.1.	Рогатка тип B21		бр.	157	351.63	55,205.91
3.1.2	Подзона 2 - пл. Гарибалди			2		
3.1.4	Подзона 4 - ул. Солунска			21		
3.1.5	Подзона 5 - пл. Славейков			12		
3.1.6	Подзона 6 - ул. Граф Игнатиев, част 3			2		
3.1.7	Подзона 7 - градина Св. Седмочисленици			31		
3.1.8	Подзона 8 - ул. 6-ти септември			39		
3.1.9	Подзона 9 - ул. Цар Шишман			50		
3.2.	Рогатка тип B22		бр.	11	426.30	4,689.30
3.2.5	Подзона 5 - пл. Славейков			11		
4.	Доставка и монтаж на клемни кутии, включително автоматични предпазители					14,419.20
4.1.	Тип 1 - за стълб с едно осветително тяло ( с 1бр. предпазител)		бр.	159	62.62	9,956.58
4.1.2	Подзона 2 - пл. Гарибалди			6		
4.1.4	Подзона 4 - ул. Солунска			21		
4.1.5	Подзона 5 - пл. Славейков			1		
4.1.6	Подзона 6 - ул. Граф Игнатиев, част 3			2		
4.1.7	Подзона 7 - градина Св. Седмочисленици			50		
4.1.8	Подзона 8 - ул. 6-ти септември			27		
4.1.9	Подзона 9 - ул. Цар Шишман			42		
4.1.10	Подзона 10 - ул. Граф Игнатиев, част 4			2		
4.1.11	Подзона 11 - ул. Граф Игнатиев, част 5			8		
4.2.	Тип 2 - за стълб с две или повече осветителни тела ( с 2бр. предпазители)		бр.	26	78.27	2,035.02
4.2.5	Подзона 5 - пл. Славейков			11		
4.2.7	Подзона 7 - градина Св. Седмочисленици			5		
4.2.8	Подзона 8 - ул. 6-ти септември			6		
4.2.9	Подзона 9 - ул. Цар Шишман			4		
4.3.	Тип 3 - за перголи с осветително тяло тип AZ ( с 1бр. предпазител), IP67		бр.	28	86.70	2,427.60

ОБЕКТ: Работен инвестиционен проект за изграждане, възстановяване и обновяване на публичните пространства в ЦГЧ, гр. София  
Зона 2

№	Позиция	Рес. №	Ед. мярка	Късо	Ед. цена	Общ
4.3.5	Подзона 5 - пл. Славейков			15		
4.3.7	Подзона 7 - градина Св. Седмочисленици			13		
5.	Направа заземление на стълб за осветление от поцинкована ъглова стомана 63/63/6мм, дължина 1,5м, комплект с поцинкована шина 40/30мм		бр.	213	38.01	8,096.13
5.2	Подзона 2 - пл. Гарибалди		бр.	6		228.06
5.4	Подзона 4 - ул. Солунска		бр.	21		798.21
5.5	Подзона 5 - пл. Славейков		бр.	27		1,026.27
5.6	Подзона 6 - ул. Граф Игнатиев, част 3		бр.	2		78.02
5.7	Подзона 7 - градина Св. Седмочисленици		бр.	68		2,584.68
5.8	Подзона 8 - ул. 6-ти септември		бр.	33		1,254.33
5.9	Подзона 9 - ул. Цар Шишман		бр.	46		1,748.46
5.10	Подзона 10 - ул. Граф Игнатиев, част 4		бр.	2		78.02
5.11	Подзона 11 - ул. Граф Игнатиев, част 5		бр.	8		304.08
6.	Доставка и направа на заземление на метална, нетоководеща конструкция за жълто зелен проводник 16мм <sup>2</sup>		м	90.00	5.86	527.40
6.5	Подзона 5 - пл. Славейков			50.00		293.00
6.7	Подзона 7 - градина Св. Седмочисленици			40.00		234.40
7.	Доставка, полагане и изтегляне на кабел СВТ 3x1,5мм <sup>2</sup> , захранване осветително тяло от клемни кутии /защитно ел.табло/		м	1,518.60	3.03	4,601.36
7.1	При стълб тип Р2 -		м	963.60		2,919.71
7.1.2	Подзона 2 - пл. Гарибалди			13.20		
7.1.4	Подзона 4 - ул. Солунска			138.60		
7.1.5	Подзона 5 - пл. Славейков			6.60		
7.1.6	Подзона 6 - ул. Граф Игнатиев, част 3			13.20		
7.1.7	Подзона 7 - градина Св. Седмочисленици			204.60		
7.1.8	Подзона 8 - ул. 6-ти септември			257.40		
7.1.9	Подзона 9 - ул. Цар Шишман			330.00		
7.2	При стълб тип Р4		м	189.00		572.87
7.2.2	Подзона 2 - пл. Гарибалди			22.50		
7.2.7	Подзона 7 - градина Св. Седмочисленици			121.50		
7.2.10	Подзона 10 - ул. Граф Игнатиев, част 4			9.00		
7.2.11	Подзона 11 - ул. Граф Игнатиев, част 5			36.00		
7.3	При стълб тип Р5		м	198.00		599.94
7.3.5	Подзона 5 - пл. Славейков			198.00		
7.5	При перголи с осветително тяло тип А2		м	168.00		509.04
7.5.5	Подзона 5 - пл. Славейков			90.00		
7.5.7	Подзона 7 - градина Св. Седмочисленици			78.00		
8.	Захранване на аксиално осветление тип SA4					10,144.59
8.1	Защитна метална тръба 1 1/4", 3м над терена, включително заземяване		бр.	3	54.92	164.76
8.1.3	Подзона 3 - ул. Граф Игнатиев, част 2			1		
8.1.7	Подзона 7 - градина Св. Седмочисленици			1		
8.1.11	Подзона 11 - ул. Граф Игнатиев, част 5			1		
8.2	Захранващ кабел САВТ 4x16мм <sup>2</sup>		м	90.00	4.56	410.40
8.2.3	Подзона 3 - ул. Граф Игнатиев, част 2			30.00		
8.2.7	Подзона 7 - градина Св. Седмочисленици			30.00		
8.2.11	Подзона 11 - ул. Граф Игнатиев, част 5			30.00		

ОБЕКТ: Работен инвестиционен проект за изграждане, възстановяване и обновяване на публичните пространства в ЦГЧ, гр. София  
Зона 2

№	Позиция	Ref. №	Ед. мярка	К-во	Ед. цена	Общо
8.3	Клемна кутия IP67		бр.	3	77,21	231,63
8.3.3	Подзона 3 - ул. Граф Игнатиев, част 2			1		
8.3.7	Подзона 7 - градина Св. Седмочисленици			1		
8.3.11	Подзона 11 - ул. Граф Игнатиев, част 5			1		
8.4	Клемни кутии с автоматични предпазители, IP67 - на осветителни тела*		бр.	58	86,70	5 028,60
8.4.1	Подзона 1 - ул. Граф Игнатиев, част 1			4		
8.4.2	Подзона 2 - пл. Гарибалди			5		
8.4.3	Подзона 3 - ул. Граф Игнатиев, част 2			7		
8.4.6	Подзона 6 - ул. Граф Игнатиев, част 3			8		
8.4.7	Подзона 7 - градина Св. Седмочисленици			11		
8.4.10	Подзона 10 - ул. Граф Игнатиев, част 4			10		
8.4.11	Подзона 11 - ул. Граф Игнатиев, част 5			13		
8.5	Доставка и полагане силов кабел усукан AL/R самоносещ тип, за въздушно окачване 4x16мм2		м	1 026,00	4,20	4 309,20
8.5.1	Подзона 1 - ул. Граф Игнатиев, част 1			54,00		
8.5.2	Подзона 2 - пл. Гарибалди			90,00		
8.5.3	Подзона 3 - ул. Граф Игнатиев, част 2			144,00		
8.5.6	Подзона 6 - ул. Граф Игнатиев, част 3			162,00		
8.5.7	Подзона 7 - градина Св. Седмочисленици			180,00		
8.5.10	Подзона 10 - ул. Граф Игнатиев, част 4			180,00		
8.5.11	Подзона 11 - ул. Граф Игнатиев, част 5			216,00		
9.	Захранващи устройства за осветително тяло тип AZ - 230/24V, IP67, включително необходими клемни връзка с висока степен на защита		бр.	28	579,59	16 228,52
9.5	Подзона 5 - пл. Славейков		бр.	15		8 693,85
9.7	Подзона 7 - градина Св. Седмочисленици		бр.	13		7 534,67
10.	Електро захранване (точки на скачване на ел. консуматори), включително заземление		бр.	6		10 369,26
10.5	WI FI - Антена за монтаж на открито, включително стойка за укрепване		бр.	6	1 728,21	10 369,26
10.5.2	Подзона 2 - пл. Гарибалди			1		
10.5.4	Подзона 4 - ул. Солунска			1		
10.5.5	Подзона 5 - пл. Славейков			1		
10.5.7	Подзона 7 - градина Св. Седмочисленици			1		
10.5.9	Подзона 9 - ул. Цар Шишман			2		
11.	Свързване към съоръжения		бр.			7 507,50
11.1	1,5мм2		бр.	1 950	1,06	2 067,00
11.2	2,5мм2		бр.	380	1,24	471,20
11.3	16,0мм2		бр.	2 170	2,29	4 969,30
12.	Проби, измервания и настройки		комплект	1	6 021,12	6 021,12



ОБЕКТ: Работен инвестиционен проект за изграждане, възстановяване и обновяване на публичните пространства в ЦГЧ, гр. София  
Зона 2

№	Позиция	Ref. №	Ед. мярка	К-во	Ед. цена	Общо
13.	Доставка и монтаж на 8 бр. стационарни и 24 бр. PTZ (управляеми) видеокамери за видеонаблюдение, за външен монтаж, включително доставка и монтаж на прилежащо оборудване - data кабел, switch-ове, оптичен кабел, медиа конвертори, съраъри, софтуер с лицензи. Включва и настройки и осигуряване на комуникационна свързаност и съвместяване с Център за видеонаблюдение на дир. "Сигурност" на СО		комплект	1	30,406.66	30,406.66
<p><b>ЗАБЕЛЕЖКИ:</b></p> <p>1 При офериране да бъдат включени всички необходими материали и видове работи за въвеждане на дадената инсталация/система в експлоатация</p> <p>2 Да бъдат включени всички необходими лабораторни замервания и наладки по инсталации и системи</p> <p>3 Изготвянето на електро проекта от 2 различни екипа - с разделяне на надземни елементи/съоразения и подземни комуникации, определено от различни програми на финансиране и реализиране, изисква в точките на скачане да се предвидят чакачи цялостни дължини на кабели от източника до консуматора, като се избягват муфирание и нестандартни връзки</p> <p>*След избора на конкретен доставчик на осветителни тела тип SA4, ще се конкретизира изискването за наличие на клемни кутии и окомплектоването им</p>						

ОБЕКТ: Работен инвестиционен проект за изграждане, възстановяване и обновяване на публичните пространства в ЦГЧ, гр. София  
Зона 2

		Размер	Вет. №	Единица	К	Е	лв. без ДДС	лв. без ДДС
<b>IV. Паркоустройство</b>							<b>325,583.19</b>	
<b>A.</b>	<b>Материали</b>							
<b>A1.</b>	<b>Декоративна растителност</b>							<b>159,445.21</b>
<b>A1.1</b>	<b>Иглолистни храсти</b>							<b>791.10</b>
77	Juniperus horizontalis 'Blue Chip'	d=20-30		бр.	90	8.79	791.10	
	Подзона 7 - градина Св. Седмочисленици				90			
<b>A1.2</b>	<b>Широколистни храсти</b>							<b>79,104.74</b>
81	Berberis media 'Red Jewel'	20-30		бр.	600	6.98	4,188.00	
	Подзона 2 - пл. Гарибалди				30			
	Подзона 9 - ул. Цар Шишман				570			
82	Berberis thunbergii 'Athyropurpurea Nana'	20-30		бр.	760	6.58	4,985.60	
	Подзона 7 - градина Св. Седмочисленици				250			
	Подзона 9 - ул. Цар Шишман				510			
84	Vixus sempervirens	20-30 (x3), В/С		бр.	1140	7.89	8,994.60	
	Подзона 9 - ул. Цар Шишман				1140			
85	Vixus sempervirens 'Ball'	40-50, В/С		бр.	20	72.01	1,440.20	
	Подзона 7 - градина Св. Седмочисленици				20			
86	Cornus alba 'Sibirica'			бр.	45	5.12	230.40	
	Подзона 7 - градина Св. Седмочисленици				45			
87	Corylus avellana 'Red Majestic'	180-200, В		бр.	1	56.24	56.24	
	Подзона 7 - градина Св. Седмочисленици				1			
89	Forzythia x intermedia	40-60		бр.	50	3.85	192.50	
	Подзона 7 - градина Св. Седмочисленици				50			
91	Hydrangea macrophylla	30-40		бр.	1205	17.28	20,822.40	
	Подзона 2 - пл. Гарибалди				15			
	Подзона 6 - ул. Граф Игнатиев, част 3				140			
	Подзона 7 - градина Св. Седмочисленици				330			
	Подзона 9 - ул. Цар Шишман				720			
93	Laurocerassus officinalis	80-100		бр.	1260	18.38	23,158.80	
	Подзона 2 - пл. Гарибалди				30			
	Подзона 5 - пл. Славейков				470			
	Подзона 9 - ул. Цар Шишман				760			
93а	Lavandula angustifolia	15-20		бр.	1140	4.76	5,426.40	
	Подзона 7 - градина Св. Седмочисленици				60			
	Подзона 9 - ул. Цар Шишман				1080			
97	Raeonia sp.	20-30		бр.	36	7.10	255.60	
	Подзона 7 - градина Св. Седмочисленици				36			
99	Photinia fraseri	30-40, С5		бр.	485	6.38	3,094.30	
	Подзона 2 - пл. Гарибалди				105			
	Подзона 7 - градина Св. Седмочисленици				40			
	Подзона 9 - ул. Цар Шишман				340			
104	Spiraea japonica 'Golden Princess'	15-20		бр.	670	4.31	2,887.70	
	Подзона 7 - градина Св. Седмочисленици				100			
	Подзона 9 - ул. Цар Шишман				570			
107	Syringa vulgaris	100-125, С10		бр.	9	46.60	419.40	
	Подзона 7 - градина Св. Седмочисленици				9			
109	Weigela florida 'Nana Variegata'	20-40		бр.	570	5.18	2,952.60	
	Подзона 9 - ул. Цар Шишман				570			
<b>A1.3</b>	<b>Почвопокривни</b>							<b>10,350.60</b>
111	Ajuga reptans 'Purpurea'	15-20		бр.	180	4.53	815.40	

ОБЕКТ: Работен инвестиционен проект за изграждане, възстановяване и обновяване на публичните пространства в ЦГЧ, гр. София  
Зона 2

	Код	Размер	Rel. №	Единица	Кол.	Единица	Цена
	Подзона 7 - градина Св. Седмочисленици					180	
112	Eucalyptus fortunei 'Blondy'	15-20		бр.	1140	4.68	5,335.20
	Подзона 9 - ул. Цар Шишман				1140		
116	Hurepiscum calycinum	d=15-20		бр.	1000	4.20	4,200.00
	Подзона 7 - градина Св. Седмочисленици				1000		
<b>A1.4</b>	<b>Цветя</b>						<b>13,091.20</b>
121	Iris reticulata			бр.	120	6.21	745.20
	Подзона 7 - градина Св. Седмочисленици				120		
126	Hosta sp.			бр.	150	6.94	1,041.00
	Подзона 7 - градина Св. Седмочисленици				150		
127	Нетерокалис			бр.	400	4.96	1,984.00
	Подзона 7 - градина Св. Седмочисленици				400		
129	Сезонни цветя (x 36 бр./кв.м)			кв.м	150	62.14	9,321.00
	Подзона 7 - градина Св. Седмочисленици				150		
<b>A1.5</b>	<b>Тръвна смеска</b>			кг.	<b>138</b>	<b>115.12</b>	<b>15,886.56</b>
	Подзона 7 - градина Св. Седмочисленици				138		
<b>A1.6</b>	<b>Иглолистни дървета</b>						<b>11,752.23</b>
1	Abies concolor	225-250, B		бр.	7	506.74	3,547.18
	Подзона 7 - градина Св. Седмочисленици				7		
10	Picea pungens	225-250, B		бр.	3	385.35	1,156.05
	Подзона 7 - градина Св. Седмочисленици				3		
14	Taxus baccata	30-40, B		бр.	380	18.55	7,049.00
	Подзона 9 - ул. Цар Шишман				380		
<b>A1.7</b>	<b>Широколистни дървета</b>						<b>28,468.78</b>
16	Acer ginnala	175-200, C40		бр.	1	175.58	175.58
	Подзона 7 - градина Св. Седмочисленици				1		
20	Acer platanoides 'Globosum'	250-300, 12/14, B		бр.	44	261.20	11,492.80
	Подзона 2 - пл. Гьрибалди				1		
	Подзона 6 - ул. Граф Игнатиев, част 3				10		
	Подзона 7 - градина Св. Седмочисленици				10		
	Подзона 9 - ул. Цар Шишман				3		
	Подзона 10 - ул. Граф Игнатиев, част 4				1		
	Подзона 11 - ул. Граф Игнатиев, част 5				19		
26	Betula alba	200-250, 10/12, B		бр.	11	91.04	1,001.44
	Подзона 7 - градина Св. Седмочисленици				2		
	Подзона 8 - ул. 6-ти септември				9		
32	Cercis siliquastrum	172-200, B, bush		бр.	2	86.46	172.92
	Подзона 7 - градина Св. Седмочисленици				2		
35	Fraxinus excelsior	250-300, 12/14 B		бр.	7	164.74	1,153.18
	Подзона 8 - ул. 6-ти септември				7		
37	Ginkgo biloba	250-300, 12/14 B		бр.	1	224.47	224.47
	Подзона 7 - градина Св. Седмочисленици				1		
42	Magnolia 'Nigra'	150-175, C10-12		бр.	1	174.53	174.53
	Подзона 7 - градина Св. Седмочисленици				1		
50	Platanus acerifolia	300-350, 14/16, B		бр.	8	107.78	862.24
	Подзона 5 - пл. Славейков				4		
	Подзона 7 - градина Св. Седмочисленици				4		
58	Prunus cerasifera 'Nigra'	80-200, 12-14, C50		бр.	5	217.60	1,088.00
	Подзона 7 - градина Св. Седмочисленици				5		
60	Prunus serrulata 'Kanzan'	200-225, 10-12, B		бр.	9	223.02	2,007.18
	Подзона 7 - градина Св. Седмочисленици				9		

ОБЕКТ: Работен инвестиционен проект за изграждане, възстановяване и обновяване на публичните пространства в ЦГЧ, гр. София  
Зона 2

		Размер	Ред. №	Единица	Цена	Сума	
63	Carpinus betulus 'Fastigiata'	200-225, 12/14, С		бр.	29	211.82	6,142.78
	Подзона 8 - ул. 6-ти септември						
					29		
62	Sophora japonica	250-300, 14/16, С		бр.	2	202.19	404.38
	Подзона 7 - градина Св. Седмочисленици						
					2		
74	Tilia tomentosa	00-350, 14/16, С70		бр.	24	148.72	3,589.28
	Подзона 4 - ул. Солунска						
					14		
	Подзона 7 - градина Св. Седмочисленици						
					8		
	Подзона 11 - ул. Граф Игнатиев, част 5						
					2		
<b>A2.</b>	<b>Детска площадка със съоръжения</b>						<b>33,760.64</b>
1	Изравнителна замазка, армирана с мрежа ф 5мм			кв.м	110.00	17.61	1,937.10
2	Изкоп, товарене и извозване на пясък от съществ. пясъчник			куб.м	15.00	23.88	358.20
3	Слой филц с фракция 10-25мм с доставка и насипване h=0,1 м			куб.м	3.50	55.60	194.60
4	Геотекстил с доставка и полагане			кв.м	35.00	2.32	81.20
5	Пясък с доставка и насипване за пясъчник с h=0,4 м			куб.м	14.00	28.90	404.60
6	Ударопогл. настилка от каучукови плочи с доставка и монтаж			кв.м	110.00	52.50	5,775.00
7	Комбинирано съоръжение - Г07 с доставка и монтаж			бр.	1	14,297.51	14,297.51
8	Люлка - Л08 с доставка и монтаж			бр.	1	1,459.52	1,459.52
9	Люлка тип везна - В06 с доставка и монтаж			бр.	1	708.08	708.08
10	Люлка клатушка "Конче" - А02-1 с доставка и монтаж			бр.	1	505.77	505.77
11	Трон и 3 бр. столче "гъба" с доставка и монтаж			бр.	1	606.93	606.93
12	Детски пясъчник с плот Б05 с доставка и монтаж			бр.	1	245.66	245.66
13	Интерактивно съоръж. "Лабиринт" с доставка и монтаж			бр.	1	433.52	433.52
14	Табела с доставка и монтаж			бр.	2	130.06	260.12
15	Пана за ограда с доставка и монтаж			м	50.00	92.48	4,624.00
16	Врата с доставка и монтаж			бр.	2	144.51	289.02
17	Профил 200/10/3 см. от импрегниран дървен материал за направа на борд на пясъчник с доставка и монтаж			бр.	60	7.37	442.20
18	Борд на пясъчник с доставка и монтаж			м	120.00	3.68	441.60
19	Извозване на отпадъци - възстановителни дейности			куб.м	10.00	23.84	238.40
20	Демонтаж на съществуващи детски съоръжения, настилка, ограда и пясъчник			бр.	1	457.61	457.61
<b>A3.</b>	<b>Други</b>						<b>22,775.30</b>
1	Плодородна хумусна почва			куб.м	285.50	29.50	8,422.25
	Подзона 2 - пл. Гарибалди						
					12.50		
	Подзона 5 - пл. Славейков						
					40.00		
	Подзона 7 - градина Св. Седмочисленици						
					173.00		
	Подзона 9 - ул. Цар Шишман						
					60.00		
2	Комбиниран НРК - минерален тор - 2,5 кг/100			кг	94.35	2.35	221.72
	Подзона 2 - пл. Гарибалди						
					2.60		
	Подзона 5 - пл. Славейков						
					88.00		

ОБЕКТ: Работен инвестиционен проект за изграждане, възстановяване и обновяване на публичните пространства в ЦГЧ, гр. София  
Зона 2

	Размер	Тел. №	Единица	Цена	Общ	
	Подзона 7 - градина Св. Седмочисленици			3.75		
3	Мулч от борови кори / дървесни стърготини		куб. м	6.70	157.99	1,374.51
	Подзона 2 - пл. Гарибалди			0.70		
	Подзона 5 - пл. Славейков			3.50		
	Подзона 7 - градина Св. Седмочисленици			4.50		
4	Посипка от дребен речен камък или филц		куб. м	3.30	51.30	169.29
	Подзона 5 - пл. Славейков			0.30		
	Подзона 8 - ул. 6-ти септември			3.00		
5	Дренажен слой керамзит за кашпи		куб. м	6.30	322.13	2,029.42
	Подзона 7 - градина Св. Седмочисленици			0.70		
	Подзона 9 - ул. Цар Шишман			5.60		
6	Геотекстил за кашпи с доставка и полагане		кв. м	759.00	2.32	1,760.88
	Подзона 7 - градина Св. Седмочисленици			32.00		
	Подзона 9 - ул. Цар Шишман			727.00		
7	Дренажен слой керамзит за клоцове		куб. м	5.24	322.13	1,687.96
	Подзона 2 - пл. Гарибалди			1.64		
	Подзона 5 - пл. Славейков			3.60		
8	Геотекстил за клоцове с доставка и полагане		кв. м	138.00	2.32	320.16
	Подзона 2 - пл. Гарибалди			38.00		
	Подзона 5 - пл. Славейков			100.00		
9	Струговани дървени колове, р-ри: Ø5, l=50 см, х3бр/дърво		бр.	30	2.35	70.50
	Подзона 7 - градина Св. Седмочисленици			30		
10	Струговани дървени колове, р-ри: Ø5, l=150 см х2бр /дърво		бр.	24	4.52	108.48
	Подзона 7 - градина Св. Седмочисленици			24		
11	Струговани дървени колове, р-ри: Ø5, l=250 см, х3бр/дърво		бр.	504	6.62	3,336.48
	Подзона 2 - пл. Гарибалди			12		
	Подзона 4 - ул. Солунска			42		
	Подзона 5 - пл. Славейков			18		
	Подзона 6 - ул. Граф Игнатиев, част 3			27		
	Подзона 7 - градина Св. Седмочисленици			144		
	Подзона 8 - ул. 6-ти септември			135		
	Подзона 9 - ул. Цар Шишман			18		
	Подзона 10 - ул. Граф Игнатиев, част 4			3		
	Подзона 11 - ул. Граф Игнатиев, част 5			105		
12	Дървени разлънки, р-ри: 1/2Ø6, l=50 см, х 3бр/дърво		бр.	504	1.51	761.04
	Подзона 2 - пл. Гарибалди			12		
	Подзона 4 - ул. Солунска			42		
	Подзона 5 - пл. Славейков			18		
	Подзона 6 - ул. Граф Игнатиев, част 3			27		
	Подзона 7 - градина Св. Седмочисленици			144		
	Подзона 8 - ул. 6-ти септември			135		
	Подзона 9 - ул. Цар Шишман			18		
	Подзона 10 - ул. Граф Игнатиев, част 4			3		
	Подзона 11 - ул. Граф Игнатиев, част 5			105		
13	Колан за привързване, шир.=3 см, 2 м/дърво		бр.	402	1.48	594.96
	Подзона 2 - пл. Гарибалди			8		
	Подзона 4 - ул. Солунска			60		
	Подзона 5 - пл. Славейков			22		
	Подзона 6 - ул. Граф Игнатиев, част 3			18		
	Подзона 7 - градина Св. Седмочисленици			102		

ОБЕКТ: Работен инвестиционен проект за изграждане, възстановяване и обновяване на публичните пространства в ЦГЧ, гр. София  
Зона 2

	Размер	Ref. №	Единица	Кол.	Ед. цена	Общо
	Подзона 8 - ул. 6-ти септември			108		
	Подзона 9 - ул. Цар Шишман			12		
	Подзона 10 - ул. Граф Игнатиев, част 4			2		
	Подзона 11 - ул. Граф Игнатиев, част 5			70		
14	Пирони за разпънки, l=6 ст, 6 бр/дърво		бр.	1046	0.07	73.22
	Подзона 2 - пл. Гарибалди			24		
	Подзона 4 - ул. Солунска			86		
	Подзона 5 - пл. Славейков			66		
	Подзона 6 - ул. Граф Игнатиев, част 3			54		
	Подзона 7 - градина Св. Седмочисленици			288		
	Подзона 8 - ул. 6-ти септември			270		
	Подзона 9 - ул. Цар Шишман			36		
	Подзона 10 - ул. Граф Игнатиев, част 4			12		
	Подзона 11 - ул. Граф Игнатиев, част 5			210		
15	Пирони с широка глава за коланите, l=3 ст, 6 бр/дърво		бр.	1046	0.05	52.30
	Подзона 2 - пл. Гарибалди			24		
	Подзона 4 - ул. Солунска			86		
	Подзона 5 - пл. Славейков			68		
	Подзона 6 - ул. Граф Игнатиев, част 3			54		
	Подзона 7 - градина Св. Седмочисленици			288		
	Подзона 8 - ул. 6-ти септември			270		
	Подзона 9 - ул. Цар Шишман			36		
	Подзона 10 - ул. Граф Игнатиев, част 4			12		
	Подзона 11 - ул. Граф Игнатиев, част 5			210		
16	Плодородна хумусна почва в посадни места за улично озеленяване		куб. м	61	29.50	1,792.13
	Подзона 2 - пл. Гарибалди			1		
	Подзона 4 - ул. Солунска			13		
	Подзона 5 - пл. Славейков			3		
	Подзона 6 - ул. Граф Игнатиев, част 3			10		
	Подзона 7 - градина Св. Седмочисленици			7		
	Подзона 8 - ул. 6-ти септември			18		
	Подзона 9 - ул. Цар Шишман			2		
	Подзона 11 - ул. Граф Игнатиев, част 5			9		
<b>В.</b>	<b>ДЕЙНОСТИ</b>					<b>109,602.04</b>
<b>В1.</b>	<b>Почвоподготовка и фитосанитарни дейности</b>					<b>14,522.50</b>
В1.1	Отстраняване на повърхностен почвен слой -5 см		куб. м	268.00	5.38	1,441.84
	Подзона 2 - пл. Гарибалди			15.00		
	Подзона 5 - пл. Славейков			80.00		
	Подзона 7 - градина Св. Седмочисленици			173.00		
В1.2	Премахване на храсти		кв. м	390.00	1.42	553.80
	Подзона 3 - ул. Граф Игнатиев, част 2			30.00		
	Подзона 5 - пл. Славейков			160.00		
	Подзона 7 - градина Св. Седмочисленици			200.00		
В1.3	Насипване на повърхностен хумусен слой с h=5 см на терен и h=50 см в кашпи и клоцове		куб. м	285.50	9.57	2,732.24
	Подзона 2 - пл. Гарибалди			12.50		
	Подзона 5 - пл. Славейков			40.00		
	Подзона 7 - градина Св. Седмочисленици			173.00		
	Подзона 9 - ул. Цар Шишман			60.00		

**ОБЕКТ:** Работен инвестиционен проект за изграждане, възстановяване и обновяване на публичните пространства в ЦГЧ, гр. София  
Зона 2

<b>B1.4</b>	Подравняване терен - фино		кв.м	285.50	0.37	105.64
	Подзона 2 - пл. Гарибалди			12.50		
	Подзона 5 - пл. Славейков			40.00		
	Подзона 7 - градина Св. Седмочисленици			173.00		
	Подзона 9 - ул. Цар Шишман			60.00		
<b>B1.5</b>	Кастрене на клони на съществуващи дървета и обработване на отрезни, хралупи и повреди по кората и извозване		бр.	138	70.21	9,688.98
	Подзона 2 - пл. Гарибалди			1		
	Подзона 4 - ул. Солунска			13		
	Подзона 5 - пл. Славейков			18		
	Подзона 6 - ул. Граф Игнатиев, част 3			1		
	Подзона 7 - градина Св. Седмочисленици			60		
	Подзона 8 - ул. 6-ти септември			37		
	Подзона 10 - ул. Граф Игнатиев, част 4			3		
	Подзона 11 - ул. Граф Игнатиев, част 5			5		
<b>B2.</b>	<b>Затревяване</b>					<b>11,902.40</b>
<b>B2.1</b>	Затревяване с тревна смеска еднократно торене с NPK		кв.м	3460.00	3.44	11,902.40
	Подзона 7 - градина Св. Седмочисленици			3460.00		
<b>B3.</b>	<b>Засаждане на растителност</b>					<b>11,328.54</b>
<b>B3.1</b>	Доставка и засаждане на едроразмерни иглолистни дървета с укрепване		бр.	10	39.02	390.20
	Подзона 7 - градина Св. Седмочисленици			10		
<b>B3.2</b>	Доставка и засаждане на едроразмерни широколистни дървета с укрепване		бр.	135	29.62	3,998.70
	Подзона 2 - пл. Гарибалди			1		
	Подзона 4 - ул. Солунска			14		
	Подзона 5 - пл. Славейков			4		
	Подзона 6 - ул. Граф Игнатиев, част 3			10		
	Подзона 7 - градина Св. Седмочисленици			38		
	Подзона 8 - ул. 6-ти септември			45		
	Подзона 9 - ул. Цар Шишман			3		
	Подзона 10 - ул. Граф Игнатиев, част 4			1		
	Подзона 11 - ул. Граф Игнатиев, част 5			19		
<b>B3.3</b>	Доставка и засаждане на средноразмерни широколистни дървета с укрепване		бр.	9	18.91	170.19
	Подзона 7 - градина Св. Седмочисленици			9		
<b>B3.4</b>	Доставка и засаждане на средноразмерни храсти		бр.	10	1.53	15.30
	Подзона 7 - градина Св. Седмочисленици			10		
	Подзона 9 - ул. Цар Шишман			380		
<b>B3.5</b>	Доставка и засаждане на дребноразмерни храсти		бр.	10391	0.65	6,754.15
	Подзона 2 - пл. Гарибалди			180		
	Подзона 5 - пл. Славейков			470		
	Подзона 6 - ул. Граф Игнатиев, част 3			140		
	Подзона 7 - градина Св. Седмочисленици			2201		
	Подзона 9 - ул. Цар Шишман			7400		
<b>B4.</b>	<b>Зацветяване</b>					<b>71,848.60</b>
<b>B4.1</b>	Доставка, засаждане и наторяване на многогодишни цветя		бр.	670	2.38	1,594.60

**ОБЕКТ:** Работен инвестиционен проект за изграждане, възстановяване и обновяване на публичните пространства в ЦГЧ, гр. София  
Зона 2

	Позиция	Размер	Ред. №	Ед. мярка	К-во	Ед. цена	Общо
B4.2	Доставка, засаждане и наторяване на сезонни цветя			бр.	5400.00	13.01	70,254.00

*Забележки:*

1. Съоръжения по позиции A2.8 и A2.13 (Детска площадка) са предназначени и за деца в неравностойно положение



ОБЕКТ: Работен инвестиционен проект за изграждане, възстановяване и обновяване на публичните пространства в ЦГЧ, гр. София  
Зона 2

№	Позиция	Ref. №	Ед.Мярка	К-во	Ед.цена	Общо	
						лв. без ДДС	лв. без ДДС
V. Транспорт и комуникации						129,552.69	
Ул. Граф Игнатиев между ул. Алабин и ул. Иван Денкоглу							
1. Организация на движението							
1.1.	Номер на пътния знак, вид на съоръжението	T.1				1,020.56	
1	B1 - I типоразмер, БДС 1517 и БДС EN 12899		бр.	2	37.48	74.96	
2	B1 - I типоразмер, БДС 1517 и БДС EN 12899		бр.	2	33.10	66.20	
3	B2 - II типоразмер, БДС 1517 и БДС EN 12899		бр.	1	58.91	58.91	
4	G1 - I типоразмер, БДС 1517 и БДС EN 12899		бр.	2	33.10	66.20	
5	D4 - I типоразмер, БДС 1517 и БДС EN 12899		бр.	1	42.26	42.26	
6	T17(НЕ ВАЖИ ЗА ЖИВУЩИ И ОБСЛУЖВАНЕ НА ОБЕКТИ ОТ 00.00 ДО 05.00 ЧАСА), БДС 1517 и БДС EN 12899		бр.	3	36.43	109.29	
7	Доставка и монтаж на стълб за пътен знак със закрепване за стоманобетонна плоча		бр.	6	89.53	537.18	
8	Монтаж на пътен знак		бр.	11	5.96	65.56	
Ул. Граф Игнатиев между ул. Солунска и ул. Г.С.Раковски							
1. Организация на движението							
1.1.	Номер на пътния знак, вид на съоръжението	T.1				48,357.49	
						2,429.70	
1	B1 - I типоразмер, БДС 1517 и БДС EN 12899		бр.	1	37.48	37.48	
2	B1 - II типоразмер, БДС 1517 и БДС EN 12900		бр.	2	47.88	95.76	
3	B3 - II типоразмер, БДС 1517 и БДС EN 12899		бр.	2	47.88	95.76	
4	B1 - II типоразмер, БДС 1517 и БДС EN 12898		бр.	3	58.28	174.84	
5	B2 - II типоразмер, БДС 1517 и БДС EN 12899		бр.	2	58.91	117.82	
6	B27 - II типоразмер, БДС 1517 и БДС EN 12899		бр.	1	58.28	58.28	
7	B28 - II типоразмер, БДС 1517 и БДС EN 12899		бр.	1	58.28	58.28	
8	G1 - I типоразмер, БДС 1517 и БДС EN 12899		бр.	1	33.10	33.10	
9	G1 - II типоразмер, БДС 1517 и БДС EN 12900		бр.	2	58.28	116.56	
10	D4 - I типоразмер, БДС 1517 и БДС EN 12899		бр.	1	42.26	42.26	
11	D13 (зона+B26(30)+B28) - I типоразмер, БДС 1517 и БДС EN 12899		бр.	1	122.40	122.40	
12	T17(паяк), БДС 1517 и БДС EN 12899		бр.	2	36.43	72.86	
13	T17(синя зона), БДС 1517 и БДС EN 12899		бр.	1	36.43	36.43	
14	T17(НЕ ВАЖИ ЗА ЖИВУЩИ И ОБСЛУЖВАНЕ НА ОБЕКТИ ОТ 00.00 ДО 05.00 ЧАСА), БДС 1517 и БДС EN 12899		бр.	2	36.43	72.86	
15	Доставка и монтаж на стълб за пътен знак със закрепване за стоманобетонна плоча		бр.	13	89.53	1,163.89	
16	Монтаж на пътен знак		бр.	22	5.96	131.12	
1.2.	Вид пътна маркировка	T.2				1,371.49	
1	Трасиране и полагане на бял двукомпонентен студен пластик, смесен със стъклени перли, дебелина 3мм, с предварително грундиране		кв.м	67	20.47	1,371.49	
1.3.	Светофарна уредба					44,556.30	
1	Доставка и монтаж на стълб прав за закрепване на светофари		бр.	2	6,021.12	12,042.24	
2	Доставка и монтаж на стълб за конзола за светофар над платното за движение с дължина до 6.30м		бр.	1	8,429.57	8,429.57	
3	Доставка и монтаж на конзола за светофар над платното за движение, lk = 5,90m		бр.	1	9,633.79	9,633.79	
4	Доставка и монтаж на двусекционен светофар за пешеходци 200мм с LED-осветително тяло		бр.	2	7,225.35	14,450.70	
Ул. Граф Игнатиев между ул. 6-ти септември и бул. Евлоги и Христо Георгиеви							

№	Позиция	Ref. №	Ед. мярка	К-во	Ед. цена	Общо
		Мостран каталог			лв. без ДДС	лв. без ДДС
<b>1. Организация на движението</b>						<b>7,081.18</b>
1.1.	Номер на пътният знак, вид на съоръжението	T.1				<b>3,313.15</b>
1	B1 - II типоразмер, БДС 1517 и БДС EN 12899		бр.	4	47.88	191.52
2	B3 - II типоразмер, БДС 1517 и БДС EN 12899		бр.	2	47.88	95.76
3	B1 - I типоразмер, БДС 1517 и БДС EN 12899		бр.	1	33.10	33.10
4	B1 - II типоразмер, БДС 1517 и БДС EN 12900		бр.	4	58.91	235.64
5	B2 - II типоразмер, БДС 1517 и БДС EN 12899		бр.	5	58.91	294.55
6	B27 - II типоразмер, БДС 1517 и БДС EN 12899		бр.	2	58.28	116.56
7	Г1 - II типоразмер, БДС 1517 и БДС EN 12899		бр.	3	58.28	174.84
8	D4 - I типоразмер, БДС 1517 и БДС EN 12899		бр.	1	42.26	42.26
9	T17(паяк), БДС 1517 и БДС EN 12899		бр.	2	36.43	72.86
10	T17(НЕ ВАЖИ ЗА ЖИВУЩИ И ОБСЛУЖВАНЕ НА ОБЕКТИ ОТ 00.00 ДО 05.00 ЧАСА), БДС 1517 и БДС EN 12899		бр.	5	36.43	182.15
11	Доставка и монтаж на стълб за пътен знак със закрепване за стоманобетонна плоча		бр.	19	89.53	1,701.07
12	Монтаж на пътен знак		бр.	29	5.96	172.84
1.2.	Вид пътна маркировка					<b>3,768.03</b>
1	Трасиране и полагане на бял двукомпонентен студен пластик, смесен със стъклени перли, дебелина 3мм, с предварително грундиране	T.2	кв.м	105.00	20.47	2,149.35
2	Трасиране и полагане на Маркировка с кабари - светлоотразителни елементи, монтирани в настилката, на разстояние 1 м' осово между елементите	T.3	м	42.00	38.54	1,618.68
<b>Ул. Ген. Паренсов</b>						
<b>1. Организация на движението</b>						<b>1,844.70</b>
1.1.	Номер на пътният знак, вид на съоръжението	T.1				<b>1,435.30</b>
1	B1 - I типоразмер, БДС 1517 и БДС EN 12899		бр.	1	37.48	37.48
2	B1 - I типоразмер, БДС 1517 и БДС EN 12899		бр.	2	33.10	66.20
3	B2 - II типоразмер, БДС 1517 и БДС EN 12899		бр.	2	58.91	117.82
4	Г2 - I типоразмер, БДС 1517 и БДС EN 12899		бр.	1	79.09	79.09
5	D4 - I типоразмер, БДС 1517 и БДС EN 12899		бр.	2	42.26	84.52
6	D14(зона+B26(30)+B28) - I типоразмер, БДС 1517 и БДС EN 12899		бр.	1	122.40	122.40
7	Ж13 - I типоразмер, БДС 1517 и БДС EN 12899		бр.	1	79.09	79.09
8	T17(Не важи за автомобили на МВР), БДС 1517 и БДС EN 12899		бр.	2	36.43	72.86
9	Доставка и монтаж на стълб за пътен знак с фундамент		бр.	8	89.53	718.24
10	Монтаж на пътен знак		бр.	10	5.96	59.60
1.2.	Вид пътна маркировка	T.2				<b>409.40</b>
1	Трасиране и полагане на бял двукомпонентен студен пластик, смесен със стъклени перли, дебелина 3мм, с предварително грундиране		кв.м	20	20.47	409.40
<b>Ул. Цар Иван Шишман</b>						
<b>1. Организация на движението</b>						<b>49,199.18</b>
1.1.	Номер на пътният знак, вид на съоръжението	T.1				<b>5,109.42</b>
1	B1 - I типоразмер, БДС 1517 и БДС EN 12899		бр.	2	37.48	74.96
2	B3 - II типоразмер, БДС 1517 и БДС EN 12899		бр.	1	47.88	47.88
3	B1 - I типоразмер, БДС 1517 и БДС EN 12899		бр.	11	33.10	364.10
4	B28 - II типоразмер, БДС 1517 и БДС EN 12899		бр.	4	58.28	233.12
5	Г1 - I типоразмер, БДС 1517 и БДС EN 12899		бр.	1	33.10	33.10
6	Г2 - I типоразмер, БДС 1517 и БДС EN 12899		бр.	1	79.09	79.09
7	Г4 - I типоразмер, БДС 1517 и БДС EN 12899		бр.	2	33.09	66.18
8	Г4 - II типоразмер, БДС 1517 и БДС EN 12899		бр.	1	58.91	58.91
9	Г5 - I типоразмер, БДС 1517 и БДС EN 12899		бр.	1	33.09	33.09
10	Г5 - II типоразмер, БДС 1517 и БДС EN 12899		бр.	1	58.91	58.91

№	Позиция	Ref №	Ед. мярка	К-во	Ед. цена	Общо
		Мострен каталог			лв. без ДДС	лв. без ДДС
11	Д4 - I типоразмер, БДС 1517 и БДС EN 12899		бр.	10	42.26	422.60
12	Д13(зона+В26(30)+В28) - I типоразмер, БДС 1517 и БДС EN 12899		бр.	1	122.40	122.40
13	Д14(зона+В26(30)+В28) - I типоразмер, БДС 1517 и БДС EN 12899		бр.	1	122.40	122.40
14	Д14(зона+В28) - I типоразмер, БДС 1517 и БДС EN 12899		бр.	1	89.29	89.29
17	T17(паяк), БДС 1517 и БДС EN 12899		бр.	4	36.43	145.72
18	T17(синя зона), БДС 1517 и БДС EN 12899		бр.	1	36.43	36.43
19	Доставка и монтаж на стълб за пътен знак със закрепване за стоманобетонна плоча		бр.	32	89.53	2,864.96
20	Монтаж на пътен знак		бр.	43	5.96	256.28
1.2.	Вид пътна маркировка					44,089.76
1	Трасиране и полагане на Маркировка с кабари - светлоотразителни елементи, монтирани в настилката, на разстояние 1 м' осово между елементите	T.3	м	1,144.00	38.54	44,089.76
<b>Ул. 6-ти септември</b>						
<b>1. Организация на движението</b>						<b>4,182.56</b>
1.1.	Номер на пътният знак, вид на съоръжението	T.1				3,17.
1	Б1 - I типоразмер, БДС 1517 и БДС EN 12899		бр.	2	37.48	74.96
2	Б3 - II типоразмер, БДС 1517 и БДС EN 12899		бр.	2	47.88	95.76
3	В1 - I типоразмер, БДС 1517 и БДС EN 12899		бр.	6	33.10	198.60
4	Г1 - I типоразмер, БДС 1517 и БДС EN 12899		бр.	1	33.10	33.10
5	Г4 - II типоразмер, БДС 1517 и БДС EN 12899		бр.	1	58.91	58.91
6	Г5 - II типоразмер, БДС 1517 и БДС EN 12899		бр.	1	58.91	58.91
7	Д4 - I типоразмер, БДС 1517 и БДС EN 12899		бр.	1	42.26	42.26
8	Д13(зона+В26(30)+В28) - I типоразмер, БДС 1517 и БДС EN 12899		бр.	1	122.40	122.40
9	Д14(зона+В26(30)+В28) - I типоразмер, БДС 1517 и БДС EN 12899		бр.	1	122.40	122.40
10	Д21 - I типоразмер, БДС 1517 и БДС EN 12899		бр.	2	42.26	84.52
11	T17(паяк), БДС 1517 и БДС EN 12899		бр.	2	36.43	72.86
12	T17(1 място), БДС 1517 и БДС EN 12899		бр.	1	36.43	36.43
13	T17(2 места), БДС 1517 и БДС EN 12899		бр.	1	36.43	36.43
14	T17(Разрешено паркирането до 4 часа), БДС 1517 и БДС EN 12899		бр.	2	36.43	72.86
15	T17(синя зона), БДС 1517 и БДС EN 12899		бр.	1	36.43	36.43
16	Доставка и монтаж на стълб за пътен знак с фундамент		бр.	21	89.53	1,880.
17	Монтаж на пътен знак		бр.	25	5.96	149.00
1.2.	Вид пътна маркировка	T.2				1,006.60
1	Трасиране и полагане на бял двукомпонентен студен пластик, смесен със стъклени перли, дебелина 3мм, с предварително грундиране		кв.м	28.00	20.47	573.16
2	Полагане на син двукомпонентен студен пластик, смесен със стъклени перли, дебелина 3мм, с предварително грундиране		кв.м	18.00	24.08	433.44
<b>Пл. Гарибалди</b>						
1.2.	Вид пътна маркировка					6,204.94
1	Трасиране и полагане на Маркировка с кабари - светлоотразителни елементи, монтирани в настилката, на разстояние 1 м' осово между елементите	T.3	м	161.00	38.54	6,204.94
<b>Пл. Славейков</b>						
1.2.	Вид пътна маркировка					5,781.00

№	Позиция	Ref. №	Ед. мярка	К-во	Ед. Цена	Общо
		Мострен каталог			лв. без ДДС	лв. без ДДС
1	Трасиране и полагане на Маркировка с кабари - светлоотразителни елементи, монтирани в настилката, на разстояние 1 м' осово между елементите	T.3	м	150.00	38.54	5,781.00
<b>Сигнализация на "Зона 30" извън обхвата на зона 2</b>						
<b>1. Организация на движението</b>						
1.1.	Номер на пътен знак, вид на съоръжението	T.1				<b>5,881.08</b>
1	D13(зона+В28(30)+В28) - I типоразмер, БДС 1517 и БДС EN 12899		бр.	12	122.40	1,468.80
2	D14(зона+В28(30)+В28) - I типоразмер, БДС 1517 и БДС EN 12899		бр.	12	122.40	1,468.80
3	T17(синя зона), БДС 1517 и БДС EN 12899		бр.	12	36.43	437.16
4	Доставка и монтаж на стълб за пътен знак с фундамент		бр.	24	89.53	2,148.72
5	Монтаж на пътен знак		бр.	60	5.96	357.60

ОБЕКТ: Работен инвестиционен проект за изграждане, възстановяване и обновяване на публичните пространства в ЦГЧ, гр. София  
Зона 2

№	Позиция	Ref. №	Ед. мярка	К-во	Общо		
					лв. без ДДС	лв. без ДДС	
VI. Конструкции						59,373.96	
1.	Бетонови работи					5,380.82	
1.1	Полагане на подложен бетон С12/15 под фундаменти		куб.м	59.00	84.90	5,009.10	
1.2	Полагане на бетон С25/30 за фундаменти 50/50/25 на осветителни тела тип SM -14бр.		куб.м	0.95	117.41	111.54	
1.3	Превоз на бетон		куб.м	59.95	4.34	260.18	
2.	Сглобяеми стоманобетонови елементи					53,993.14	
2.1.	Сглобяеми фундаменти за осветление						
2.1.1	Сглобяеми фундаменти за осветление FP2 и FP4 с АУ 4 - производство, доставка и монтаж в завършен вид; Клас бетон С25/30; Размери 100/100/80см; Бетон - 0,80т3 за 1 бр.; Армировка В420;В235 - 85 kg за 1 бр.		бр.	168	263.73	44,306.64	
2.1.1.1	Подзона 2 - пл. Гарибалди		бр.	7			
2.1.1.2	Подзона 4 - ул. Солунска		бр.	21			
2.1.1.3	Подзона 5 - пл. Славейков		бр.	1			
2.1.1.4	Подзона 6 - ул. Граф Игнатиев, част 3		бр.	2			
2.1.1.5	Подзона 7 - градина Св. Седмочисленици		бр.	55			
2.1.1.6	Подзона 8 - ул. 6-ти септември		бр.	28			
2.1.1.7	Подзона 9 - ул. Цар Шишман		бр.	44			
2.1.1.8	Подзона 10 - ул. Граф Игнатиев, част 4		бр.	2			
2.1.1.9	Подзона 11 - ул. Граф Игнатиев, част 5		бр.	8			
2.1.2.	Сглобяеми фундаменти за осветление FP5 с АУ 3 - производство, доставка и монтаж в завършен вид; Клас бетон С25/30; Размери 120/120/80см; Бетон - 1,16т3 за 1 бр.; Армировка В420;В235 - 95 kg за 1 бр.		бр.	11	219.77	2,417.47	
2.1.2.1	Подзона 5 - пл. Славейков		бр.	11			
2.2.	Сглобяеми фундаменти за паметници						
2.2.1	Сглобяем фундамент за паметник FM01 - производство, доставка и монтаж в завършен вид; Клас бетон С25/30; Размери 220/220/20см; Бетон - 1,00т3 за 1 бр.; Армировка В420;В235 - 70 kg за 1 бр.		бр.	1	301.06	301.06	
2.2.1.1	Подзона 2 - пл. Гарибалди		бр.	1			
2.2.2	Сглобяеми фундаменти за паметник FM02 - производство, доставка и монтаж в завършен вид; Клас бетон С25/30; Размери 115/115/20см; Бетон - 0,30т3 за 1 бр.; Армировка В420;В235 - 25 kg за 1 бр.		бр.	4	97.54	390.16	
2.2.2.1	Подзона 7 - градина Св. Седмочисленици		бр.	4			
2.2.3	Сглобяем фундамент за паметник FM03 - производство, доставка и монтаж в завършен вид; Клас бетон С25/30; Размери 230/185/20см; Бетон - 0,40т3 за 1 бр.; Армировка В420;В235 - 35 kg за 1 бр.		бр.	1	133.07	133.07	

ОБЕКТ: Работен инвестиционен проект за изграждане, възстановяване и обновяване на публичните пространства в ЦГЧ, гр. София  
Зона 2

№	Позиция	Ref. №	Ед.мярка	К.во	Ед.цена	Общо
2.2.3.1	Подзона 7 - градина Св. Седмочисленици		бр.	1		
2.4	Сглобяеми фундаменти за пейки					
2.4.1	Сглобяеми фундамент за пейки FBE01 - производство, доставка и монтаж в завършен вид; Клас бетон C25/30; Размери 470/470/80cm; Бетон - 4,08m <sup>3</sup> за 1 бр.; Армировка B420;B235 - 197 kg за 1 бр.		бр.	1	1,068.27	1,068.27
2.4.1.1	Подзона 2 - пл. Гарибалди		бр.	1		
2.4.2	Сглобяеми фундамент за пейки FBE02 - производство, доставка и монтаж в завършен вид; Клас бетон C25/30; Размери 190/190/80cm; Бетон - 0,50m <sup>3</sup> за 1 бр.; Армировка B420;B235 - 35 kg за 1 бр.		бр.	8	150.53	1,204.24
2.4.2.1	Подзона 2 - пл. Гарибалди		бр.	1		
2.4.2.2	Подзона 5 - пл. Славейков		бр.	7		
2.4.3	Сглобяеми фундамент за пейки FBE03 - производство, доставка и монтаж в завършен вид; Клас бетон C25/30; Размери 180/180/80cm; Бетон - 0,95m <sup>3</sup> за 1 бр.; Армировка B420;B235 - 89 kg за 1 бр.		бр.	3	326.65	979.95
2.4.3.1	Подзона 2 - пл. Гарибалди		бр.	3		
2.4.4	Сглобяеми фундамент за пейки FBE04 - производство, доставка и монтаж в завършен вид; Клас бетон C25/30; Размери 300/65/80cm; Бетон - 0,76m <sup>3</sup> за 1бр.; Армировка B420;B235 - 32 kg за 1бр.		бр.	2	190.51	381.02
2.4.4.1	Подзона 2 - пл. Гарибалди		бр.	2		
2.4.5	Сглобяеми фундамент за пейки FBE05 - производство, доставка и монтаж в завършен вид; Клас бетон C25/30; Размери 400/180/80cm; Бетон - 0,88m <sup>3</sup> за 1бр.; Армировка B420;B235-42 kg за 1бр.		бр.	1	229.53	229.53
2.4.5.1	Подзона 2 - пл. Гарибалди		бр.	1		
2.4.6	Сглобяеми фундамент за пейки FBE06 - производство, доставка и монтаж в завършен вид; Клас бетон C25/30; Размери 710/150/80cm; Бетон - 1,28m <sup>3</sup> за 1 бр.; Армировка B420;B235- 84 kg за 1 бр.		бр.	1	375.24	375.24
2.4.6.1	Подзона 5 - пл. Славейков		бр.	1		
2.4.7	Сглобяеми фундамент за пейки FBE07 - производство, доставка и монтаж в завършен вид; Клас бетон C25/30; Размери 547.5/30/40cm; Бетон - 0,81m <sup>3</sup> за 1 бр.; Армировка B420;B235- 56 kg за 1 бр.		бр.	4	242.59	970.36
2.4.7.1	Подзона 5 - пл. Славейков		бр.	4		
2.4.8	Сглобяеми фундамент за пейки FBE08 - производство, доставка и монтаж в завършен вид; Клас бетон C25/30; Размери 502.5/30/40cm; Бетон - 0,76m <sup>3</sup> за 1 бр.; Армировка B420;B235 - 42 kg за 1 бр.		бр.	3	208.57	625.71
2.4.8.1	Подзона 5 - пл. Славейков		бр.	3		

ОБЕКТ: Работен инвестиционен проект за изграждане, възстановяване и обновяване на публичните пространства в ЦГЧ, гр. София  
Зона 2

№	Позиция	Ref. №	Ед. Мярка	Клас	Ед. Цена	Общо
2.4.9	Сглобяеми фундамент за пейки FBE09 - производство, доставка и монтаж в завършен вид; Клас бетон C25/30; Размери 178/30/80cm; Бетон - 0,40m <sup>3</sup> за 1 бр.; Армировка B420;B235 - 27 kg за 1 бр.		бр.	1	118.62	118.62
2.4.9.1	<i>Подзона 5 - пл. Славейков</i>		бр.	1		
2.5	Сглобяеми фундаменти за чешми и фонтани					
2.5.1	Сглобяем фундамент FF01 - производство, доставка и монтаж в завършен вид; Клас бетон C25/30; Размери 60/60/30cm; Бетон - 0,13m <sup>3</sup> за 1 бр.; Армировка B420;B235 - 15 kg за 1 бр.		бр.	3	49.79	149.37
2.5.1.1	<i>Подзона 2 - пл. Гарибалди</i>		бр.	1		
2.5.1.2	<i>Подзона 5 - пл. Славейков</i>		бр.	1		
2.5.1.3	<i>Подзона 7 - градина Св. Седмочисленици</i>		бр.	1		
2.5.2	Сглобяем фундамент FF02 - производство, доставка и монтаж в завършен вид; Клас бетон C25/30; Размери 180/180/80cm; Бетон - 1,03m <sup>3</sup> за 1 бр.; Армировка B420;B235- 90 kg за 1 бр.		бр.	1	342.43	342.43
2.5.2.1	<i>Подзона 2 - пл. Гарибалди</i>		бр.	1		

ОБЕКТ: ИЗГРАЖДАНЕ, ВЪЗСТАНОВЯВАНЕ И ОБНОВЯВАНЕ НА ПУБЛИЧНИ  
ПРОСТРАНСТВА В ЦГЧ НА ГР. СОФИЯ - ЗОНА 2 (ДЕЙНОСТ 2)

ПОДОБЕКТ: РЕЛСОВ ПЪТ И ККМ ПО УЛ. "ГРАФ ИГНАТИЕВ"

**СТОЙНОСТНА СМЕТКА  
РЕКАПИТУЛАЦИЯ**

№	НАИМЕНОВАНИЕ НА ВИДОВЕ РАБОТИ	Стойност без ДДС в лв.
1	Част: Контактна и кабелна мрежи	555,827.68
2	Част: Релсов път	4,525,894.96
	Стойност без ДДС:	5,081,722.64



ОБЕКТ: ИЗГРАЖДАНЕ, ВЪЗСТАНОВЯВАНЕ И ОБНОВЯВАНЕ НА ПУБЛИЧНИ  
ПРОСТРАНСТВА В ЦГЧ НА ГР.СОФИЯ - ЗОНА 2 (ДЕЙНОСТ 2)

ЧАСТ: КОНТАКТНА И КАБЕЛНА МРЕЖИ

ФАЗА: ТП

КОЛИЧЕСТВЕНА СМЕТКА

№	Наименование на видовете работи	Ед. м.	Кол-ва	Ед.цена	Стойност (лева)
	<b>I. Стълбове и фундаменти</b>				
	<i>1. Монтажни работи</i>				
1	Определяне мястото на стълб	бр.	40.00	52.02	2,080.80
2	Направа на ръчна прокопка 1,0x1,0x0,8m	бр.	40.00	47.34	1,893.60
3	Направа на изкоп за фундамент	бр.	40.00	245.48	9,819.20
4	Натоварване на земна маса на камион	м <sup>3</sup>	142.00	12.56	1,783.52
5	Извозване на земна маса на камион	м <sup>3</sup>	142.00	27.83	3,951.86
6	Направа на фундамент за стълб, тип ФСА-3 с АНК.3 с делителна окръжност 480 mm	бр.	21.00	817.82	17,174.22
7	Направа на фундамент за стълб, тип ФСА-5 с АНК.5 с делителна окръжност 550 mm	бр.	19.00	902.10	17,139.90
8	Доставка и полагане на PVC тръби ф110 mm във фундамент	бр	40.00	34.92	1,396.80
9	Доставка и полагане на PVC дъги ф110 mm	бр.	80.00	17.86	1,428.80
10	Доставка и монтаж на шапка за стълб - дребна желязна конструкция	kg	22.00	34.75	764.50
11	Превоз на бетон	м <sup>3</sup>	117.00	20.81	2,434.77
12	Доставка на стълб тип ТС-К-Е-273/219,1/168,3-8,40m	бр.	21.00	1,925.55	40,436.55
13	Доставка на стълб тип ТС-К-Е-406,4/273/219,1-8,40m	бр.	13.00	2,949.67	38,345.71
14	Доставка на стълб тип ТССА-12С-421/220-12,30m	бр.	6.00	3,572.93	21,437.58
15	Изправяне на стълб и отвесиране	бр.	40.00	173.95	6,958.00
16	Транспорт на стълб до 15км	бр.	40.00	46.34	1,853.60
17	Заземяване на стълб	бр.	4.00	91.24	364.96
	<i>2. Демонтажни работи</i>			0.00	
1	Рязане и разбиване на тротоар	м <sup>2</sup>	26.00	43.53	1,131.78
2	Демонтаж на стълб	бр	26.00	86.97	2,261.22
3	Транспорт и натоварване на стълб	бр	26.00	102.80	2,672.80
	<b>II. Контактна мрежа</b>			0.00	
	<i>1. Демонтажни работи</i>			0.00	
1	Изключване на напрежението в КМ и обезопасяване	мс	2.00	585.25	1,170.50
2	Доставка и монтаж на временна твърда анкеровка	бр	4.00	461.82	1,847.28
3	Демонтаж на конзола двупътна в права	бр	4.00	243.86	975.44

№	Наименование на видовете работи	Ед. м.	Кол-ва	Ед.цена	Стойност (лева)
4	Демонтаж на конзола двупътна в крива	бр	2.00	243.86	487.72
5	Демонтаж на окачване в права	бр	72.00	30.54	2,198.88
6	Демонтаж на окачване в крива	бр	20.00	22.65	453.00
7	Демонтаж на гъвкав напречник	бр	4.00	287.62	1,150.48
8	Демонтаж на фиксираща обтяжка	бр	36.00	130.00	4,680.00
9	Демонтаж на каре с една халка	бр	2.00	233.11	466.22
10	Демонтаж на каре с две халки	бр	5.00	294.26	1,471.30
11	Демонтаж на въздушна междина на ГН	бр	8.00	105.35	842.80
12	Демонтаж на захранваща ел. връзка, ЗЕВ	бр	10.00	449.67	4,496.70
13	Демонтаж на контактен проводник	км	2.74	462.75	1,267.94
14	Демонтаж на носещо въже	км	2.28	962.42	2,194.32
15	Демонтаж ТА на носещо въже или конт. Проводник	бр	6.00	70.09	420.54
16	Демонтаж КА на носещо въже или конт. Проводник	бр	8.00	183.75	1,470.00
17	Демонтаж на стенни розетки	бр	75.00	29.26	2,194.50
18	Демонтаж на напречна ел. връзка, НЕВ	бр	4.00	449.67	1,798.68
19	Демонтаж на надлъжна ел. връзка, нев	бр	8.00	78.59	628.72
20	Демонтаж на трамвайна светлина сигнализация	бр	1.00	54.46	54.46
	<b>II. Монтажни работи</b>			0.00	
1	Доставка и изтегляне на контактен проводник АС 100, БДС EN50149-2004	км	2.74	20,239.49	55,456.20
2	Доставка и монтаж на конзола двупътна в права до 7м	бр	12.00	2,008.02	24,096.24
3	Доставка и монтаж на конзола двупътна в права до 8м	бр	2.00	2,041.50	4,083.00
4	Доставка и монтаж на конзола двупътна в права със СИ – 8,4м	бр	1.00	4,502.11	4,502.11
5	Доставка и монтаж на конзола двупътна в крива до 7,5м	бр	1.00	1,867.11	1,867.11
6	Доставка и монтаж на конзола двупътна в крива до 8,5м	бр	4.00	1,863.54	7,454.16
7	Доставка и монтаж на окачване в права на изолационно въже за трамвайна контактна мрежа	бр	40.00	118.70	4,748.00
8	Доставка и монтаж на окачване в права на ГН на тролейбусна контактна мрежа, к-т	бр	8.00	498.18	3,985.44
9	Доставка и монтаж на окачване в крива на трамвайна контактна мрежа на изолирана обтяжка	бр	20.00	191.81	3,836.20
10	Доставка и монтаж на гъвкав напречник от бронзово въже 35мм2 за фиксиращо въже и 50мм2 за носещо въже	бр	4.00	1,779.54	7,118.16
11	Доставка и монтаж на фиксираща обтяжка от изолационно въже ф11 до 12м	бр	12.00	719.14	8,629.68
12	Доставка и монтаж на фиксираща обтяжка от изолационно въже ф11 до 16м	бр	5.00	740.15	3,700.75

№	Наименование на видовете работи	Ед. м.	Кол-ва	Ед.цена	Стойност (лева)
13	Доставка и монтаж на фиксираща обтяжка от изолационно въже ф11 до 18м	бр	6.00	750.65	4,503.90
14	Доставка и монтаж на фиксираща обтяжка от изолационно въже ф11 до 25м	бр	2.00	787.43	1,574.86
15	Доставка и монтаж на каре с една халка от изолационно въже	бр	1.00	1,574.79	1,574.79
16	Доставка и монтаж на каре с четири халки от бронзово въже 50мм2	бр	2.00	3,399.78	6,799.56
17	Доставка и монтаж на въздушна междина	бр	2.00	1,541.17	3,082.34
18	Доставка и монтаж на захранваща ел. връзка, ЗЕВ	бр	10.00	2,804.12	28,041.20
19	Преглед и укрепване на стени розетки	бр	48.00	97.94	4,701.12
20	Доставка и монтаж на напречна ел. връзка, НЕВ	бр	4.00	1,234.94	4,939.76
21	Доставка и монтаж на надлъжна ел. връзка, нев	бр	8.00	317.30	2,538.40
22	Доставка и монтаж на клема съединителна, обр.35	бр	6.00	111.86	671.16
23	Доставка и монтаж на СА на контактен проводник	бр	6.00	1,733.01	10,398.06
24	Доставка и монтаж на КА на контактен проводник	бр	4.00	3,161.28	12,645.12
25	Доставка и монтаж на секционни изолатори	бр	2.00	1,577.56	3,155.12
26	Доставка и монтаж на окачване с изолационни въжета на СИ	бр	2.00	894.12	1,788.24
27	Доставка и монтаж на кръстовки обр.4 трамвай/тролейбус	бр	8.00	3,557.68	28,461.44
28	Регулиране на контактна мрежа	км	2.90	750.68	2,176.97
29	Регулиране на конзола двупътна	бр	18.00	121.93	2,194.74
30	Регулиране на въздушна междина	бр	2.00	109.73	219.46
31	Регулиране на гъвкав напречник, ГН	бр	4.00	144.40	577.60
32	Гресирание на контактна мрежа	км	2.90	193.19	560.25
33	Електроизмервания – контрол на изолацията	бр	2.00	129.30	258.60
34	Пробег подвижна ел.лаборатория	км	2.00	4.55	9.10
35	Проба с трамвай за отстраняване недовделки	мс	2.00	2,796.21	5,592.42
	<b>III. Кабелна мрежа</b>			0.00	
1	Демонтаж на кабел	м	650.00	2.60	1,690.00
2	Демонтаж на отсмукващ минус гребен	бр.	4.00	206.48	825.92
3	Направа на нова тръбна мрежа с PVC тръби ф 110/3,2mm – 3 броя	м	200.00	39.46	7,892.00
4	Направа на нова тръбна мрежа с PVC тръби ф 110/3,2mm – 5 броя	м	13.00	79.11	1,028.43
5	Направа на нова тръбна мрежа с PVC тръби ф 110/3,2mm – 8 броя	м	101.00	114.43	11,557.43
6	Доставка и полагане на PVC тръби ф 110/3,2mm	м	1,480.00	3.70	5,476.00
7	Доставка и изтегляне на кабел САПЕМТ-ег, 1x500mm2, БДС 2581-86	м	640.00	36.36	23,270.40
8	Монтаж на отсмукващ минус гребен, вкл.доставка	бр.	4.00	1,726.73	6,906.92

№	Наименование на видовете работи	Ед. м.	Кол-ва	Ед.цена	Стойност (лева)
9	Направа на нови кабелни шахти двойни (капак за шахта по проект «Архитектура»)	бр.	5.00	838.90	4,194.50
10	Направа на нови кабелни шахти тройни (капак за шахта по проект «Архитектура»)	бр.	9.00	1,093.77	9,843.93
11	Направа на кабелна муфа AL- AL 500/500mm2	бр.	8.00	416.04	3,328.32
12	Доставка и монтаж на прекъсвачни кутии, комплект с нож въртящ се 100А с вътрешна изолация, (+)	бр.	4.00	1,900.30	7,601.20
13	Доставка и монтаж на прекъсвачни кутии, комплект с нож въртящ се 100А с вътрешна изолация, (-)	бр.	4.00	1,900.30	7,601.20
14	Доставка и монтаж на излазни тръби 3"	бр.	12.00	131.73	1,580.76
15	Определяне на кабели до 1000V	бр.	8.00	26.01	208.08
16	Контрол на съпротивлението на изолацията на силови кабели до 1000V	бр.	8.00	43.11	344.88
17	Заваряване на капацити на шахти	бр.	40.00	23.42	936.80
	<b>Всичко:</b>				<b>555,827.68</b>

**ОБЕКТ: ИЗГРАЖДАНЕ, ВЪЗСТАНОВЯВАНЕ И ОБНОВЯВАНЕ НА ПУБЛИЧНИ  
ПРОСТРАНСТВА В ЦГЧ НА ГР.СОФИЯ - ЗОНА 2 (ДЕЙНОСТ 2)**

**ЧАСТ: РЕЛСОВ ПЪТ**

Основни параметри на трасето в проекта:

- Дължина: 1 240 м двоен коловоз, 2 480 м единичен
- Междуосие: 3.00м
- Ширина: 5.50м
- Конструкция: Трамвайни релси 60R2 с околорелсова скрепителна безанкерна еластична система в стоманобетонни „плаващи“ плочи
- Покритие: Паважно – 1120м, Асфалтобетонно – 150 м (вкл. стрелките)

**КОЛИЧЕСТВЕНА СМЕТКА**

№	Наименование на видовете работи	Ед. м.	Кол-ва	Ед.цена	Стойност (лева)
<b>I</b>	<b>ДЕМОНТАЖ И РАЗВАЛЯНЕ</b>				
1	Рязане на асфалтобетон	м	400	1.81	724.00
2	Демонтаж на единичен трамваен коловоз – рязане на релсите, натоварване и транспорт	м	2,430	2.41	5,856.30
3	Демонтаж на коловозни трамвайни панели, натоварване и транспорт	м	2,300	2.41	5,543.00
4	Демонтаж на средни трамвайни панели, натоварване и транспорт	м	1,150	2.41	2,771.50
5	Демонтаж стрелки	бр.	2	48.17	96.34
6	Демонтаж кръстовки	бр.	1	48.17	48.17
7	Направа на изкоп с разбиване на съществуващи настилки, натоварване и транспорт на отпадъците 1270м x 5.50м x 0.75м =	м <sup>3</sup>	5,240	10.24	53,657.60
<b>II</b>	<b>МОНТАЖ И НАПРАВА</b>				
<b>II.1</b>	<b>Отводняване на релсовия път</b>				
1	Доставка и монтаж (вкл. пробиване на елипсовидни отвори в улейте на релсите) на комплект коловозни релсови оттоци с дължина 2x1.0м от полимербеонни улеи и мрежести заключващи се чугунени решетки за клас на натоварване D600 (60 KN) сертифицирани по БДС EN1433	бр.	8	3,612.67	28,901.36
2	Заустване на релсови оттоци в канализационни шахти с тръби Ф 200	м	50	25.29	1,264.50
<b>II.2</b>	<b>Основа</b>				
1	Подравняване по наклон и валиране на основа 1 240м x 6.00м =	м <sup>2</sup>	7,450	2.41	17,954.50
2	Доставка, полагане и валиране на трошен камък за пътни основи без фракция 0-5мм 1 270м x 6.00м x 0.20м =	м <sup>3</sup>	1,524	20.47	31,196.28
<b>II.3</b>	<b>Коловози</b>				

№	Наименование на видовете работи	Ед. м.	Кол-ва	Ед.цена	Стойност (лева)
1	Доставка на трамвайни улейни релси тип 60R2 - 290GHT съгласно БДС EN 14811, които са с повишена твърдост (290 единици по Бринел) и подобрена заваряемост, а също така не изискват шлайфане преди въвеждане в експлоатация 2480м коловоз x 2 релси =	м	4,960	125.62	623,075.20
2	Доставка на еластична околорелсова виброизолационна система около главите и ребордите на релсите в комплект с лепило 1 240м x 2 коловоза x 1.05 = Еластичната околорелсова виброизолационна система трябва да включва 2 или повече елементи за релси тип Ri60 (60R2) в комплект с лепило за релсите и силикон за горните фуги със следните основни параметри: • Плътено следване на очертанието на релсите в контактните повърхности; • Обхващане отвсякъде по ширина и височина на целия релсов профил - пета, стебло, глава и реборд; • Горната повърхност трябва да достига до ниво 5 мм под горната повърхност на главата на релсата в зоната на търкаляне на бандажите на колоосите; • Монтирания около релсата пакет трябва да е с: минимална ширина най-малко 200 мм; минимална височина от долния му ръб до повърхността на главата на релсата – 215 мм; с разширение в зоната на петата на релсата срещу вертикално изкълчване във вертикалната равнина, следствие натискови напрежения от повишаване на температурата;	м. кол.	2,600	421.48	1,095,848.00

№	Наименование на видовете работи	Ед. м.	Кол-ва	Ед.цена	Стойност (лева)
	<ul style="list-style-type: none"> <li>• В горната част на елементите които контактуват с главата и реборда на релсата трябва да има оформени фуги за запълване със силикон преди въвеждане в експлоатация;</li> <li>• Да са маслоустойчиви;</li> <li>• Да са с обемна маса 950-1050 kg/m<sup>3</sup> в съответствие с изискванията на ISO 845;</li> <li>• Да са с коефициент на триене бетон/материал - 0.6;</li> <li>• Да са със степен на пълзене &lt; 1 в съответствие с изискванията на ISO 8013;</li> <li>• Да имат издръжливост на опън &gt; 0,95 в съответствие с изискванията на ISO 37;</li> <li>• Да имат удължаване при скъсване по-голямо от 30% в съответствие с изискванията на ISO 37;</li> <li>• Да са с Class E огнеупорност в съответствие с изискванията на ISO 11925-2;</li> <li>• Да са с обемна резистивност &gt; 10E8 Ωcm в съответствие с изискванията на IEC 93;</li>   <li>• Да осигуряват електроизолация на релсите спрямо останалата част на конструкцията съгласно изискванията на EN 50122;</li> <li>• Заедно с подложката за система „плаващи плочи“ трябва да осигурява вертикална деформация на релсата при преминаване на мотриси в границите на 1.20÷1.80mm, в зависимост от скоростта;</li> <li>• Да отговарят на EN13481-5:2012 за изискванията към крепежните елементи – производителят трябва да гарантира, че еластичната околорелсова виброизолационна система поддържа междурелсното без да са необходими напречниши или анкерни скрепления на релсите с основата.</li> </ul>				

№	Наименование на видовете работи	Ел. м.	Кол-ва	Ед.цена	Стойност (лева)
3	<p>Доставка на еластична виброизолационна водопронепускава подложка за система „плаващи плочи“ - по дъното и стените на бетонното "корито", която трябва да отговаря на следните изисквания:</p> <ul style="list-style-type: none"> <li>• Да е от нов материал;</li> <li>• Да е водопронепускава;</li> <li>• Да е с дебелина 20 мм;</li> <li>• Да е с маса около 5 кг/м<sup>2</sup>;</li> <li>• Статичен коефициент на еластичност: <math>C_{stat} \geq 0,007 \text{ N/mm}^3</math> (измерен между гладки метални плочи при натоварване между 0,007 – 0,026 N/mm<sup>2</sup>);</li> <li>• Динамичният коефициент на еластичност не може да превишава стойността на <math>C_{dyn} \leq 0,022 \text{ N/mm}^3</math> при предварително натоварване от 0,026 /mm<sup>2</sup>, честота от 10Hz и скорост на вибрациите от 100 dBv при <math>5 \times 10^{-8} \text{ m/s}</math> – измерено съгласно DIN 45673-7</li> </ul> <p>1 240м x 6.00 x 1.1 =</p>	м2	7,810.00	82.32	642,919.20
4	Разкройка и залепване на обекта еластичната виброизолационна подложка за система "плаващи	м2	7,810.00	80.68	630,110.80
5	Доставка на инвентарни вертикално регулируеми рамки за монтаж на коловозите – за 100м дневен напредък	бр.	40.00	1,023.59	40,943.60
6	<p>Монтаж на обекта с инвентарни вертикално регулируеми рамки на коловоз на звена по 18.0м в права:</p> <ul style="list-style-type: none"> <li>• заварен електроженно или алумино-термитно;</li> <li>• със залепени и пристегнати околорелсови гумени елементи;</li> </ul>	м	2,420	110.79	268,111.80
7	<p>Монтаж на обекта с инвентарни вертикално регулируеми рамки на коловоз на звена по 9.0м в крива:</p> <ul style="list-style-type: none"> <li>• заварен електроженно или алумино-термитно;</li> <li>• с монтирани напречници;</li> <li>• със залепени и пристегнати околорелсови гумени елементи;</li> </ul>	м	60	134.87	8,092.20
8	<p>Доставка и монтаж армировка СтАIII</p> <p>Конструкция 1 150м x 2 коловоза x 82 кг/м = 24.6 т</p> <p>Конструкция 2 1120м x 2 коловоза x 77 кг/м = 172.5 т</p>	т	197.1	1.32	260.17



№	Наименование на видовете работи	Ед. м.	Кол-ва	Ед.цена	Стойност (лева)
9	Доставка на бетон клас В20 (С16/20) и направа на носеща подложна предпазна плоча (вкл. двустранен кофраж) с ширина 5.65м, Н=10-42 см и 3 бр./м вертикални дренажни отвори ф110 0.8 м <sup>2</sup> /м x 1 240м =	м <sup>3</sup>	990	76.17	75,408.30
10	Доставка на дисперсно армиран с полипропиленови фибри – 2.0 кг/м <sup>3</sup> бетон клас В35 (С28/35) и направа на носеща стоманобетонна плоча с 3 бр./м вертикални дренажни отвори ф110 1 240м x 2 коловоза x 0.90 м <sup>2</sup> /м =	м <sup>3</sup>	2,250	121.02	272,295.00
11	Доставка и полагане със залепване върху бетоните над вертикалните fugи твърда (мин. 60-70 единици по Шор) гумена лента с ширина мин. 200 мм и дебелина мин.5мм 1240м x 2 надлъжни fugи=	м	2,480	30.11	74,672.80
<b>III.4 Покритие на коловозите</b>					
1	Полагане на рязан паваж върху 3 см земновлажен пясъчен бетон В20 и запълване на fugите с пластичен пясъчен разтвор В30 Забележка: Материалът на покритието - паваж и плочки са в част "Архитектура" 1 120м x 4.50 =	м <sup>2</sup>	5,100	45.76	233,376.00
2	Доставка и полагане на плътен асфалтобетон коловози 150 м x 6.5м x 0.08 м x 2.4 т/м <sup>3</sup> =187 т. Преасфалтиране на ул."Алабин" 120 м x 5.0м x 0.06 м x 2.4 т/м <sup>3</sup> = 87 т	т	275	144.51	39,740.25
3	Доставка и полагане на геомрежа 150 м x 2 коловоза x 1 м=	м <sup>2</sup>	300	6.02	1,806.00
4	Доставка и полагане на геотекстил 400 гр/м <sup>2</sup> 1120 м x 2 коловоза x 1 м =	м <sup>2</sup>	1240	2.29	2,839.60
5	Рязане на fugи 3/3 см между бетона и асфалтобетона и запълване с полимермодифициран битум 150м x 4 релси x 2 бр.fуги =	м	1200	4.27	5,124.00
6	Доставка и наливане на полимермодифициран битум във fugите между паважната настилка и околорелсовите безанкерни скрепления 1120м x 4 релси x 2 бр. fugи x 0.02м x 0.04м x 1200кг/м <sup>3</sup>	кг.	8600	2.71	23,306.00
<b>III.5 Специални части на релсовия път</b>					
1	Доставка и монтаж на стрелки от улейни релси тип R160(60R2)клас 900 А с еластични езици, хидравлични обръщателни апарати,блокови сърца и отопление	бр.	2	42,147.85	84,295.70
2	Доставка и монтаж автомати с дистанционно управление за стрелки с хидравлични обръщателни апарати	бр.	1	80,683.02	80,683.02

№	Наименование на видовете работи	Ед. м.	Кол-ва	Ед.цена	Стойност (лева)
3	Доставка и монтаж на единични кръстовки от пълноглави релси и с блокови сърца	бр.	1	38,535.17	38,535.17
4	Доставка и монтаж на коловозни пътни електровръзки (свързват 2-те релси на един коловоз)	бр.	18	451.58	8,128.44
5	Доставка и монтаж на коловозни междупътни електровръзки (свързват 2-те близки релси на двата коловоза)	бр.	10	451.58	4,515.80
6	Доставка и монтаж на лубрикатори със соларно електрозахранване	бр.	2	59,006.98	118,013.96
7	Доставка на баки със смазка за лубрикатори	бр.	40	144.51	5,780.40
	<b>ВСИЧКО:</b>				<b>4,525,894.96</b>



Джи Пи Груп АД  
София, бул. Черни връх №59А  
тел.: 02/ 816 99 00, факс: 02/ 816 99 99  
e-mail: office@gpgroupbg.com  
www.gpgroup.bg

## СПИСЪК НА ЕКСПЕРТИ

Долуподписаният Стефан Филипов Тотев

с ЕГН: 7905286422, пригезаващ л.к. № 647184509, издадена на 21.07.2017 г.,

от МВР - София, с постоянен адрес: с. Мрамор, Община Столична, ул. „Александър Стамболийски“ № 14А,

в качеството си на Изпълнителен директор,

на „ДЖИ ПИ ГРУП“ АД - избран за изпълнител на обществена поръчка по Закона за обществени поръчки (ЗОП) с предмет: „Изграждане, възстановяване и обновяване на публични пространства в Централна градска част на гр. София - зона 2“ в изпълнение на проект „Изграждане, възстановяване и обновяване на публични пространства в Централна градска част на град София“ по Оперативна програма „Региони в растеж“ 2014- 2020, по процедура на директно предоставяне на безвъзмездна финансова помощ „Устойчиво и интегрирано градско развитие“, Наименование на процедурата: BG16RFOP001-1.001-039 „Изпълнение на Интегрирани планове за градско възстановяване и развитие 2014-2020“

### ДЕКЛАРИРАМ, ЧЕ:

Дружеството има на разположение следния експертен екип:

#### 1. Ръководител на обекта - Константин Веселинов Йовчев

Висше образование, степен магистър, строителен инженер по специалност „Строителство на сгради и съоръжения“ Диплома № 200386 от 2003г., рег.№ 33566/2003, издадена от УАСГ гр. София

от 03.2006г. - до момента работи в „ДЖИ ПИ ГРУП“ АД – Обектов ръководител

#### Специфичен опит:

##### Ръководител на обект:

„Инженеринг (проектиране и изграждане) на обект площадкова техническа инфраструктура и парк по проект „Научно-технологичен парк“, който се изпълнява по ОП „Развитие на конкурентоспособността на българската икономика“ 2007-2013, приоритетна ос 1: „Развитие на икономика, базирана на знанието и иновационните дейности“, съгласно договор с идентификационен номер BG161PO003-1.2.05-0001-S0001.“ - Констативен акт Обр. 15 от 26.11.2015 г.

#### 2. Технически ръководител – Йордан Николаев Траханов

Висше образование, степен магистър, строителен инженер по специалност „Транспортно строителство“, Диплома № 025236, рег. № 37435/2010 издадена от УАСГ гр. София

от 10.2014г. - до момента работи в „ДЖИ ПИ ГРУП“ АД – Инженер пътно строителство

**G.P. GROUP JSC.**



Джи Пи Груп АД  
София, бул. Черни връх №59А  
тел.: 02/ 816 99 00, факс: 02/ 816 99 99  
e-mail: office@gpgroupbg.com  
www.gpgroup.bg

Специфичен опит:

**Технически ръководител на обект:**

„Инженеринг (проектиране и изграждане) на обект площадкова техническа инфраструктура и парк по проект „Научно-технологичен парк“, който се изпълнява по ОП „Развитие на конкурентоспособността на българската икономика“ 2007-2013, приоритетна ос 1: „Развитие на икономика, базирана на знанието и иновационните дейности“, съгласно договор с идентификационен номер BG161PO003-1.2.05-0001-S0001.“ - Констативен акт Обр. 15 от 26.11.2015 г.

**3. Експерт Контрол на качеството - Ива Любенова Торолова**

Висше образование, степен магистър, строителен инженер по специалност „Реконструкция и модернизация на сгради и съоръжения“. Диплома № 162556, рег. № 40730/2012, издадена от УАСГ гр. София

Актуално Удостоверение за завършен курс за „Осъществяване контрол върху качеството на изпълнение на строителството и за съответствие на вляганите в строежите строителни продукти със съществените изисквания за безопасност“ № 136/10.07.2017г., издадено от ЦПО „Александра“, с валидност 2 години от 05.2013г. - до момента работи в „ДЖИ ПИ ГРУП“ АД – Инженер качество - контрол върху качеството на изпълнение на СМР

Специфичен опит:

**Експерт Контрол на качеството на обект:**

„Инженеринг (проектиране и изграждане) на обект площадкова техническа инфраструктура и парк по проект „Научно-технологичен парк“, който се изпълнява по ОП „Развитие на конкурентоспособността на българската икономика“ 2007-2013, приоритетна ос 1: „Развитие на икономика, базирана на знанието и иновационните дейности“, съгласно договор с идентификационен номер BG161PO003-1.2.05-0001-S0001.“ - Констативен акт Обр. 15 от 26.11.2015 г.

**4. Инженер Геодезист – Иван Кръстев Стефанов**

Висше образование, степен магистър, по специалност „Геодезия“. Диплома № 161328, рег. № 41542/2013, издадена от УАСГ гр. София от 06.2013г. - до момента работи в „ДЖИ ПИ ГРУП“ АД – Инженер Геодезист

Специфичен опит:

**Инженер Геодезист на обект:**

„Инженеринг (проектиране и изграждане) на обект площадкова техническа инфраструктура и парк по проект „Научно-технологичен парк“, който се изпълнява по ОП „Развитие на конкурентоспособността на българската икономика“ 2007-2013, приоритетна ос 1: „Развитие на икономика, базирана на знанието и иновационните дейности“, съгласно договор с идентификационен номер BG161PO003-1.2.05-0001-S0001.“ - Констативен акт Обр. 15 от 26.11.2015 г.

**5. Инженер Конструктор - Стефан Любомиров Чонков**



Джи Пи Груп АД  
София, Бул. Черни връх №59А  
тел.: 02/ 816 99 00, факс: 02/ 816 99 99  
e-mail: office@gpgroupbg.com  
www.gpgroup.bg

Висше образование, степен магистър, строителен инженер по специалност „Строителство на сгради и съоръжения“ Диплома № 010358, рег.№ 33774/2003, издадена от УАСГ гр. София  
от 01.2012г. - до момента работи в „ДЖИ ПИ ГРУП“ АД – Началник строеж

Специфичен опит:

**Инженер Конструктор на обект:**

„Инженеринг (проектиране и изграждане) на обект площадкова техническа инфраструктура и парк по проект „Научно-технологичен парк“, който се изпълнява по ОП „Развитие на конкурентоспособността на българската икономика“ 2007-2013, приоритетна ос 1: „Развитие на икономика, базирана на знанието и иновационните дейности“, съгласно договор с идентификационен номер BG161PO003-1.2.05-0001-C0001.“ - Констативен акт Обр. 15 от 26.11.2015 г.

**6. Инженер транспортно строителство - Аксенти Ангелов Аксентиев**

Висше образование, степен магистър, строителен инженер по специалност „Транспортно строителство“, Диплома № 000002 от 1989г. издадена от ВНВТУ „Тодор Каблешков“  
от 10.2005г. - до момента работи в „ДЖИ ПИ ГРУП“ АД – Ръководител група в строителството

Специфичен опит:

**Ръководител на обект:**

- „Проект за разширение на метрото в София, Втора метролиния; Участък от МС „Джеймс Баучер“ /МС II-11, км.10+452/ до МС II-12 с линееен пункт след нея /км.11+752/“ – с изпълнение на релсов път – предаден с Акт 15 на 05.06.2016г.
- „Метро София, II метродиаметър, Участък „МС Обеля - бул. Ломско шосе - Пътен възел Надежда“; Подобект: Метротрасе; Участък от ул. Бели Дунав” до пътен възел Надежда - Част „Конструкции“ и „Архитектурно- строителна“, Обособена позиция № 1: Метротрасе от км.1+800 до км. 3+100” – с изпълнение на релсов път и изместване и реконструкция на трамваен релсов път и съпътстваща контактна мрежа - предаден с Акт 15 от 09.08.2012г.

**7. Експерт, регистриран по реда на чл. 165 от Закона за културното наследство - Красимира Пенчева Василева-Младенова**

Висше образование, степен магистър по специалност Архитектура, Диплома от 12.07.1973г., издадена от Политехника Варшава, Полша

Удостоверение за вписване в публичния регистър по чл.165 от ЗКН № 09-00-0074/ 25.07.2011г., издадено от Министерство на културата

Специфичен опит:

**Експерт, регистриран по реда на чл. 165 от ЗКН на следните обекти:**

# G.P.

## G.P. GROUP JSC.



Джи Пи Груп АД  
София, бул. Черни връх №59А  
тел.: 02/ 816 99 00, факс: 02/ 816 99 99  
e-mail: office@gpgroupbg.com  
www.gpgroup.bg

- „Консервация, реставрация и експониране на фасадите на сградата на Държавната агенция по метрология и технически надзор“ находяща се на ул. „6-ти септември“ № 27 и ъгъла на ул. „Ген. Гурко“ в София.
- Паметници на архитектурата от национално значение: Земенски манастир, Лопушански манастир, Чипровски манастир, крепостта „Баба Вида“, църквите „Св. Пантелеймон“, „Св. Димитър“ и „Света Петка“ във Видин и др.

Дата: 13.04.2018 г.

Декларатор: .....

/подпис и печат/























































