

Таблица 1: Санкции за общо неизпълнение на дейности с включено Събиране, товарене транспортниране на отпадъци до съоръжение за третиране"

Поз. №	Вид неизпълнение	Кога се дължат санкциите за неизпълнение	Наказателен коефициент /НК/-еднократна санкция -- лв.	Срок за отстраняване неизпълнението
I. Общо неизпълнение				
1	Нерегламентирано разтоварване на отпадъци извън определените от Възложителя дела, инсталации и съоръжения за третиране.	За всеки констатиран случай с Констативен протокол	2 000.00	4 часа
2	Липса на минимален брой изискуема техника за почистване на пътища/улицы и други места за обществено ползване, зимно поддържане и неотговарящи на изискванията за екологичен стандарт.	За всеки констатиран случай при извършена проверка на техниката с Констативен протокол	3 000.00	24 часа
3	Непредставяне на документи, отчети, часови и маршрутни графици, Оперативен план и други в определените срокове.	За всеки ден закъснение за район, обособена позиция	300.00	24 часа
4	Паркиране на транспортни средства на Изпълнителя на обществени места извън съгласуваните с Възложителя.	За всеки документиран случай с Констативен протокол	500.00	1 час
5	Липса и/или унищожена фирменна идентичност /лого/ върху улични кошчета.	За всеки констатиран случай за 1 бр. улично кошче за отчетния период	200.00	24 часа
6	Транспортниране на отпадъци с неуплътнени каросерни и без да са покрити по подходящ начин.	За всеки констатиран случай с Констативен протокол	1000.00	24 часа

39

Технически спецификации за обществена поръчка с предмет: „Услуги по зимно поддържане и почистване на част от републиканските пътища на територията на Столична община – Републикански пътища – Юг: Републикански път / II – 82 / Самоков – София от км 81+400 до км 86+700; Републикански път / II – 18 / Софийски околовръстен път – Южна дъга от км 38+100 до км 62+007 и от км 0+000 до км 0+780.

инж. Петър Атанасов Трайков – директор дирекция „Управление на отпадъците“

Поз. №	Вид неизпълнение	Кога се дължат санкциите за неизпълнение	Наказателен коефициент /НК/- еднократна санкция – лв.	Срок за отстраняване неизпълнението
7	Неспазване изискванията за въвеждане, предаване на данни и прекъсване на връзката в GPS системата.	За всеки констатиран случай чрез направена справка от системния администратор на СИ	1000.00	3 часа
8	Предаване на данни от GPS системата за изпълнение на дейности по – малко от 80% за отчетния период.	За всеки констатиран случай чрез направена справка от системния администратор на СИ	500.00	48 часа
9	Липса на фирмена идентичност, предпазни средства, светлоотразителни жилетки и замърсено работно обекло на работниците на Изпълнителя.	За всеки констатиран случай документирани с Констативен протокол	100.00	24 часа
10	Неспазване на представените часови и маршрутни графици за дейностите.	За всяко закъснение на часовия график	до 30 мин- 500.00 до 1 час-1000.00 и над 1 час – 5000.00	
11	Наличие на други видове отпадъци, инертни материали, едрогабаритни и строителни, вода и др. в транспортните средства при разтоварването им на съоръженията за третиране.	За всеки установен случай документирани с Констативен протокол от представители на базите – съоръженията за третиране и прикрепен към него при необходимост доказателствен материал	500.00	

40

Технически спецификации за обществена поръчка с предмет: „Услуги по зимно поддръжане и почистване на част от републиканските пътища на територията на Столична община – Републикански пътища – Юг: Републикански път / II – 82 / Самоков – София от км 81+400 до км 86+700; Републикански път / II – 18 / Софийски околовръстен път – Южна дъга от км 38+100 до км 62+007 и от км 0+000 до км 0+780.

инж. Петър Атанасов Трайков – директор дирекция „Управление на отпадъците“

Поз. №	Вид неизпълнение	Кога се дължат санкциите за неизпълнение	Наказателен коефициент /НК/- еднократна санкция – лв.	Срок за отстраняване на неизпълнението
12	Неспазване на времеви период, в който се забранява извършването на дейностите по обществената поръчка от 07.00ч до 10.00ч. и от 17.00ч. до 20.00ч.	За всеки констатиран случай с Констативен протокол и доказателствен материал	100.00	
13	Неотстраняване на несъответствия в срок от получаването на писмено известие за корекции в Оперативния план, месечните графици, брой улични кошчета.	За всеки конкретен случай	100.00	5 дни
14	Неизпълнение на някоя друга съществена услуга или клауза по договора, която не е спомената в таблицата.	За всеки констатиран случай	200.00	
II. Дейност по „Ръчно почистване на на отпадъци от улични кошчета“				
1	Непочистени отпадъци около уличните кошчета.	За всеки констатиран случай с Констативен протокол и доказателствен материал за всеки бр. улично кошче за отчетния период	50.00	3 часа
2	Неподменени, технически неизправни улични кошчета.	За всеки бр. улично кошче за отчетния период	500.00	24 часа
3	Неподменени горели улични кошчета.	За всеки бр. улично кошче за отчетния период	500.00	24 часа
4	Непредставяне на справка за наличния резерв улични кошчета.	За всеки констатиран случай с Констативен протокол	100.00	до 31.01 всяка година

41 Технически спецификации за обществена поръчка с предмет: „Услуги по зимно поддържане и почистване на част от републиканските пътища на територията на Столична община – Републикански пътища – Юг: Републикански път / II – 82 / Самоков – София от км 81+400 до км 86+700; Републикански път / II – 18 / Софийски околовръстен път – Южна дъга от км 38+100 до км 62+007 и от км 0+000 до км 0+780.

инж. Петър Атанасов Трайков – директор дирекция „Управление на отпадъците“

Таблица 2: Санкции за неизпълнение на дейностите по почистване на пътища/улици и други места за обществено ползване и зимно поддържане

Поз. №	Вид неизпълнение	Кога се дължат санкции за неизпълнение	Наказателен коефициент /НК/ еднократна санкция в лв.	Срок за отстраняване неизпълението
I. Дейности по почистване на пътища/улици и други места за обществено ползване				
1	Запращане при извършване на дейност „Механизирано метене на пътни платна“.	За всеки случай на територията, на която е констатирано нарушението за отчетния период	1000.00	3 часа
2	Неизползване на оросителната система при извършване на дейност „Механизирано метене на пътни платна“.	За всеки 1000 м2 на територията, на която е констатирано нарушението за отчетния период	1000.00	3 часа
3	Наличие на отпадъци, наноси, кал, пясък, тревя, окапали листа и други, както и непочистени или некачествено почистени спирки на МГТ след извършване на дейностите „Ръчно метене....“ и „Измиване с автоцистерна.....“.	За всеки 1000 м2 непочистена, или некачествено почистена площ за отчетния период	200.00	3 часа
4	Наличие на чували с отпадъци в резултат на дейност „Ръчно почистване на пътно платно от натрупани отпадъци.....“ и нетранспортирани, след приключване на дейността.	За всеки брой неизвозен чувал, в рамките на отчетния период	200.00	3 часа

42

Технически спецификации за обществена поръчка с предмет: „Услуги по зимно поддържане и почистване на част от републиканските пътища на територията на Столична община – Републикански пътища – Юг: Републикански път / II – 82 / Самоков – София от км 81+400 до км 86+700; Републикански път / II – 18 / Софийски околовръстен път – Южна дъга от км 38+100 до км 62+007 и от км 0+000 до км 0+780.

инж. Петър Атанасов Трайков – директор дирекция „Управление на отпадъците“

5	Наличие на чували с отпадъци в резултат на дейност „Ръчно почистване на тротоари от натрупани отпадъци.....” и нетранспортирани, след приключване на дейността.	За всеки брой неизвозен чувал, в рамките на отчетния период	200.00	3 часа
6	Наличие на остатъци от наноси, пясък, пръст, треви и др. отпадъци и не е осигурено безпрепятствено оттичане на повърхностните води от пътното платно в резултат на дейност „Почистване на банкети от натрупани отпадъци.....” и нетранспортирани отпадъци, след приключване на дейността.	За всеки 1000 м2 непочистена, или некачествено почистена площ за отчетния период	200.00	48 часа
7	Наличие на остатъци от треви или на неокосени участъци в резултат на дейност „Косене на трева по банкети, земни окопи, разделителни ивици, откоси.....” и нетранспортирани отпадъци, след приключване на дейността.	За всеки 1000 м2 неокосена, или некачествено неокосена площ за отчетния период	200.00	48 часа
8	Наличие на остатъци от храсти или на неизсечени участъци, в резултат на дейност „Изсичане на храстова и дървесна растителност в обхвата на пътя.....” и нетранспортирани отпадъци, след приключване на дейността.	За всеки 1000 м2 непочистена, или некачествено почистена площ за отчетния период	200.00	48 часа
9	Наличие на неизсечена дървесна растителност, в резултат на дейност „Изсичане на храстова и дървесна растителност в обхвата на пътя.....” и нетранспортирани отпадъци, след приключване на дейността.	За всеки брой неизсечена дървесна растителност, в рамките на отчетния период	200.00	48 часа
10	Некачествено почистване на облицовани канавки/земни окопи от наноси и др. отпадъци и невдигнати отпадъци от почистването им.	За всеки 1000 м непочистени, или некачествено почистена участъци за отчетния период	300.00	48 часа

43

Технически спецификации за обществена поръчка с предмет: „Услуги по зимно поддържане и почистване на част от републиканските пътища на територията на Столична община – Републикански пътища – Юг: Републикански път / II – 82 / Самоков – София от км 81+400 до км 86+700; Републикански път / II – 18 / Софийски околовръстен път – Южна дъга от км 38+100 до км 62+007 и от км 0+000 до км 0+780.

инж. Петър Атанасов Трайков – директор дирекция „Управление на отпадъците“

11	Некачествено почистване на водостоци (вток, тръбен участък и отток), разположени напречно на пътя и невдигнати отпадъци от почистването им.	За всеки водосток или част от него в рамките на отчетния период	300.00	48 часа
12	Некачествено почистване на водостоци (вток, тръбен участък и отток), разположени в оста на канавката, отводнителни улеи в пътното платно, бетонови отводнителни улеи (тип италиански), вкл. събирание, товарене и транспортиране до съоръжение за третиране – линейни метри почиствени съоръжения, съгласно изискванията за дейността;	За всеки 100 м непочиствени, или некачествено почиствени участъци за отчетния период	300.00	3 часа
13	Некачествено почистване на дъждоприемни шахти и невдигнати отпадъци от почистването им.	За всяка дъждоприемна шахта в рамките на отчетния период установено с констативен протокол	200.00	3 часа
14	Непочиствени площи, след извозването на отпадъци /наноси/ от дейност „Измиване с автоцистерна.....”.	За всеки случай на територията, на която е констатирано нарушението за отчетния период	200.00	3 часа
15	Некачествено почистване на пътни принадлежности - пътеуказателни табели	За всеки м2	20.00	3 часа
16	Некачествено почистване на графити, рекламни и агитационни материали и оставени остатъци, от почистването.	За всеки м2	20.00	3 часа
II. Дейности по зимно поддържане				
1	Не поставени снегозащитни съоръжения	За всеки линейен метър	100.00	24 часа

44
Технически спецификации за обществена поръчка с предмет: „Услуги по зимно поддържане и почистване на част от републиканските пътища на територията на Столична община – Републикански пътища – Юг: Републикански път / II – 82 / Самоков – София от км 81+400 до км 86+700; Републикански път / II – 18 / Софийски околовръстен път – Южна дъга от км 38+100 до км 62+007 и от км 0+000 до км 0+780.

инж. Петър Атанасов Трайков – директор дирекция „Управление на отпадъците“

2	Непочистено платно, наличие на сняг, лед и каша до 4 часа след регистриране в ОЦ на СИ за пътища/улици, обработени с химически вещества.	За всеки 1000 м2	500.00	1 час
3	Непроходими при зимни условия участъци, обработени с пясъчно-солни смеси, или пясък.	За всеки 1000 м2	200.00	1 час
4	Непочистени спирки на МГТ при снеговалеж съгласно дадените срокове в Техническите спецификации.	За всеки бр. спирка	2000.00	1 час
5	Непочистени или некачествено почистени от сняг и лед участъци от тротоари.	За всеки 1000 м2	1000.00	1 час
6	Натрупани снежни маси пред спирките на МГТ, пешеходни зони, пешеходни пътеки и др.	За всеки случай на територията, на която е констатирано нарушението за отчетния период	500.00	1 час
7	Натрупани снежни маси върху тревните площи и стволите на дърветата.	За всеки случай на територията, на която е констатирано нарушението за отчетния период	500.00	1 час
8	Разпръснати химически вещества и реагенти върху тревните площи и стволите на дърветата.	За всеки случай на територията, на която е констатирано нарушението за отчетния период	500.00	1 час
9	Наличие на натрупани в големи количества химически вещества по тротоарите.	За всеки случай на територията, на която е констатирано нарушението за отчетния период	1000.00	1 час

45

Технически спецификации за обществена поръчка с предмет: „Услуги по зимно поддържане и почистване на част от републиканските пътища на територията на Столична община – Републикански пътища – Юг: Републикански път / II – 82 / Самоков – София от км 81+400 до км 86+700; Републикански път / II – 18 / Софийски околовръстен път – Южна дъга от км 38+100 до км 62+007 и от км 0+000 до км 0+780.

инж. Петър Атанасов Трайков – директор дирекция „Управление на отпадъците“

10	Неспазване на разходните норми при обработка на териториите чрез разпръскване на смеси (химически вещества, пясъчно-солни смеси) с изключение на случаите съгласувани с Възложителя	За всеки констатиран случай на база предоставена информация	100.00	
11	Разтоварване на сняг извън определените от Възложителя места.	За всеки случай на територията, на която е констатирано нарушението за отчетния период	1000.00	1 час
12	Непочистени решетки на дъждоприемните шахти от сняг и лед.	За всяка дъждоприемна шахта в рамките на отчетния период	200.00	1 час
13	Нерегистрирано в ОЦ на СИ начало и край за изпълнението на всяка от дейностите.	На база заверена справка от ОЦ на СИ, за всеки конкретен случай	Не се заплаща стойността за съответната дейност за всеки район	

46

Технически спецификации за обществена поръчка с предмет: „Услуги по зимно поддържане и почистване на част от републиканските пътища на територията на Столична община – Републикански пътища – Юг: Републикански път / II – 82 / Самоков – София от км 81+400 до км 86+700; Републикански път / II – 18 / Софийски околовръстен път – Южна дъга от км 38+100 до км 62+007 и от км 0+000 до км 0+780.

инж. Петър Атанасов Трайков – директор дирекция „Управление на отпадъците“

БАЗА ДАННИ

ЗА ДЪЛЖИНИ И ПЛОЩИ на спирки на МГТ НА РП / П-82 / Самоков-София

№ по ред	Спирки на МГТ, пасарелки и други места за обществено ползване	Код на спирка	Тротоари на Спирки на МГТ						Тротоари (от спирки МГТ до пешеходни пътеки, вкл.)				Улични кошчета на спирки МГТ
			Дължина	Широчина	Дължина	Широчина	Обща площ на тротоари	Обща площ на регула	Дължина (усреднена)	Широчина тротоар (усреднена)	Площ на тротоари	Площ на регула	
1	2	3	4	5	6	7	8	9	10	11	12	13	14
1	СБА - за с. Кокаляне	1504	20,00	1,00	0,00	0,00	0,020	0,010					1
2	СБА - за ж.к. Младост	1503	20,00	2,00	0,00	0,00	0,040	0,010					1
3	Детско градче - за с. Кокаляне	0536	12,50	2,30	7,50	2,30	0,046	0,010	14,00	1,50	0,021	0,007	1
		0535	15,00	2,30	5,00	2,30	0,046	0,010					1
4	Детско градче - за ж.к. Младост		5,50	2,50			0,014						
5	Разклон за с. Герман - за с. Кокаляне	1427	13,00	1,90	7,00	0,00	0,025	0,007	5,00	1,70	0,009	0,003	1
6	Разклон за с. Герман - за ж.к. Младост	1428	11,50	2,50	8,50	1,50	0,042	0,010	6,50	1,50	0,010	0,003	1
			5,00	2,00			0,010						
7	Банята Панчарево - за с. Кокаляне	0102	3,20	5,50			0,018	0,002					1
			11,00										
8	Банята Панчарево - за ж.к. Младост	0101	20,00	5,50			0,110	0,010	8,00	2,25	0,018	0,004	1
			11,00	3,00			0,033	0,006	5,00	1,50	0,008	0,003	
			13,00	3,00			0,039	0,007					
9	Гребна база - за с. Кокаляне	0506	31,00	2,65			0,082	0,016	6,00	1,00	0,006	0,003	2
			7,00	3,20			0,022	0,004					
10	Гребна база - за ж.к. Младост	0505	29,00	2,00			0,058	0,015	7,00	1,90	0,013	0,004	1
			7,00	2,00			0,014						
11	кв. Панчарево - за с. Кокаляне	1243	10,00	1,70			0,017	0,005					1
			15,00	2,50			0,038	0,008					
			13,00	2,50			0,033						
12	кв. Панчарево - за ж.к. Младост	1244	21,00	3,50			0,074	0,011	15,00	3,50	0,053	0,008	2
13	Плажа Панчарево - за с. Кокаляне	1334	32,00	1,50			0,048	0,016	12,00	1,50	0,018	0,006	1
14	Плажа Панчарево - за ж.к. Младост	1335	10,00	5,00	10,00	1,50	0,065	0,010	10,00	1,50	0,015	0,005	1
15	Кокалянско ханче - за с. Кокаляне	2560	23,00	2,00			0,046	0,012	45,00	2,00	0,090	0,023	1
16	Кокалянско ханче - за ж.к. Младост	0962	20,00	1,50			0,030	0,010	16,00	1,50	0,024	0,008	2
			11,00	1,00			0,011		42,00	1,50	0,063	0,021	
	ВСИЧКО :						0,979	0,184			0,347	0,096	19

Дъждоприемни шахти, разположени на пътно/улично платно

- Републикански път /П-82/ Самоков - София от км 81+400 до км 86+700;

1	Местоположение (Път-участък-отсечка)	Ед. мярка	Количество		Забележка	
			посока СОП- Кокаляне	посока Кокаляне- СОП	посока СОП- Кокаляне	посока Кокаляне- СОП
РП /П-82/ Самоков - София						
	I у-к, отс. 1- Участък на пътя от разклона с ул. Ок път до к-щето с ул. Черешова градина	бр.				
	I у-к, отс. 2-Участък на пътя от к-щето с ул. Черешова градина до южната граница на имот с адрес ул. Самоковско шосе № 122А, Хотел-ресторант "ГАЛАНТ"	бр.	0	2		Двойна ДШ-16бр.
	I участък СОП - ул. Липите ВСИЧКО I участък:	брой	0	2		
	II у-к, отс. 1-Участък на пътя от Хотел-ресторант "ГАЛАНТ" до к-щето с ул. Гауди (ул. Косанин дол и Германски път) при имот на ул. Самоковско шосе № 142, Ресторант	бр.	0	0		
	II у-к, отс. 2-Участък на пътя от к-ще с ул. Гауди (ул. Косанин дол и ул. Германски път) при Ресторант на ул. Самоковско шосе № 142 до двуетажна сграда с адрес на ул. Самоковско шосе № 209	бр.	2	2	Единична ДШ-26бр.	Единична ДШ-26бр.
	II уч-к ул. Косанин дол -ул. Самоковско шосе № 209 ВСИЧКО II участък:	брой	2	2		
	III у-к, отс.1-Участък на пътя от двуетажна сграда с адрес на Самоковско шосе № 209 до к-щето с ул. Рилиник	бр.	6	6	Двойна ДШ-26бр; Единична ДШ-26бр.	Двойна ДШ-26бр; Единична ДШ-26бр.
	III у-к, отс.2-Участък на пътя от к-ще с ул. Рилиник до к-ще с ул. Шуманец	бр.	10	10	Един. ДШ-106бр.	Един. ДШ-106бр.
	III уч-к ул. Самоковско шосе № 209 - ул. Шуманец ВСИЧКО III участък:	брой	16	16		
	IV уч-к, отс.1- Участък на пътя от к-ще с ул. Шуманец до Районна администрация "Панчарево"	бр.	15	10	Двойна ДШ-16бр; Единична ДШ-136бр.	Двойна ДШ-16бр; Единична ДШ-86бр.
	IV уч-к, отс.2- Участък на пътя от Районна администрация "Панчарево" до к-щето с ул. Вукова кория	бр.	7	2	Двойна ДШ-26бр; Единична ДШ-36бр.	Единична ДШ-26бр.
	IV уч-к ул. Шуманец -ул. Вукова кория ВСИЧКО IV участък:	брой	22	12		
	V уч-к, отс.1- Участък на пътя от к-ще с ул. Вукова кория до к-ще с ул. Държов дол	бр.	17	20	Двойна ДШ-16бр; Единична ДШ-156бр.	Единична ДШ-186бр.; Линиен отводнител=Единична ДШ-26бр.
	V уч-к, отс.2- Участък на пътя от к-ще с ул. Държов дол до к-ще с ул. Д. Благоев	бр.	7	6	Единична ДШ-76бр.	Единична ДШ-66бр.
	V уч-к ул. Вукова кория-ул. Д. Благоев ВСИЧКО V участък:	брой	24	26		
	VIуч-к, отс.1- Участък на пътя от к-ще с ул. Д. Благоев до к-ще с ул. Ген. Кирил Ботев	бр.	1	2	Единична ДШ-16бр.	Единична ДШ-26бр.
	VIуч-к, отс.2- Участък на пътя от к-ще с ул. Ген. Кирил Ботев до к-ще с ул. Ведена	бр.	2	3	Единична ДШ-26бр.	Единична ДШ-36бр.
	VIуч-к, отс.3- Участък на пътя от к-ще с ул. Ведена до к-щето с ул. Люляците	бр.	2	1	Единична ДШ-26бр.	Единична ДШ-16бр.
	VIуч-к, отс.2- Участък на пътя от к-ще с ул. Люляците до к-ще с ул. В. Левски	бр.	1	2	Единична ДШ-16бр.	Единична ДШ-26бр.
	VIуч-к, отс.5- Участък на пътя от к-ще с ул. В. Левски до к-ще с ул. Искър в с. Кокаляне при км 81+400	бр.	2	1	Единична ДШ-26бр.	Единична ДШ-16бр.
	VIуч-к, отс.6- Обръщателно колело на А1 и А2	бр.	0	2		Единична ДШ-26бр.
	VI уч-к ул. Д. Благоев -ул. Искър ВСИЧКО VI участък:	брой	8	11		
1	РП /П-82/ Самоков - София	Всичко:	брой	72	69	
1	РП /П-82/ Самоков - София	Всичко:	брой		141	

БАЗА ДАННИ

РЕПУБЛИКАНСКИ ПЪТ /П-82/ Самоков - София, от км 81+400 до км 86+700

Кратко название на участъците	№ на отсечка за ОЦ при СИ	Описание на участъците	Дължина отсечка/участък (ГИС)	Площ платно за движение на ППС (ГИС)	Площ тротоарни (пешеходен и/или служебен)		Единица мярка	Площ платно за движение на ППС при зимно поддръжане
					десет по посока на движението	плат по посока на движението		
1	2	3	4	5	6	7	9	10
I уч-к СОП - ул. Липите	1	Участък на пътя от разклона с ул. Ок. път до к-щето с ул. Черешова градина	747,00	7787,00	1008,00		дка	7,040
	2	Участък на пътя от к-щето с ул. Черешова градина до южната граница на имот с адрес ул. Самоковско шосе № 122А, Хотел-ресторант "ГАЛАНТ"	543,00	4837,00	0,00		дка	4,294
ВСИЧКО I участък:			1290,00	12624,00	1008,00		дка	11,334
II уч-к ул. Косанин дол - ул. Самоковско шосе № 209	1	Участък на пътя от Хотел-ресторант "ГАЛАНТ" до к-щето с ул. Гауди (ул. Косанин дол и Германски път) при имот на ул. Самоковско шосе № 142, Ресторант	471,00	4128,00	0,00		дка	3,657
	2	Участък на пътя от к-ще с ул. Гауди (ул. Косанин дол и ул. Германски път) при Ресторант на ул. Самоковско шосе № 142 до двуетажна сграда с адрес на ул. Самоковско шосе № 209	619,00	5933,00	609,00		дка	5,314
ВСИЧКО II участък:			1090,00	10061,00	609,00		дка	8,971
III уч-к ул. Самоковско шосе № 209 - ул. Шуманец	1	Участък на пътя от двуетажна сграда с адрес на Самоковско шосе № 209 до к-щето с ул. Рилник	308,00	2558,00	914,00		дка	2,250
	2	Участък на пътя от к-ще с ул. Рилник до к-ще с ул. Шуманец	458,00	3649,00	1579,00		дка	3,191
ВСИЧКО III участък:			766,00	6207,00	2493,00		дка	5,441
IV уч-к ул. Шуманец - ул. Вукова кория	1	Участък на пътя от к-ще с ул. Шуманец до Районна администрация "Панчарево"	491,00	5227,00	1875,00		дка	4,736
	2	Участък на пътя от Районна администрация "Панчарево" до к-щето с ул. Вукова кория	215,00	3226,00	832,00		дка	3,011
ВСИЧКО IV участък:			706,00	8453,00	2707,00		дка	7,747
V уч-к ул. Вукова кория - ул. Д. Благоев	1	Участък на пътя от к-ще с ул. Вукова кория до к-ще с ул. Държав дол	799,00	6624,00	1218,00		дка	5,825
	2	Участък на пътя от к-ще с ул. Държав дол до к-ще с ул. Д. Благоев	339,00	2752,00	965,00		дка	2,413
ВСИЧКО V участък:			1138,00	9376,00	2183,00		дка	8,238
VI уч-к ул. Д. Благоев - ул. Искър	1	Участък на пътя от к-ще с ул. Д. Благоев до к-ще с ул. Ген. Кирил Ботев	80,00	655,00	214,00		дка	0,575
	2	Участък на пътя от к-ще с ул. Ген. Кирил Ботев до к-ще с ул. Ведена	96,00	790,00	262,00		дка	0,694
	3	Участък на пътя от к-ще с ул. Ведена до к-щето с ул. Люляците	62,00	508,00	149,00		дка	0,446
	4	Участък на пътя от к-ще с ул. Люляците до к-ще с ул. В. Левски	89,00	726,00	227,00		дка	0,637
	5	Участък на пътя от к-ще с ул. В. Левски до к-ще с ул. Искър в с. Кокаляне при км 81+400	76,00	797,00	182,00		дка	0,721
	6	Обръщателно колело на А1 и А2	62,00	407,00	117,00		дка	0,376
ВСИЧКО VI участък:			465,00	3883,00	1151,00		дка	3,449
ОБЩО:			5455,00	50604,00	10151,00		дка	45,180

БАЗА ДАННИ

РЕПУБЛИКАНСКИ ПЪТ /II-82/ Самоков - София, от км 81+400 до км 86+700

Рискови участъци (РУ) - Обработки на участъци, застрашени от заледяване на пътната настилка (в близост до водни обекти) или при образуване на преспи и снегонавявания (в открити обветрени места)

Кратко название на участъците	№ на отсечка за ОЦ при СИ	Описание на участъците	Дължина отсечка/участък (ГИС)	Площ платно за движение на ППС (ГИС)	Площ тротоари (пешеходен и/или служебен)		Единична мярка	Площ платно за движение на ППС при зимно поддържане
					десен по посока на движението	ляв по посока на движението		
			м	м ²	м ²	м ²	дка	дка
1	2	3	4	5	6	7	9	10
II уч-к ул. Косанин дол ул. Самоковско шосе № 209	2	Участък на пътя от к-ще с ул. Гауди (ул. Косанин дол и ул. Германски път) при Ресторант на ул. Самоковско шосе № 142 до двуетажна сграда с адрес на ул. Самоковско шосе № 209	619,00	5933,00	609,00		дка	5,314
II уч-к		ВСИЧКО II участък: ул. Косанин дол - ул. Самоковско шосе № 209	619,00	5933,00	609,00		дка	5,314
III уч-к ул. Самоковско шосе № 209 ул. Шуманец	1	Участък на пътя от двуетажна сграда с адрес на Самоковско шосе № 209 до к-щето с ул. Риляник	308,00	2558,00	914,00		дка	2,250
III уч-к		ВСИЧКО III участък: ул. Самоковско шосе № 209 - ул. Шуманец	308,00	2558,00	914,00		дка	2,250
IV уч-к ул. Шуманец ул. Вукова кория	1	Участък на пътя от к-ще с ул. Шуманец до Районна администрация "Панчарево"	491,00	5227,00	1875,00		дка	4,736
	2	Участък на пътя от Районна администрация "Панчарево" до к-щето с ул. Вукова кория	215,00	3226,00	832,00		дка	3,011
IV уч-к		ВСИЧКО IV участък: ул. Шуманец - ул. Вукова кория	706,00	8453,00	2707,00		дка	7,747
ОБЩО :			1633,00	16944,00	4230,00		дка	15,311

БАЗА ДАННИ

ЗА ДЪЛЖИНИ И ПЛОЩИ на спирки на МГТ НА РП/П-82/ Самоков-София

№ по ред	Спирки на МГТ, пасарелки и други места за обществено ползване	Код на спирка	Тротоари на Спирки на МГТ						Тротоари (от спирки МГТ до пешеходни пътеки, вкл.)				Улични кошчета на спирки МГТ	
			Дължина	Широчина	Дължина	Широчина	Обща площ на тротоари	Обща площ на регула	Дължина (усреднена)	Широчина тротоар (усреднена)	Площ на тротоари	Площ на регула		
1	2	3	4	5	6	7	8	9	10	11	12	13	14	
1	СБА - за с. Кокаляне	1504	20,00	1,00	0,00	0,00	0,020	0,010						1
2	СБА - за ж.к. Младост	1503	20,00	2,00	0,00	0,00	0,040	0,010						1
3	Детско градче - за с. Кокаляне	0536	12,50	2,30	7,50	2,30	0,046	0,010	14,00	1,50	0,021	0,007	1	
4	Детско градче - за ж.к. Младост	0535	15,00	2,30	5,00	2,30	0,046	0,010					1	
			5,50	2,50			0,014							
5	Разклон за с.Герман - за с. Кокаляне	1427	13,00	1,90	7,00	0,00	0,025	0,007	5,00	1,70	0,009	0,003	1	
6	Разклон за с.Герман - за ж.к. Младост	1428	11,50	2,50	8,50	1,50	0,042	0,010	6,50	1,50	0,010	0,003	1	
			5,00	2,00			0,010							
7	Банята Панчарево - за с. Кокаляне	0102	3,20	5,50			0,018	0,002					1	
			11,00											
8	Банята Панчарево - за ж.к. Младост	0101	20,00	5,50			0,110	0,010	8,00	2,25	0,018	0,004	1	
			11,00	3,00			0,033	0,006	5,00	1,50	0,008	0,003		
			13,00	3,00			0,039	0,007						
9	Гребна база - за с. Кокаляне	0506	31,00	2,65			0,082	0,016	6,00	1,00	0,006	0,003	2	
			7,00	3,20			0,022	0,004						
10	Гребна база - за ж.к. Младост	0505	29,00	2,00			0,058	0,015	7,00	1,90	0,013	0,004	1	
			7,00	2,00			0,014							
11	кв. Панчарево - за с. Кокаляне	1243	10,00	1,70			0,017	0,005					1	
			15,00	2,50			0,038	0,008						
			13,00	2,50			0,033							
12	кв. Панчарево - за ж.к. Младост	1244	21,00	3,50			0,074	0,011	15,00	3,50	0,053	0,008	2	
13	Плажа Панчарево - за с. Кокаляне	1334	32,00	1,50			0,048	0,016	12,00	1,50	0,018	0,006	1	
14	Плажа Панчарево - за ж.к. Младост	1335	10,00	5,00	10,00	1,50	0,065	0,010	10,00	1,50	0,015	0,005	1	
15	Кокалянско ханче - за с. Кокаляне	2560	23,00	2,00			0,046	0,012	45,00	2,00	0,090	0,023	1	
16	Кокалянско ханче - за ж.к. Младост	0962	20,00	1,50			0,030	0,010	16,00	1,50	0,024	0,008	2	
			11,00	1,00			0,011		42,00	1,50	0,063	0,021		
	ВСИЧКО :						0,979	0,184			0,347	0,096	19	

- Републикански път /II-18/ Софийски околновъстен път - Южна дъга от км 38+100 до км 62+007.

№ по ред	* Еластични предпазни огради (мантинели)			
	Местоположение (Път-участък-отсечка)	Ед. мярка	Количество	Забележка
1	Републикански път /II-18/ СОП - Южна дъга			
	II у-к, от к-ще с ул. 406-та до ос к-ще с ул. Бистришко шосе	м	5607,20	
	II у-к, отс. 12+16 и отс.10 - Пътна връзка № 2 от СОП до западен надлез на пътен възел Младост и Локал 5 (юг) на п.в.Младост, от отделяне на Пътна връзка 2 до кр-ще с Пътна връзка №4 на п. в. "Младост" при Източен надлез (вкл. пътна връзка по трасе на Рачо Петков Казанджията) от западен надлез на п. в. Младост до кръстовището на Локал 5, вкл. " тупик"	м	466,00	
	III у-к, от ос к-ще с ул. Бистришко шосе до ос кръстовище с бул. Симеоновско шосе	м	6651,60	
	IV у-к, от ос к-ще с бул. Симеоновско шосе до ос кръстовище с бул. Черни връх	м	5626,00	
	V у-к, от бул. Черни връх до бул. България	м	6366,20	
	VI уч-к, Южно и Северно платно, от к-ще с бул. България до к-ще с бул. Бр. Бъкстон	м	266,25	
	IX у-к от к-ще с бул. Цар Борис III до к-ще ул. Любляна	м	590,00	
	X у-к, от к-ще с ул. Любляна до ос к-ще с ул. Бойчо Бойчев /ул.Боряна/	м	613,20	
	XIX и XX у-ци, от к-ще АМ "Люлин" до ул. 3-ти Март, кв. Филиповци	м	220,00	
	Всичко:	м	26406,45	

1	2	3	4	5	6	7	8	9	10	11	13
	22	Участък - Северно платно, от ос к-ще с ул. Бизнес парк София до ос опори на Източен надлез (Връзка 3-4 на Пътен възел Младост, при Офис сградата на ул. Околовръстен път № 257)	195	3003							2,905
	23	Участък - Северно платно, от ос опори на Източен надлез (Връзка 3-4 на Пътен възел Младост, при Офис сградата на ул. Околовръстен път № 257) до ос опори на Западен надлез (Връзка 2 на Пътен възел Младост)	389	6189							5,994
	24	Участък - Северно платно, от ос опори на Западен надлез (Връзка 2 на Пътен възел Младост) до вливането на Връзка I (A111) от ж.к. Младост (четирилентов участък)	198	3044							2,945
II участък											
ул. Самоковско шосе - ул. Бистришко шосе											
	25	Участък - Северно платно, от вливането на Връзка I към Пътен възел Младост до началото на Локал 4 и моста - естакада за транзитно движение над к-щето с ул. Бистришко шосе.	350	6485							6,310
	26	Участък - Северно локално платно - (Локал 4 открита част) (От началото на Локал 4 към Пътен възел Бистрица, до навлизане на платното под моста - естакада.	271	1684	430	559					1,548
	27	Участък - Северно локално платно - (Локал 4 покрита част) (Участъкът на Локал 4 до навлизане в кръговото к-ще с ул. Бистришко шосе, попадащ под моста - естакада.)	249	1457	459	337					1,332
	28	Участък - Северно транзитно платно - мост - естакада над ул. Бистришко шосе, (От началото на Локал 4 до ос к-ще с ул. Бистришко шосе.)	514	5408	371						5,151
	29	Участък - Кръгово кръстовище при ул. Бистришко шосе (на територията на Р-н Витоша)	155	1262	216	191		4722			1,184
II участък											
ВСИЧКО II участък: ул. Самоковско шосе - ул. Бистришко шосе											
	X		3801	92585	5727	2698		13915			87,389
III участък											
ул. Бистришко шосе - бул. Симеоновско шосе											
	1	Участък - Южно локално платно, от влизане в кръговото к-ще с ул. Бистришко шосе до началото на моста над ул. Бистришко шосе.	276	1902	279	393		363			1,764
	2	Участък - Южно локално платно, от началото на моста над ул. Бистришко шосе до ос надлез при разклона за Лифт станция Симеоново.	324	2071	300				270	788	1,909
	3	Участък - пътна връзка на южно платно за вход от СОП към Връзката на бул. Св. Кл. Охридски през надлез за Лифт станция Симеоново.	116	616	225						0,558
	4	Участък - пътни връзки на южно платно за изход към СОП от Връзката на бул. Св. Кл. Охридски през надлез за Лифт станция Симеоново.	121	640	246				102	134	0,579
	5	Участък - Южно локално платно, от ос надлез при разклона за Лифт станция Симеоново до началото на моста над бул. Симеоновско шосе.	1257	7475	2474				423	1339	6,846
	6	Участък - Южно локално платно от началото на моста до к-ще бул. Симеоновско шосе (на територията на Р-н Витоша)	342	2013	595	551					1,842
	7	Участък - Южно транзитно платно - мост над ул. Бистришко шосе, от ос к-ще над ул. Бистришко шосе до края на моста.	292	3086	236		276	825			2,940
	8	Участък - южно транзитно платно, от края на моста над ул. Бистришко шосе до ос надлез за Лифт станция Симеоново.	321	3403			320	982			3,242

1	2	3	4	5	6	7	8	9	10	11	13
V участък бул. Черни връх - бул. България	1	Участък на ул. Ок път - Северно транзитно платно, от к-ще с бул. Черни връх до западен край на последната разделителна ивица със северен локал, при бензиностанция ЕКО (на територията на Р-н Триадица)	1723	18694	- 164		40	119	382	1084	17,832
	2	Участък на ул. Ок път - Северно платно, от край на последната разделителна ивица със северен локал, при бензиностанция ЕКО, до ос мост, к-ще бул. България (на територията на Р-н Триадица)	1048	17002	458						16,478
	3	Участък на ул. Ок път - Южно транзитно платно, от к-ще с бул. Черни връх до западен край на последната разделителна ивица с Южен локал, при бензиностанция ШЕЛ и Макдоналдс (на територията на Р-н Витоша)	1907	20025	302		1814	5444			19,071
	4	Участък на ул. Ок път - Южно платно, от западен край на последната разделителна ивица с Южен локал, при бензиностанция ШЕЛ и Макдоналдс, до ос мост, к-ще бул. България (на територията на Р-н Витоша)	869	14101	291		881	4397			13,666
	5	Локално платно - Северно, успоредно на ул. Околовръстен път, от к-ще бул. Черни връх до западен край на последната разделителна ивица със северен локал, при бензиностанция ЕКО.	1684	10662	2725	184			515	1405	9,820
V участък бул. Черни връх - бул. България	6	Локално платно - Южно, успоредно на ул. Околовръстен път, от к-ще бул. Черни връх до западен край на последната разделителна ивица с Южен локал, при бензиностанция ШЕЛ и Макдоналдс.	1845	11573	3829	270			1381	4115	10,650
V участък	X	ВСИЧКО V участък: бул. Черни връх - бул. България	2774	92057	7769	454					87,517
VI участък бул. България - бул. Бр. Бъкстон	1	Участък на ул. Ок път (бул. Никола Петков) - Северно платно, от к-щето с бул. България до к-ще с бул. Бр. Бъкстон	969	15507	307		958	4530			15,022
VI участък бул. България - бул. Бр. Бъкстон	2	Участък на ул. Ок път (бул. Никола Петков) - Южно платно, от к-щето с бул. България до к-ще с бул. Бр. Бъкстон	969	15038	364						14,553
V участък	X	ВСИЧКО VI участък: бул. България - бул. Бр. Бъкстон	969	30545	671						29,575
VII участък бул. Бр. Бъкстон - ул. Ал. Пушкин	1	Участък на ул. Ок път (бул. Никола Петков) - Южно и Северно платна, от к-щето с бул. Бр. Бъкстон до к-ще с ул. Симеон Радев	375	5479	92		33	106			5,104
	2	Участък на ул. Ок път (бул. Никола Петков) - Южно и Северно платна, от к-щето с ул. Симеон Радев до к-ще с ул. Ал. Пушкин	289	3567	99						3,278
VII участък	X	ВСИЧКО VII участък: бул. Бр. Бъкстон - ул. Ал. Пушкин	664	9046	191						8,382
VIII участък ул. Ал. Пушкин - бул. Цар Борис III	1	Участък на ул. Ок път (бул. Никола Петков) - Южно и Северно платна, от к-щето с ул. Ал. Пушкин до к-щето с ул. Преки път	333	3895							3,562
	2	Участък на ул. Ок път (бул. Никола Петков) - Южно и Северно платна, от к-щето с ул. Преки път до начало на к-ще с бул. Цар Борис III (Републ. Път /1 - 6/)	375	5743	312		22	36			5,368
VIII участък	X	ВСИЧКО VIII участък: ул. Ал. Пушкин - бул. Цар Борис III	708	9638	312			36			8,930

1	2	3	4	5	6	7	8	9	10	11	13		
Езерото АМ "ЛЮЛИН" ул. 3-ти Март, кв. Филиповци	7	Участък - Отбивка - площ за паркиране, при Паметника на загиналите военнoслужещи, разположена западно от локалното платно за влизане и излизане от него. Забележка: Ще се възлага при необходимост от Възложителя.	114	974							0,000		
	8	Участък - Пътна връзка на АМ Люлин за вливане движението в кръговото кръстовище (от север към юг), с начало при <u>отделянето</u> ѝ от Западно транзитно платно и край - южния край на зелената локална ивица, при вливане към западно локално платно СОП.	60	492							0,462		
	9	Участък - Западно платно от края на локалната зелена разделителна ивица до влизане в кръговото кръстовище, преди началото на Републикански път III-189 (разклона за Банки).	201	2261								2,160	
	10	Участък - Триленгово платно на Кръговото кръстовище на СОП с АМ ЛЮЛИН и Републикански път III-189.	850	9293								8,868	
			ВСИЧКО XIX и XX участъци: Северна граница на Езерото - АМ "ЛЮЛИН" - ул. 3-ти Март кв. Филиповци		24304	217	0					21,947	
XIX и XX участъци	X												
	XXI участък ул. 3-ти Март, кв. Филиповци - бул. Сливница - река Какач	1	Източно локално платно (дясно) - от кръстовище с ул. 3-ти Март в кв. Филиповци и ул. Филиповско шосе в ж.к. Люлин до кръгово к-ще с бул. Царица Йоана	1027	6486	1800				956	2182	5,972	
		2	Западно локално платно (ляво) - от кръстовище с ул. 3-ти Март в кв. Филиповци и ул. Филиповско шосе в ж.к. Люлин до кръгово к-ще с бул. Царица Йоана	1080	6872	2065				985	2205	6,332	
		3	Кръгово кръстовище на СОП с бул. Царица Йоана	330	3822	776	432						3,657
		4	Източно локално платно (дясно) - от кръстовище с бул. Царица Йоана до кръстовище с бул. Сливница	947	6251	1694				863	1322	5,777	
		5	Западно локално платно (ляво) - от кръстовище с бул. Царица Йоана до кръстовище с бул. Сливница	947	6233	1655				863	1240	5,759	
		6	Кръгово кръстовище с бул. Сливница	291	3669		320						3,523
		7	Директна пътна връзка от СОП към бул. Сливница посока към София - от начало на разделителния остров до края на същия разделителен остров, по посока на движението	108	592	225							0,538
		8	Директна пътна връзка от бул. Сливница към СОП към София - от начало на разделителния остров до края на същия разделителен остров, по посока на движението	122	690	241							0,629
		9	Директна пътна връзка от СОП към РП I-8 и ул. Банско шосе от - от начало на разделителния остров до края на същия разделителен остров, по посока на движението	88	473	168							0,429
		10	Директна пътна връзка от РП I-8 и ул. Банско шосе към СОП - от начало на разделителния остров до края на същия разделителен остров, по посока на движението	143	778	208							0,706
11		Пътно платно и пътна връзка - от кръстовище РП I-8 с ул. Банско шосе до кръгово кръстовище СОП - бул. Сливница, откъм Район Люлин	376	3428	391				144	191		3,240	

БАЗА ДАННИ

ЗА ДЪЛЖИНИ И ПЛОЩИ НА РЕПУБЛИКАНСКИ ВЪТ / П-18 / СОП - Южна дъга, от км 38+100 до км 62+007 и от 0+000 до км 0+780

ЗИМНО ПОДДЪРЖАНЕ

Рискови участъци (РУ) - Обработки на участъци, застрашени от заледряване на пътната настилка

Кратко название на участъците	№ на отсечка за ОЦ на СИ	Описание на участъците	Дължина отсечка/участък (ГИС) м	Площ платно за движение на ППС (ГИС) м ²	Площ тротоари (пешеходен и/или служебен)		Единична мярка дка	Площ платно за движение на ППС при зимно поддържане дка
					десен по посока на движението м ²	ляв по посока на движението м ²		
1	2	3	4	5	6	7	13	14
I уч-к ул. Патриарх Герман - ул. Самоковско шосе	6 и 7	Мост над река Искър - участък на ул. Околовръстен път - Южно и северно платно, от начало на първия мост над р. Искър (граница с Р-н Младост) до к-щето с ул. Самоковско шосе - (на територията на Р-н Панчарево)	90	850			дка	0,760
	X	ВСИЧКО I участък: ул. Патриарх Герман - ул. Самоковско шосе	90	850			дка	0,760
II участък ул. Самоковско шосе ул. Бистришко шосе	1	Участък на ул. Ок. път - Южно платно от к-щето с ул. Самоковско шосе до начало мост над р. Кална река (при граница с Р-н Витоша на територията на Р-н Панчарево)	1361	6802			дка	6,121
	2	Участък - Южно платно, от начало мост над р. Кална до начало к-ще с ул. 406-та. (на територията на Р-н Панчарево)	271	1402			дка	1,266
	3	Участък на ул. Ок. път - Северно платно, от к-щето с ул. Самоковско шосе до началото на мост над р. Кална река (на територията на Р-н Младост)	1361	6549			дка	5,868
	4	Участък на ул. Ок. път - Северно платно, от началото на мост над р. Кална река до к-щето с ул. Проф. Александър Танев (на територията на Р-н Младост)	270	1432			дка	1,297
	5	Участък - Кръгово кръстовище при ул. Проф. Александър Танев	79	564		101	дка	0,524
	12	Участък - Пътна връзка № 2 от СОП до западен надлез на пътен възел Младост	328	3303	460	465	дка	3,139
	13	Участък - Локал 5 (юг) на пътен възел Младост, от отделянето му от Пътна връзка № 2 до влизане в кръстовище с ул. Рачо Петков Казанджията	57	420	128	45	дка	0,391
	14	Участък - Пътна връзка (по трасе на Рачо Петков Казанджията) от западен надлез на п. в. Младост до кръстовището на Локал 5 и ул. Рачо Петков Казанджията	27	217	36	22	дка	0,203
	18	Участък - Южно транзитно платно - мост - естакада над ул. Бистришко шосе; (от началото на Локал 3 до ос к-ще с ул. Бистришко шосе)	519	5419	420		дка	5,159

1	2	3	4	5	6	7	13	14
V участък	V-2,4 и VI-1,2	Участък на ул. Ок. път - Северно и Южно платно в обхвата на моста над бул. България	110	3518			дка	3,463
бул. Черни връх - бул. България и VI участък								
бул. България - бул. Бр. Бъкстон								
V участък и VI участък	X	ВСИЧКО V и VI участъци: бул. Черни връх - бул. България и VI у-к бул. България - бул. Бр. Бъкстон		3518			дка	3,463
VIII участък	1	Участък на ул. Ок. път (бул. Никола Петков) - Южно и Северно платна, от к-щето с ул. Ал. Пушкин до к-щето с ул. Прекни път	333	3895			дка	3,562
ул. Ал. Пушкин - бул. Цар Борис III	2	Участък на ул. Ок. път (бул. Никола Петков) - Южно и Северно платна, от к-щето с ул. Прекни път до начало на к-ще с бул. Цар Борис III (Републ. Път /1 - б/)	375	5743	312		дка	5,368
VIII участък	X	ВСИЧКО VIII участък: ул. Ал. Пушкин - бул. Цар Борис III	708	9638	312		дка	8,930
X участък	5	Участък на бул. Никола Петков (ул. Ок. път) - Северно и Южно платно, от к-щето с ул. Букет до к-щето с начало на ул. Бойчо Бойчев, без локалното платно	200	2610			дка	2,410
X участък	X	ВСИЧКО X участък: ул. Любляна - ул. Боряна		2610			дка	2,410
XI участък	1	Участък на ул. Бойчо Бойчев - Северно и Южно платно, от к-щето с бул. Никола Петков до к-щето с ул. Народно хоро	415	5065	1406		дка	4,650
XI участък	X	ВСИЧКО XI участък: ул. Боряна - ул. Народно хоро		5065	1406		дка	4,650
XII участък	1	Участък на ул. Бойчо Бойчев - Северно и Южно платно, от к-щето с ул. Народно хоро до к-щето с ул. Харманлийско въстание	302	3674	627		дка	3,372
XII участък	X	ВСИЧКО XII участък: ул. Народно хоро - ул. Харманлийско въстание		3674	627		дка	3,372
XIII участък	1	Участък на ул. Бойчо Бойчев - Северно и Южно платно, от к-щето с ул. Харманлийско въстание до к-щето с ул. Д. Чинтулов	280	3223	88		дка	2,943
XIII участък	X	ВСИЧКО XIII участък: ул. Харманлийско въстание - ул. Д. Чинтулов	280	3223	88		дка	2,943
XIV участък	1	Участък на ул. Бойчо Бойчев - Северно и Южно платно, от к-щето с ул. Д. Чинтулов до к-щето с ул. инж. Б. Огойски	293	3146			дка	2,853
XIV участък	X	ВСИЧКО XIV участък: ул. Д. Чинтулов - ул. Б. Огойски	293	3146			дка	2,853
XVI участък	1	Участък на ул. Бойчо Бойчев - Северно и Южно платно, от к-щето с връзката към ул. Президент Линкълн - ул. Н. Хрелков	441	3797			дка	3,356

1	2	3	4	5	6	7	13	14
ОБЩО: XIX и XX участъци Северна граница на Езерото - АМ "ЛЮЛИН" - ул. 3-ти Март, кв. Филиповци	6	Участък - Локално платно за влизане и ползване на отбивката зад Паметника на загиналите военносслужещи, от началото на локалната зелена разделителна ивица при Км 0+000 на АМ Люлин, до края на зелената ивица	332	1446			дка	1,280
	7	Участък - Отбивка - площ за паркиране, при Паметника на загиналите военносслужещи, разположена западно от локалното платно за влизане и излизане от него. Забележка: Ще се възлага при необходимост от Възложителя.	114	974			дка	0,000
	8	Участък - Пътна връзка на АМ Люлин за вливане движението в кръговото кръстовище (от север към юг), с начало при отделянето ѝ от Западно транзитно платно и край - южния край на зелената локална ивица, при вливане към западно локално платно СОП.	60	492			дка	0,462
	9	Участък - Западно платно от края на локалната зелена разделителна ивица до влизане в кръговото кръстовище, преди началото на Републикански път III-189 (разклона за Баня).	201	2261			дка	2,160
	10	Участък - Триленгово платно на Кръговото кръстовище на СОП с АМ ЛЮЛИН и Републикански път III-189.	850	9293			дка	8,868
XIX и XX участъци	X	ВСИЧКО XIX и XX участъци: Северна граница на Езерото - АМ "ЛЮЛИН" - ул. 3-ти Март кв. Филиповци		24304	217	0	дка	21,947
XXI участък ул. 3-ти Март, кв. Филиповци - бул. Сливница - река Какач	1	Източно локално платно (дясно) - от кръстовище с ул. 3-ти Март в кв. Филиповци и ул. Филиповско шосе в ж.к. Люлин до кръгово к-ще с бул. Царица Йоана	1027	6486	1800			5,972
	2	Западно локално платно (ляво) - от кръстовище с ул. 3-ти Март в кв. Филиповци и ул. Филиповско шосе в ж.к. Люлин до кръгово к-ще с бул. Царица Йоана	1080	6872	2065			6,332
	3	Кръгово кръстовище на СОП с бул. Царица Йоана	330	3822	776	432		3,657
	4	Източно локално платно (дясно) - от кръстовище с бул. Царица Йоана до кръстовище с бул. Сливница	947	6251	1694			5,777
	5	Западно локално платно (ляво) - от кръстовище с бул. Царица Йоана до кръстовище с бул. Сливница	947	6233	1655			5,759
	6	Кръгово кръстовище с бул. Сливница	291	3669		320		3,523
	7	Директна пътна връзка от СОП към бул. Сливница посока към София - от начало на разделителния остров до края на същия разделителен остров, по посока на движението	108	592	225			0,538
	8	Директна пътна връзка от бул. Сливница към СОП към София - от начало на разделителния остров до края на същия разделителен остров, по посока на движението	122	690	241			0,629
	9	Директна пътна връзка от СОП към РП I-8 и ул. Банско шосеот - от начало на разделителния остров до края на същия разделителен остров, по посока на движението	88	473	168			0,429

БАЗА ДАННИ

ЗА ДЪЛЖИНИ И ПЛОЩИ на трогоари в обхвата на спирките на МГТ на РП / П-18 / СОП - Южна дъга от км 38+100 до км 62+007 и от 0+000 до км 0+780

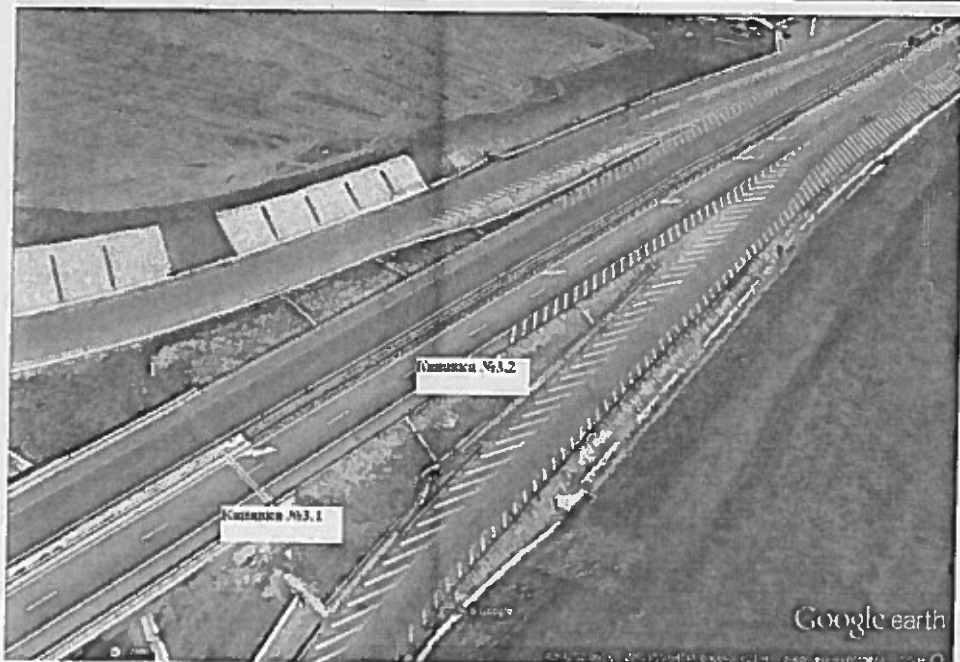
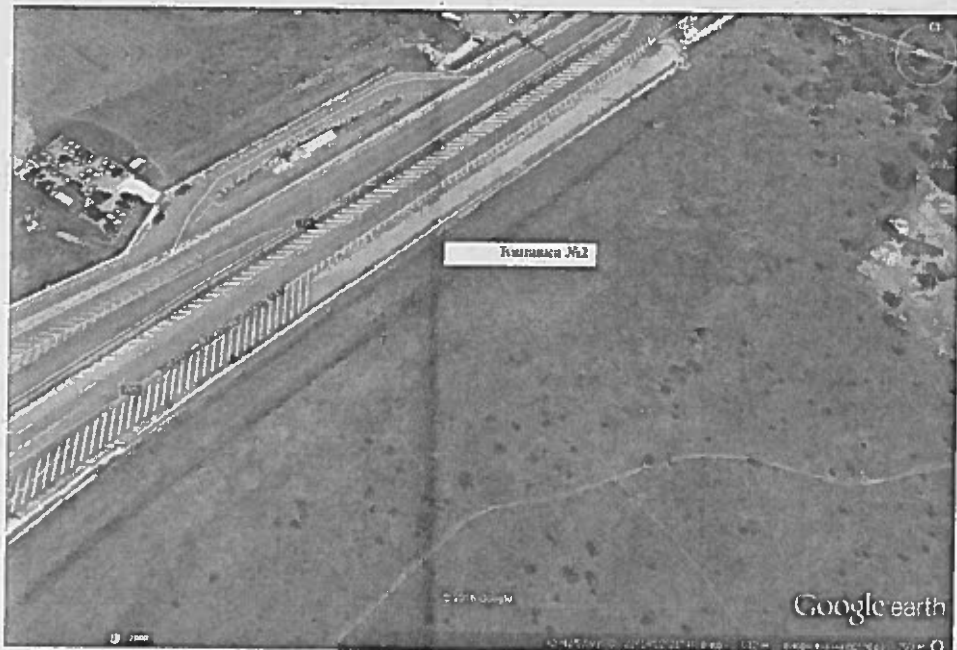
№	№ за ОП при СИ	№ на Р-н	Спирки на МГТ, пасарелки и други места за обществено ползване	Код на спирка	Автобус №	Дължина			Ширина (средна)			Ул. кошче			Площ перга	Площ тротуар	Обща площ перга и тротуари
						м	м	м	м	м	бр.	дка	дка	дка	дка	дка	
1		2			3	4	5	6	7	8	9	10	11	12	13	14	
		1	17	Местност Камбаните - за Младост	2649		20,00	2,50	1	0,010	0,050	0,060					
		2	17	Резиденщъл парк-София-за Младост	2624		20,00	2,50	1	0,010	0,050	0,060					
		3	17	в.з. Малинова долина - за Младост	2623	111	20,00	2,00	1	0,010	0,040	0,050					
		4	15	в.з. Малинова долина - за Люлин	1374		20,00	2,00	1	0,010	0,040	0,050					
		5	17	ул. Бистришко шосе - за Младост	0865		52,00	2,00	2	0,026	0,105	0,131					
		6	16	ул. Бистришко шосе - за Люлин	0864	69,70	67,00	2,00	2	0,034	0,135	0,169					
		7		ул. Околовръстен път - за с. Плана и Царева махала	0415		20,00	2,00	1	0,010	0,040	0,050					
		8		ул. Околовръстен път - за СБАЛ по Онкология	0414		20,00	2,00	1	0,010	0,040	0,050					
		9	17	Разклон за кв. Симеоново - за Младост	1459		60,00	2,00	1	0,030	0,118	0,148					
		10	9	Разклон за кв. Симеоново-за Люлин	1458		60,00	2,00	1	0,030	0,118	0,148					
		11	17	Разклон за кв. Драгалевци-за Младост	1457		60,54	2,00	1	0,030	0,122	0,152					
		12	10	Разклон за кв. Драгалевци-за Люлин	1456		60,54	2,00	1	0,030	0,122	0,152					
		13	10	Ботаническа градина - за Младост	2685		20,00	2,00	1	0,010	0,040	0,050					
		14	17	кв. Киноцентър - за Младост	1967		20,00	2,00	1	0,010	0,040	0,050					
		15	10	кв. Киноцентър - за Люлин	1966		20,00	2,00	1	0,010	0,040	0,050					

1	2	3	4	5	м	м	бр.	дка	дка	дка
РП /П-18/ СОП IX у-к, отс. 1,2 - Тротоари, от кръстовище с бул.Цар Борис III до пешеходна пътека към к-ще ул. Н. Петков с ул. Паскал Тодоров (до транспортен подход на фирма България 29 ООД), без спирка бул. Цар Борис III - за Младост; Обща площ : Тротоари, вкл. разделителен остров, без спирка МГТ бул.Цар Борис III -за Младост 0,419дка; Регули до разделителен остров и пешеходни пътеки при к-щата с бул.Цар Борис III и с ул.П. Тодоров Обща площ 0,008дка (зимно поддържане и почистване)								0,008	0,419	0,427
РП /П-18/ СОП IX у-к, отс.6,7 - Тротоари, от кръстовище с бул.Цар Борис III до к-ще с ул. Паскал Тодоров; Обща площ-0,990 дка по ГИС; Тротоари, без спирка МГТ бул.Цар Борис III -за Люлин Обща площ: 0,964дка; Регули до пешеходни пътеки при к-щата с бул.Цар Борис III и с ул.П. Тодоров; (зимно поддържане и почистване)								0,004	0,964	0,968
РП /П-18/ СОП XIX -XX у-к, отс.6 - Тротоар, от спиркознак на спирка п.в. Филиповци, в посока юг до пешеходна пътека, на пътна връзка от ул. 3-ти март за западно локално платно; Обща площ 0,022дка ; Регули до пешеходни пътеки Обща площ 0,002дка (зимно поддържане)								0,002	0,022	0,024
РП /П-18/ СОП XIX -XX у-к, отс.6 - Тротоар, от площадка стълбище към надлез п.в. Филиповци, в посока север до пешеходна пътека, на пътна връзка от западно локално платно за ул. 3-ти март ; Обща площ 0,036дка ; Регули до пешеходни пътеки Обща площ 0,002дка (зимно поддържане)								0,002	0,036	0,038

- Републикански път /II-18/ Софийски околоръстен път - Южна дъга от км 38+100 до км 62+007 и от км 0+000 до км 0+780

№ по ред	* ПЪТНИ ЗНАЦИ			
	Местоположение (Път-участък-отсечка)	Ед. мярка	Количество	Забележка
1	Републикански път /II-18/ СОП - Южна дъга			
	I у-к, от к-ще с ул. Патриарх Герман до к-ще с ул. Самоковско шосе пътни знаци - 18 броя	бр.	18	
	II у-к, от к-ще с ул. Самоковско шосе до кръгово к-ще ул. 406 пътни знаци - 22 броя	бр.	22	
	II у-к, от к-ще с ул. 406-та до ос кръстовище с ул. Бистришко шосе пътни знаци - 60 броя	бр.	60	
	II у-к, отс. 12+16 и отс.10 - Пътна връзка № 2 от СОП до западен надлез на пътен възел Младост и Локал 5 (юг) на п.в.Младост, от отделяне на Пътна връзка 2 до кръстовище с Пътна връзка №4 на п. в. "Младост" при Източен надлез (вкл. пътна връзка по трасе на Рачо Петков Казанджията) от западен надлез на п. в. Младост до кръстовището на Локал 5, вкл. " тупик" пътни знаци - 42броя	бр.	42	
	III у-к, от ос к-ще с ул. Бистришко шосе до ос кръстовище с бул. Симеоновско шосе пътни знаци - 36 бр., светлоотраз. колче С 14 - 4 бр.	бр.	40	
	IV у-к, от ос к-ще с бул. Симеоновско шосе до ос кръстовище с бул. Черни връх , в т. ч.: пътни знаци - 92 броя, светлоотразително колче С 14 - 9 бр.	бр.	101	
	V у-к, от бул. Черни връх до бул. България пътни знаци - 61 броя, светлоотразително колче С 14 - 1 броя	бр.	62	
	VI уч-к, Южно и Северно платно, от к-ще с бул. България до к-ще с бул. Бр. Бъкстон пътни знаци - 14 броя, светлоотразително колче С 14 - 6 бр.	бр.	20	
	VII - VIII уч-ци, от к-ще с бул. Бр. Бъкстон до к-ще с бул. Цар Борис III пътни знаци - 21 броя	бр.	21	
	IX-XV уч-ци, от к-ще с бул. Цар Борис III до к-ще с бул. Пекинг Линкълн пътни знаци - 70 бр.	бр.	70	
	XIX и XX у-ци, к-ще АМ "Люлин" до ул. 3-ти Март, кв. Филиповци: пътни знаци - 45 броя	бр.	45	
	Всичко:	бр.	501	

Схеми на Канавка №1 - Канавка №1.1 и Канавка №1.2; Канавка №2 и
Канавка №3 - Канавка №3.1 и Канавка №3.2



БАЗА ДАННИ към м. Април 2013 г.

ЗА ДЪЛЖИНИ НА КАНАВКИ И ОТВОДНИТЕЛНИ СЪОРЪЖЕНИЯ КЪМ ТЯХ

на РЕПУБЛИКАНСКИ ПЪТ / II-18 / СОП - Южна дъга от км 38+100 до км 62+007

Участък II - от ул. Бистришко шосе до кръгово ул. 406 Южна страна

Канавка №	Участък		Отсечка	Открита канавка м'	Покрита част м'	Водостоци разположени в оста на канавките брой	Улеи разположени напречно на пътя брой	Пречиствателни съоръжения към канавките брой	Забележка
	№	№							
1	2	3		4	5	6	7	8	9
				212,00					Начало на открита канавка при пътна връзка 2
	II				53,00	1	0	2	Покрита част преди моста. Вток и отток към тръбния участък се приравняват на 1 брой водосток разположен в оста на канавката. 2 броя РШ се приравняват на 2 броя Пречиствателно съоръжение
	Общо			23,00	53,00	1	0	2	Покрита част преди моста.
Канавка № 4 (южна страна)	II								Покрита част под и след моста. Вток и отток към тръбния участък се приравняват на 1 брой водосток разположен в оста на канавката. 2 броя РШ се приравняват на 2 броя Пречиствателно съоръжение
	Общо			440,00	28,00	1	0	2	Открита част от Западен надлез до Източен надлез
				440,00	28,00	1	0	2	Открита част от Западен надлез до Източен надлез
				25,00					Открита част от Западен надлез до Източен надлез
II				70,00	1	0	0	Покрита част. Вток и отток към тръбния участък се приравняват на 1 брой водосток разположен в оста на канавката.	
				20,00				Преди подход към сграда на НР	
								Покрита част с решетка. Вток и отток към тръбния участък се приравняват на 1 брой водосток разположен в оста на канавката. Затворен подход към сграда на НР	
Общо				35,00		1	0	0	Преди подход към сграда на НР
				80,00	82,00	2	0	0	

БАЗА ДАННИ

ЗА ДЪЛЖИНИ НА КАНАВКИ И ОТВОДНИТЕЛНИ СЪОРЪЖЕНИЯ КЪМ ТЯХ

на РЕПУБЛИКАНСКИ ПЪТ / И-18 / СОП - Южна Дъла от км 38+100 до км 62+007

Участък II - от кръгово ул. 406 до ул. Бистришко шосе Северна страна

Канавка №	Участък	Отсечка	Открита канавка	Покрита част	Водостоци разположени в оста на канавките	Улеи разположени напречно на пътя	Пречиствателни съоръжения към канавките	Забелешка				
№ 1	№ 2	№ 3	м ²	м ²	брой	брой	брой	9				
Канавка № 1 (северна страна)	II		10,00	0,00	0	0	0	Край канавка преди ул. 406				
			10,00	0,00	0	0						
			24,40									
			64,30	13,00	1	0	0		Тръбен участък пред вход за УПИ ф-ма Vialbox. Вток и отток към тръбния участък се приравняват на 1 брой водосток разположен в оста на канавката.			
			88,70	13,00	1	0	0					
			79,30	13,00	1	0	0					
			40,00									
						150,00						
			II				23,00		1	0	0	Тръбен участък под кръстовище СОП и ул. Бизнес парк. 2 броя втока към тръбните участъци се приравняват на 1 брой водосток разположен в оста на канавката.
						269,30	36,00		2	0	0	
368,00	49,00	3				0	0					
190,00												
Канавка № 2 (северна страна)	II		190,00	0,00	0	0	0	Край канавка преди кръстовище ул. СОП и ул. Бизнес парк				
			35,00									
				94,00	1	0	0	Покрита част с 9 броя ревизионни отвори, покрити с решетки пред сграда на ул. Околовръстен път № 257. Вток и отток към покрития участък се приравняват на 1 брой водосток разположен в оста на канавката.				

Канавка №	Участък	Отсечка	Открита канавка	Покрита част	Водостоци разположени в оста на канавките	Улици разположени напречно на пътя	Пречистителни съоръжения към канавките	Забележка	
№	№	№	м ²	м ²	брой	брой	брой		
Канавка № 2 (северна страна)	II		64,00	11,00	1	0	0	Вход за имот - INA TRADING. Вток и отток към покрития участък се прививнават на 1 брой водосток разположен в оста на канавката. Пред сграда на INA TRADING Вход за имот - INA TRADING. Вток и отток към покрития участък се прививнават на 1 брой водосток разположен в оста на канавката.	
			48,00	6,00	1	0	0		
			Общо	249,00	111,00	3	0		0
			II	140,00					
			Общо	140,00					
	Всичко		579,00	111,00	3	0			
Канавка № 3 (северна страна)	II		315,00	2,00	1	0	0	Покритата част е от края на канавката до РШ (пред паметника на ровера). Прививнава се на 1 брой водосток разположен в оста на канавката.	
			Общо	315,00	2,00	1	0		0
			Всичко	315,00	2,00	1	0		0

Забележка: Измерването е направено по посока на движението

БАЗА ДАННИ

ЗА ДЪЛЖИНИ НА КАНАВКИ И ОТВОДНИТЕЛНИ СЪОРЪЖЕНИЯ КЪМ ТЪХ

на РЕПУБЛИКАНСКИ ПЪТ / II-18 / СОП - Южна дъга от км 38+100 до км 62+007

Участък II - от ул. 406 до ул. Бистришко шосе

Канавка №	Участък	Отсечка	Открита канавка	Покрита част	Водостоци		Улеи		Пречиствателни		Забележка	
					разположени в оста на канавките	брой	разположени напречно на пътя	брой	свържени към канавките	брой		
№ 1	№ 2	№	м'	м'	брой	брой	брой	брой	брой	брой	9	
Канавка № 1 (северна страна)	II		10,00	0,00	0	1	0	0	0	0		Край канавка преди ул. 406
			24,40									
			64,30									
			88,70									
			13,00									
			13,00									
			79,30									
			40,00									
			150,00									
			23,00									
Канавка № 2 (северна страна)	II		269,30	49,00	2	3	0	0	0	0	Край канавка преди кръстовище ул. СОП и ул. Бизнес парк	
			368,00									
			190,00									
Канавка № 2 (северна страна)	II		190,00	0,00	0	0	0	0	0	0	Край канавка преди кръстовище ул. СОП и ул. Бизнес парк	
			35,00									
			102,00									
Канавка № 2 (северна страна)	II		94,00	94,00	1	0	0	0	0	0	Покрита част с 9 броя ревизионни отвори, покрити с решетки пред сграда на ул. Околовръстен път № 257. Вток и отток към покрития участък се приравняват на 1 брой водосток разположен в оста на канавката.	
			102,00									
30,00м+64,00м+8,00м=102,00м пред замразения створек												

Канавка №	Участък	Отсечка	Открита канавка м ²	Покрита част м ²	Водостоци разположени в оста на канавките брой	Улеи разположени напречно на пътя брой	Пречистителни съоръжения към канавките брой	Забележка
II			20,00	70,00	1	0	0	Покрита част. Вток и отток към тръбния участък се приравняват на 1 брой водосток разположен в оста на канавката. Преди подход към сграда на НР

БАЗА ДАННИ

ЗА ДЪЛЖИНИ И ПЛОЩИ НА РЕПУБЛИКАНСКИ ПЪТ / П-18 / СОП - Южна дъга, от км 38+100 до км 62+007

Канавка №	Местоположение	Дължина		Водостоци разположени напречно на пътя	Водостоци разположени в оста на канавките	Улен разположени напречно на пътя	Прецизвателни сборжения към канавките
		открита част	закрита част				
		м ¹	м ¹	брой	брой	брой	брой
от ул. Бистришко шосе до кръгово ул. 406							
Канавка № 1 (северна страна)	Участък II	368,00	49,00	6	7	8	9
Канавка № 2 (северна страна)	Участък II	579,00	111,00	0	3	0	0
Канавка № 3 (северна страна)	Участък II	315,00	2,00	0	3	0	0
Канавка № 4 (южна страна)	Участък II	1203,00	302,00	0	1	0	0
от ул. Бистришко шосе до кръгово ул. 406							
Канавка № 1 (южна страна)	Участък V	59,00	0,00	0	15	2	5
Канавка № 2 (южна страна)	Участък V	78,00	0,00	0	1		1
Канавка № 3 (южна страна)	Участък V	638,00	0,00	1	0		1
Канавка № 4 (южна страна)	Участък V	99,00	0,00	0	0		1
Канавка № 5 (южна страна)	Участък V	249,00	0,00	0	0		1
Канавка № 6 (южна страна)	Участък V	233,00	0,00	0	0		1
Канавка № 7 (южна страна)	Участък VI	136,00	0,00	0	0		1
Канавка № 8 (южна страна)	Участък VI	510,00	0,00	0	0		1
Канавка № 9 (южна страна)	Участък VI,	75,00	0,00	0	0		0
Канавка № 10 (северна страна)	Участък VI	228,00	0,00	0	0		3
Канавка № 11 (северна страна)	Участък V	662,00	0,00	0	0		3
Канавка № 12 (северна страна)	Участък VI	405,00	7,00	0	1		3
Канавка № 13 (северна страна)	Участък VI	271,00	0,00	0	0		1
Пътен Възел Бояна		Всичко:		1	3	4	18
		6108,00	478,00		36		46

1	2	3	4	5	6	7	8	9
			м ²	м ²	брой	брой	брой	брой
	<p>Канавка №1 - прилежаща на Западно локално платно (XIX-XX у-к, отс. 6, 7 и 8):</p> <p>Участък 1.1 - с начало от вток водосток под пътна връзка за вливане движението от ул. 3-ти март кв. Филиповци в локалното платно до край (юг) на отбивката зад Паметника на загиналите военносслужещи, по посока на движението (срещу течението);</p> <p>Участък 1.2 - с начало от край (юг) на отбивката зад Паметника на загиналите военносслужещи до заустване в пречиствателно съоръжение (до указателна табела), по посока на движението Дължина на Канавка №1 - 300,00м, в т.ч: Дължина на Канавка №1.1 - 190,00м;</p> <p>Дължина на Канавка №1.2 - 110,00м; Обща дължина: 300,00 м.=190,00 м+ 110,00м;</p>	XIX-XX у-к,	300,00					

БАЗА ДАННИ КЪМ М. Април 2013 г.
ЗА ДЪЛЖИНИ НА КАНАВКИ И ОТВОДНИТЕЛНИ СЪОРЪЖЕНИЯ КЪМ ТЯХ
НА РЕПУБЛИКАНСКИ ПЪТ / II-18 / СОП - Южна Дъга от км 38+100 до км 62+007

ПЪТЕН ВЪЗЕЛ БОЯНА

Канавка №	Участък	Отсечка	Открита канавка м'	Покрита част м'	Водостоци разположени напречно на пътя брой	Водостоци разположени в оста на канавките брой	Пречиствателни съоръжения към канавките брой	Забелешка					
									№	№	№	№	№
Канавка № 1	V		59,00	0,00	0	1	1	Канавка № 1 - В южно платно (V-372), от имота на бензиностанция ОМУ (източна страна) до заустването във водосток на р. Бара изливо до бирария „Бояна Реката“ на ул. „Голяма могила“, преди бензиностанция Shell. 28,00м+31,00м=59,00м Вток, отток и тръбния участък под подход за УПИ се приравняват на 1 брой водосток разположен в оста на канавката. Пречиствателно съоръжение – 1брой					
									Всичко	59,00	0,00	0	1
Канавка № 2	V		78,00		0	1	1	Канавка № 2 - В южно платно (V-372), от имота на бензиностанция ОМУ (източна страна) до заустването във водосток на р. Бара изливо до бирария „Бояна Реката“ на ул. „Голяма могила“, преди бензиностанция Shell. Вток, отток и тръбния участък под подход се приравняват на 1 брой водосток разположен в оста на канавката. Ревизионна шахта (РШ) в банката до канавката – приравнена към пречиствателно съоръжение – 1брой					
									Всичко	78,00	0,00	0	1
Канавка № 3	V		310,00		1	0	0	Канавка № 3.1 - започва от спирката на А 63 на ул. „Даскал Ст. Попандреев“ (при входа на гробищен парк Бояна) и зауства в шахта-вток на водосток, разположен напречно на пътната връзка;					
									43,00	0	0	0	0
									285,00	0	0	1	0
Канавка № 3.2 - започва от оттока на водосток, направен на пътната връзка и зауства в долгулящата външна поясна канавка № 5. Канавка № 3.3 - започва от вток на водосток, направен на пътната връзка и зауства в пречиствателно съоръжение, находящо се в края на пътната връзка (при начало на канавка № 2).													

Канавка №	Участък	Отсечка	Открита канавка	Покрита част	Водостоци разположени напречно на пътя	Водостоци разположени в оста на канавките	Пречиствателни съоръжения към канавките	Забелешка	
№	№	№	м ²	м ²	брой	брой	брой		
Канавка № 4	V		99,00		0	0	1	Канавка № 4 - В южното платно (V-372), от начало на пътна връзка (слизане) с направление от СОП към бул. "България" и зауства в пречиствателно съоръжение, разположено при вливане на пътната връзка с направление от ул. "Даскал Стоян Попандреев" към СОП за посока изток.	
			Всичко	99,00	0,00	0	0		1
Канавка № 5	V		249,00		0	0	1	Канавка № 5 - В платното на пътна връзка (слизане) с направление от СОП към бул. "България", лява по посока на движението и зауства в пречиствателно съоръжение, разположено в локалното платно на ул. "Даскал Стоян Попандреев".	
			Всичко	249,00	0,00	0	0		1
Канавка № 6	V		178,00		0	0	1	Канавка № 6.1 - В южното платно на СОП (прав участък), с начало при източен край на моста над бул. "България" – до начало на пътната връзка; Канавка № 6.2 - започва от началото на пътната връзка и зауства в пречиствателното съоръжение.	
			55,00		0	0	0		
			Всичко	233,00	0,00	0	0		1
Канавка № 7	VI		69,00		0	0	1	Канавка № 7.1 - В южното платно на СОП (прав участък), с начало при разклона (мостова пътна връзка) от СОП за кв. Бояна и зауства в пречиствателното съоръжение; Канавка № 7.2 - започва при разклона (отделянето) на пътната връзка за качване от бул. "България" на СОП в посока изток и връзката към НИМ и Резиденция Бояна и зауства в същото пречиствателно съоръжение.	
			67,00		0	0	0		
			Всичко	136,00	0,00	0	0		1
Канавка № 7 - Прав участък в южното платно (VI-472) на СОП и участък в платното на пътна връзка (качване) с направление от бул. "България" към СОП в източна посока, дясна по посока на движението. Зауства в пречиствателно съоръжение, разположено в правия участък. Условно е разделена на 2 броя участъци.									

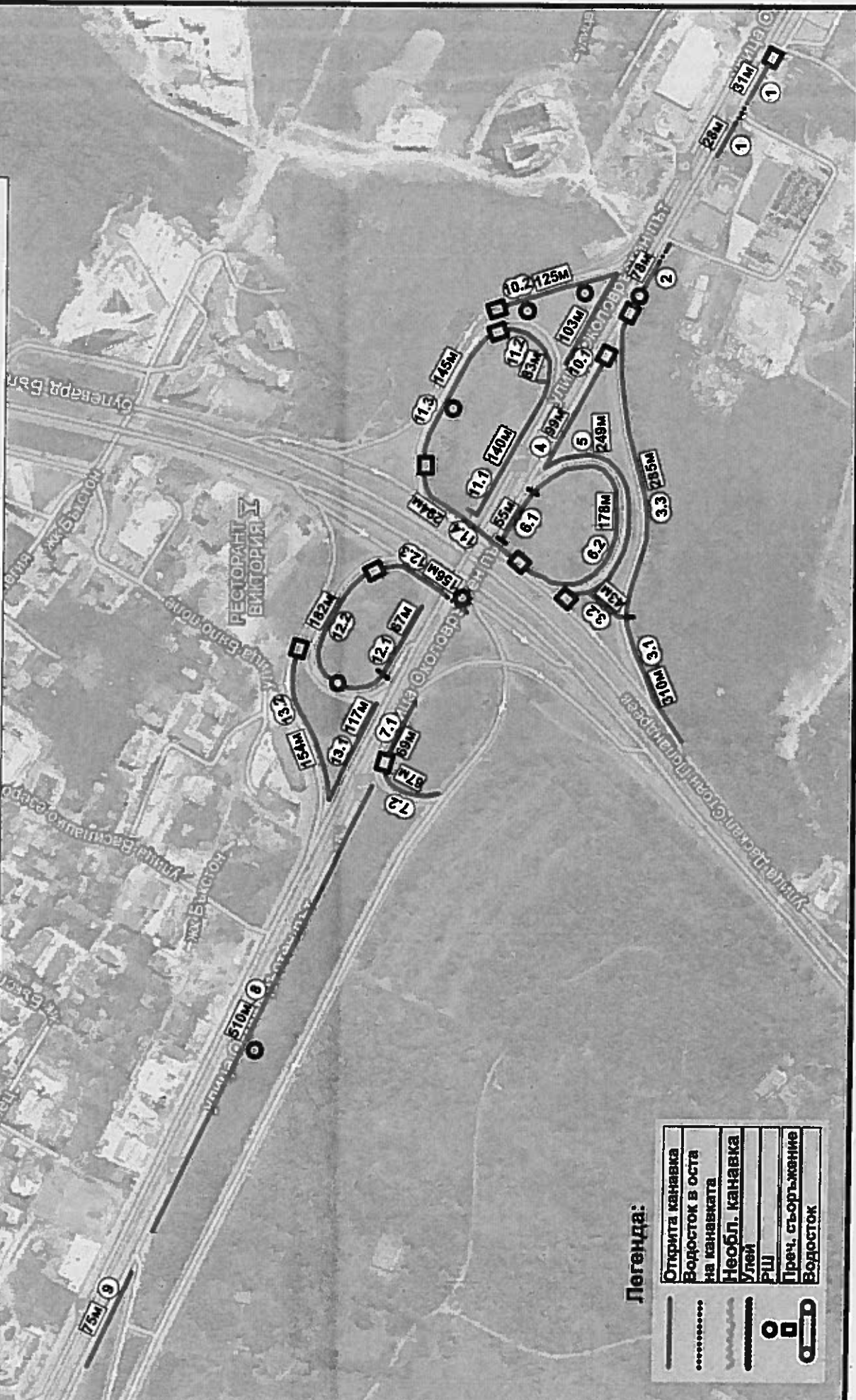
Канавка №	Участък	Отсечка	Отрпита канавка		Покрита част		Водостоци разположени напречно на пътя брой	Водостоци разположени в оста на канавките брой	Пречиствателни съоръжения към канавките брой	Забелжка			
			м ²	м ²	м ²	м ²							
Канавка № 11	V		140,00				0	0	0	0	Канавка № 11.1 - В северното платно на СОП (прав участък). Започва от източен край на моста, успоредно на СОП в източна посока, до краен на пътна връзка.		
			83,00									1	Канавка № 11.2 - Продължение на № 11.1 в платното на пътна връзка и зауства в пречиствателно съоръжение.
			145,00									2	Канавка № 11.3 - Започва от пречиствателното съоръжение и продължава в платното на пътна връзка до заустване във второ пречиствателно съоръжение. Пречиствателно съоръжение - 1 брой Ревизионна шахта (РШ) в прилежащите до канавката зелени площи -- приравнена към пречиствателно съоръжение - 1 брой
			294,00									0	Канавка № 11.4 - Започва с прав участък от пречиствателното съоръжение в краен на канавка № 5, преминава под моста, зауства във второто пречиствателно съоръжение, в платното на пътна връзка.
Всичко			662,00	0,00			0	0	3	Канавка № 11 - Състои се от прав участък в северното платно (V-332), 2 участъка в платното на пътна връзка за качване от кв. Бояна към СОП в посока запад, и участък в локалното платно на ул. „Даскал Ст. Попандреев“ и бул. „България“. Условно е разделена на 4 броя участъци.			
			67,00				0	0	0	Канавка № 12.1 - В северното платно на СОП (прав участък). Започва от западен край на моста, успоредно на СОП в западна посока, до началото на пътна връзка.			
			182,00				0	0	2	Канавка № 12.2 - Продължение на № 12.1 в платното на пътна връзка и зауства в пречиствателно съоръжение. Пречиствателно съоръжение - 1 брой Ревизионна шахта (РШ) в банката до Канавка № 12.2 - приравнена към пречиствателно съоръжение - 1 брой			
Канавка № 12	VI		156,00	7,00			0	1	1	Канавка № 12.3 - Започва с прав участък в локалното платно на ул. „Даскал Ст. Попандреев“ и бул. „България“, преминава под моста, вкл. с тръбен водосток до заустване в същото пречиствателно съоръжение в платното на пътна връзка. Ревизионна шахта (РШ) в локалното платно на ул. „Даскал Ст. Попандреев“ до Канавка № 12.3 - приравнена към пречиствателно съоръжение - 1 брой.			

Дъждоприемните шахти, разположени по пътните/уличните платна

- Републикански път /II-18/ Софийски околоръстен път - Южна дъга от км 38+100 до км 62+007 .

	Местоположение (Път-участък-отсечка)	Ед. мярка	Количество	Забележка
РП /II-18/ Софийски околоръстен път - Южна дъга				
	V у-к, отс. 6 - Локално платно - Южно, успоредно на ул. Околоръстен път, от к-ще бул. Черни връх до западен край на последната разделителна ивица с Южен локал, при бензиностанция ШЕЛ и Макдоналдс	бр.	102	
	V у-к, отс. 5 - Локално платно - Северно, от к-ще бул. Черни връх до западен край на последната разделителна ивица със северен локал, при бензиностанция ЕКО	бр.	122	
	V у-к, отс. 3 и 4- Южно транзитно платно, от к-ще с бул. Черни връх до западен край на последната разделителна ивица с Южен локал, при бензиностанция ШЕЛ и Макдоналдс, южно платно до ос к-ще с бул. България	бр.	109	
	V у-к, отс. 1- Северно транзитно платно, от к-ще с бул. Черни връх до западен край на последната разделителна ивица със северен локал, при бензиностанция ЕКО	бр.	65	
	IV у-к, отс. 5 - кръгово кръстовище, ул. Околоръстен път - бул. Черни връх	бр.	14	
	IV-26 у-к, отс. 1 - Южно транзитно платно, от ос к-ще с бул. Симеоновско шосе до ос к-ще с бул. Черни връх	бр.	79	
	IV у-к, отс. 2 - Северно транзитно платно, от ос к-ще с бул. Симеоновско шосе до ос к-ще с бул. Черни връх	бр.	85	
	IV у-к, отс. 3-Северно локално платно в участъка	бр.	114	
	IV у-к, отс. 4- Южно локално платно в участъка	бр.	122	
	III у-к, отс. 1 +6 - Южно локално платно, от к-ще с ул. Бистришко шосе (влизане в кръговото к-ще) до к-ще с бул. Симеоновско шосе, вкл. Пътна връзка за вход/ изход от СОП към Надлез на бул. Св.Климент Охридски за Лифт станция Симеоново	бр.	77	
	III у-к, отс. 21 - напречно пътно платно на бул. Симеоновско шосе - двупосочно движение под Мост на СОП над бул. Симеоновско шосе	бр.	4	
	III у-к, отс. 7+10 - Южно транзитно платно - мост над ул. Бистришко шосе, от ос к-ще с ул. Бистришко шосе до ос к-ще с бул. Симеоновско шосе.	бр.	92	
1	III у-к, отс. 11+16 - Северно локално платно, от кръгово к-ще с ул. Бистришко шосе / излизане от кръговото к-ще при ул. Св. Климент Охридски/ до к-ще с бул. Симеоновско шосе	бр.	78	
	III у-к, отс. 17+20 - Северно транзитно платно, от ос к-ще с ул. Бистришко шосе до ос к-ще с бул. Симеоновско шосе.	бр.	94	

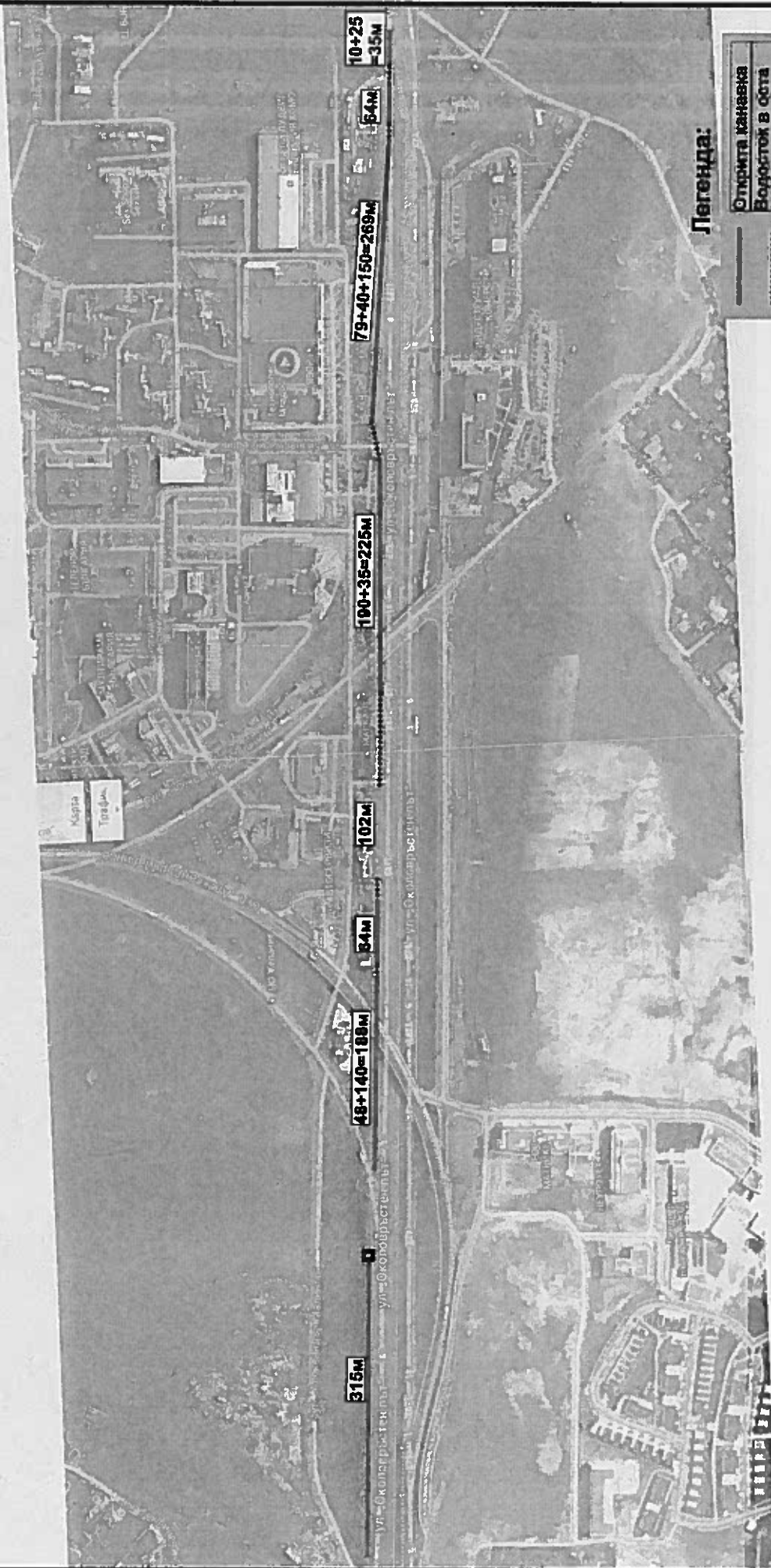
СХЕМА ЗА ДЪЛЖИНИ НА КАНАВКИ И ОТВОДНИТЕЛНИ СЪОРЪЖЕНИЯ КЪМ ТЯХ
на РЕПУБЛИКАНСКИ ПЪТ / II-18 / СОП - Южна дъга от км 38+100 до км 62+007
ПЪТЕН ВЪЗЕЛ "БОЯНА"



Легенда:

	Открита канава
	Водосток в оста на канавката
	Необл. канавка
	Улей
	РШ
	Преч. съоръжение
	Водосток

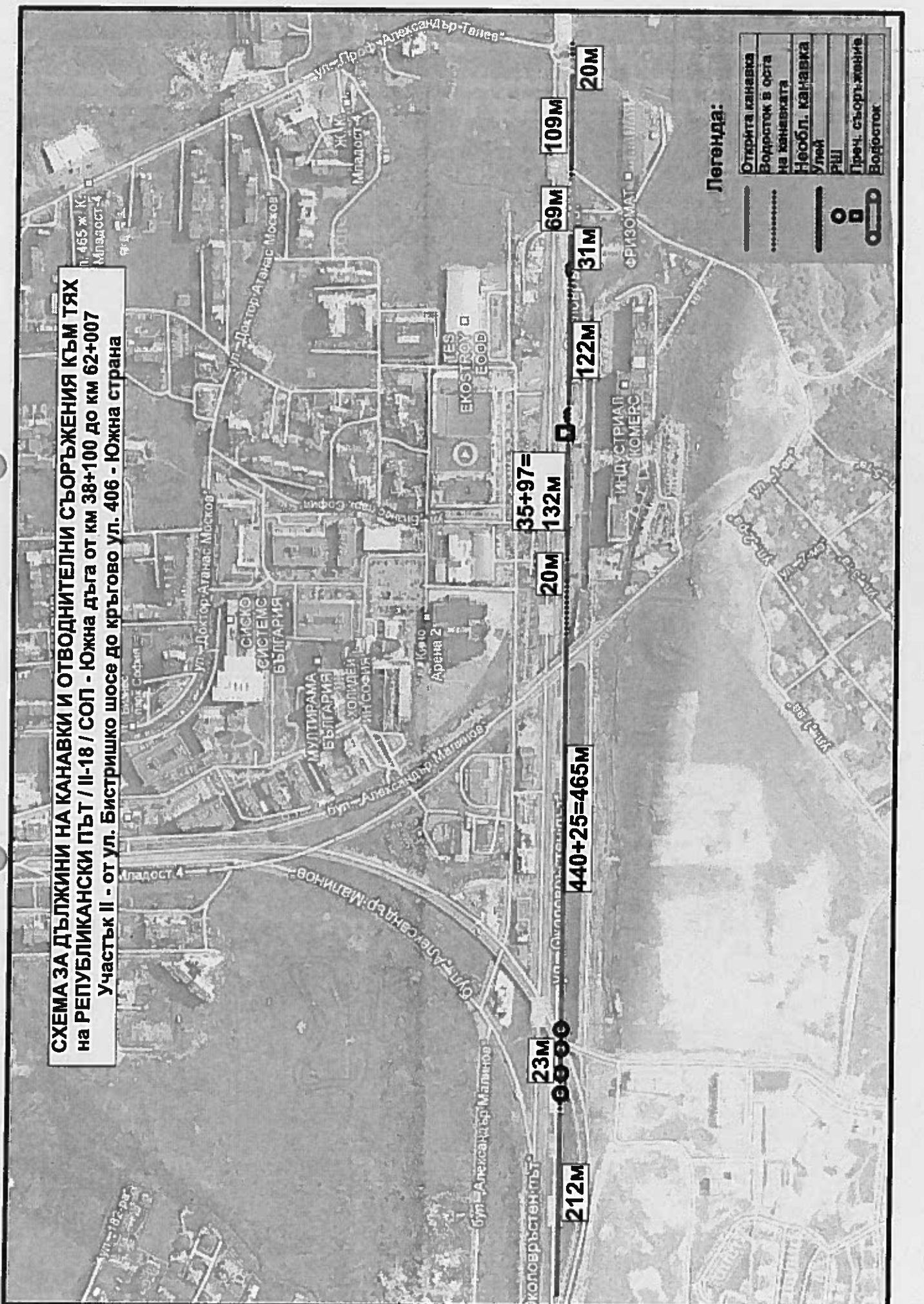
СХЕМА ЗА ДЪЛЖИНИ НА КАНАВИ И ОТВОДНИТЕЛНИ СЪОРЪЖЕНИЯ КЪМ ТЯХ
на РЕПУБЛИКАНСКИ ПЪТ / II-18 / СОП - Южна дъга от км 38+100 до км 62+007
 Участък II - от ул. Бистришко шосе до кръгово ул. 406 - Северна страна



Легенда:

	Открыта канавка
	Водосток в ошта на канавката
	Необл. канавка
	Улей
	РШ
	Преч. оторъжение
	Водосток

**СХЕМА ЗА ДЪЛЖИНИ НА КАНАВКИ И ОТВОДНИТЕЛНИ СЪОРЪЖЕНИЯ КЪМ ТЯХ
на РЕПУБЛИКАНСКИ ПЪТ / II-18 / СОП - Южна дъга от км 38+100 до км 62+007
Участък II - от ул. Бистришко шосе до кръгово ул. 406 - Южна страна**



Легенда:

- Открыта канавка
- Водоток в откритата канавка
- Необл. канавка
- Улей
- РШ
- Преч. съоръжение
- Водосток

212М
 23М
 9900
 440+25=465М
 20М
 132М
 35+97=
 122М
 31М
 69М
 109М
 20М

Дъждоприемни шахти, разположени на пътно/улично платно

УЛ. РАЧО ПЕТКОВ КАЗАНДЖИЯТА

Местоположение (Път-участък-отсечка)	Ед. мярка	Количество	Забележка
УЛ. РАЧО ПЕТКОВ КАЗАНДЖИЯТА			
ул. Рачо П. Казанджията, отс. 1- Участък от ул. Рачо Петков Казанджията от кръстовището (южна страна) с Локал 5 (юг) до отклонение за обръщателно колело (в посока на движение от пътен възел Младост към ул. Бистришко шосе	бр.	31	
ул. Рачо П. Казанджията, отс. 2- Участък от ул. Рачо Петков Казанджията, от отклонение за обръщателно колело до к-ще с ул. Бистришко шосе (РП III -181)	бр.	42	
Всичко:		73	

БАЗА ДАННИ ЗА ДЪЛЖИНИ И ПЛОЩИ НА РИСКОВИ УЧАСТЪКЪ НА УЛ. РАЧО ПЕТКОВ КАЗАНДЖИЯТА

Кратко название на участъците	№ на отсечка за ОЦ при СИ	Описание на участъците	Дължина отсечка/участък (ПС)	Площ платно за движение на ППС (ПС)		Площ тротоари (пешеходен и/или служебен)		№ на отсечка (ПС)	Единична ставка	Площ платно за движение на ППС при змнено ползване
				м ²	лв	лв	лв			
	1	2	3	4	5	6	7	8	9	10
ул. Рачо Петков Казанджията	1		Участък от ул. Рачо Петков Казанджията от кръстовището (южна страна) с Локал 5 (юг) до отклонение за обръщателно колело (в посока на движение от пътен възел Младост към ул. Бистришко шосе	528.00	3853.00	2372.00				3.325
	2		Отклонение за обръщателно колело и самото обръщателно колело	120.00	928.00	59.00				0.808
	3		Участък от ул. Рачо Петков Казанджията, от отклонение за обръщателно колело до к-ше с ул. Бистришко шосе (РП III - 181)	621.00	4325.00	2843.00				3.704
	X		ВСИЧКО: ул. Рачо Петков Казанджията	1269,00	9106,00	5274,00				7,837

БАЗА ДАННИ
ЗА ДЪЛЖИНИ И ПЛОЩИ НА УЛ. РАЧО ПЕТКОВ КАЗАНДЖИЯТА

Кратко название на участъците	№ на отсечка за ОЦ на СИ	Описание на участъците	Дължина отсечка/участък (ГПС)		Площ платно за движение на ППС (ГПС)		Площ тротоари (пешеходен и/или служебен)		Разделителна ивица между платна за транзитно (главно) движение		Единична марка	Площ платно за движение на ППС при змяно поддржане	База данни при ГИС	Уср. ширина на платно за движение на ППС при змяно поддржане	Забележка
			м	м	м ²	м ²	м ²	м ²	м	м					
1	2	3	4	5	6	7	8	9	10	11	12	13	14		
ул. Рачо Петков Казанджията	1	Участък от ул. Рачо Петков Казанджията от кръстовището (южна страна) с Локал 5 (юг) до отклонение за обръщателно колело	528	3853	2372										
	2	Отклонение за обръщателно колело и самото обръщателно колело	120	928	59				дка	3,325					
	3	Участък от ул. Рачо Петков Казанджията, от отклонение за обръщателно колело до к-це с ул. Бистришко шосе (РП III - 181)	621	4325	2843				дка	0,808					
X		ВСИЧКО : ул. Рачо Петков Казанджията	1269	9106	5274				дка	3,704					7,837

БАЗА ДАННИ
ЗА ДЪЛЖИНИ И ПЛОЩИ НА УЛ. РАЧО ПЕТКОВ КАЗАНДЖИЯТА

Кратко название на участъци те	№ на отсечка за ОЦ при СИ	Описание на участъците	Дължина отсечка/участък (ППС)	Площ платно за движение на ППС (ППС)	Площ тротоари (пешеходен и/или служебен)	Единична мярка	Площ платно за движение на ППС при зимно поддържане
					десен по посока на движението		
			м	м ²	м ²	дка	дка
1	2	3	4	5	6	9	10
<u>ул. Рачо Петков Казандж ията</u>	1	Участък от ул. Рачо Петков Казанджията от кръстовището (южна страна) с Локал 5 (юг) до отклонение за обръщателно колело (в посока на движение от пътен възел Младост към ул. Бистришко шосе	528,00	3853,00	2372,00	дка	3,325
	2	Отклонение за обръщателно колело и самото обръщателно колело	120,00	928,00	59,00	дка	0,808
	3	Участък от ул. Рачо Петков Казанджията, от отклонение за обръщателно колело до к-ще с ул. Бистришко шосе (РП III -181)	621,00	4325,00	2843,00	дка	3,704
X		ВСИЧКО : ул. Рачо Петков Казанджията	1269,00	9106,00	5274,00	дка	7,837